

Sehlomathiso sa A

TOKELO YA TLHAHISO YA-

PASA REF#: 12/4/1/07/2/2 PR

MORERO WA SETJHABA LE
MOSEBETSI

2021 - 2026

DIKATENG

LENANE LA DITHEOBOLE	III
LENANE LA DITSHWANTSHO	V
DITLHAKU TSE QALANG TSA MANTSWE LE DIKGUTSUFATSO	VI
1. SELELEKELA	1
1.1 Tlhahiso ya Moralo wa Setjhaba le Mosebetsi	1
1.2 Tetra4 (Pty) Ltd.....	2
1.2.1 <i>Sebaka</i>	2
1.3 Kabo ya Diabo ya Tetra4 (Pty) Limited le Sebopeho sa Tsamaiso.....	4
1.4 Ketapele.....	4
1.5 Bongata le sebopeho sa basebetsi	4
2. LENANE LA NTLAFATSO YA TSHWARO YA BASEBETSI (HR)	8
2.1 Selelekela	8
2.2 Ntlafatso e Kopanetsweng ya Basebetsi.....	8
2.3 Leano la Ntlafatso ya Tsebo (Molawana wa 46 (b) (i)).....	10
2.3.1 <i>Ho dumellana le Molao ya ntlafatso ya Tsebo</i>	10
2.3.3 <i>Meralo ya Tswelopele ya Mosebetsi (Molao wa 46 (b) (ii))</i>	10
2.3.4 <i>Ho Dikgeo tse Thata ho Tlatswa</i>	14
2.3.5 <i>Mananeo a Ntshetsopele ya Ditsebo</i>	14
2.3.6 <i>AET</i>	17
2.3.7 <i>Boithuto ba mosebetsi</i>	20
2.4 Borupelli le Kwetliso (Molawana 46 (b) (iii)).....	23
2.4.1 <i>Borupelli le Kwetliso ya Basebetsi</i>	23
2.4.2 <i>Morero wa boelets</i>	25
2.5 Leano la Thupelo ya mosebetsi le Dibasari (Molawana wa 46 (b) (iv))	27
2.6 Morero wa Tekano ya Mosebetsi (Molawana 46 (b) (v)).....	30
3. MANaneo A NTSHETSOPELE YA MORUO WA LEHAE	36
3.3 Semelo sa moruo wa kahisano le mesebetsi ya bohlokwa ya moruo tikolohong e potolohileng Tetra4	36
3.2 Dipontsho tsa Bohlokwa tsa Moruo bakeng sa Foreistata	41
3.3 Tshwaelo ya moruo ya setjhaba ya Tetra4	42
3.4 Mathata a tobaneng le Setjhaba sa Lehae.....	46
3.4.1 <i>Mathata a mantlha a moruo setjhabeng sa lehae</i>	46
3.4.2 <i>Mathata a mantlha a setjhaba setjhabeng sa lehae</i>	50

3.5	Ho kenya letsoho ha Tetra4	52
3.5.1	<i>Ho kenya letsoho ditshebetsong tsa LED le IDP</i>	52
3.6	Diprojeke tsa Ntlafatso ya Moruo wa Lehae tsa Tetra4	53
3.6.1	<i>Selelekela</i>	53
3.6.2	<i>Merero ea LED</i>	55
3.7	Bodulo le maemo a bophelo a basebetsi ho Tetra4	68
3.7.1	<i>Kakaretso</i>	68
3.8	Morero wa Kgatelopele ya Phumano ya Thepa le Ditshebeletso wa Tetra4	68
3.8.1	<i>Kakaretso</i>	68
4.	TSAMAISO YA HO FOKOTSA LE HO FOKOTSA BASEBETSI	72
4.1	Mekgwa e amanang le tsamaiso ya ho theola maemo le ho fokotsa basebetsi	72
4.1.1	<i>Kakaretso & maikemisetso</i>	72
4.1.2	<i>Seboka sa Bokamoso</i>	72
4.2	Mekgwa ya ho boloka mesebetsi le ho qoba tahlehelo ya mesebetsi le ho theoha ha mesebetsi	74
4.2.1	<i>Kakaretso</i>	74
4.2.2	<i>Tsebiso ho Ba Boholong Mmusong</i>	75
4.2.3	<i>Merero ya maano a ho fana ka tshireletso ya mesebetsi</i>	75
4.3	Mekgwa ya ho fana ka tharollo le mekgwa e meng ya ho theha tshireletso ya mesebetsi moo tahlehelo ya mesebetsi e ke keng ya qojwa	76
4.3.1	<i>Kakaretso</i>	76
4.3.2	<i>Merero ya maano a ho fana ka mesebetsi e meng</i>	78
4.4	Mekgwa ya ho ntlafatsa Tshwaelo ya setjhaba le moruo ho batho ka bomong, dibaka le moruo moo ho lelekwang kapa ho kwalwa ha tshebetso	79
4.4.1	<i>Kakaretso</i>	79
4.4.2	<i>Kgokahano le ba amehang</i>	79
4.4.3	<i>Merero ya maano a ho laola tshwaelo ya setjhaba le moruo</i>	80
4.4.4	<i>Ho aha bokgoni kgwebong ya lehae</i>	80
4.4.5	<i>Tsebo e nkehang</i>	80
5.	DIPEHELO TSA DITJHELETE BAKENG SA LEANO LA SETJHABA LE BOSEBETSI...	83
5.1	Kakaretso ya ditokisetso tsa ditjhelete	83
5.2	Phano ya ditjhelete bakeng sa mananeo a ntlafatso ya basebetsi	84
5.3	Phano ya ditjhelete bakeng sa mananeo a ntlafatso ya moruo wa lehae	84
5.4	Tokisetso ya ditjhelete bakeng sa tsamaiso ya mananeo a ho theola le ho fokotsa mesebetsi	84
6.	POLELO BOIKITLAETSO	87
6.1	Polelo ya Boitlamo	87

SEHLOMATHISO A - LENGOLO LE TSWANG HO MMASEPALA WA LEHAE WA MATJHABENG	88
SEHLOMATHISO SA B – FOROMO YA T	89

LENANE LA DITHEOBOLE

Theibole 1: Dipalopalo tsa Kgiro tsa Tetra4 ho tloha ka la 30 Lwetse 2020.....	7
Theibole 2: Dipalo tse lebelletsweng tsa basebetsi ho Tetra4 bakeng sa nako ya 2021 ho isa 2026	7
Theibole 3: Boikamahanyo le Melao ya Ntshetsopele ya Ditsebo.....	10
Theibole 4: Melawana ya Taolo ya Mosebetsi e tla sebediswa ho Tetra4	13
Theibole 5 : Morero wa Kgato ya ho Kenya Tshebetsong Taolo ya Mosebetsi	14
Theibole 6: Mananeo a Ntshetsopele ya Tsebo ho Tetra4 2021 - 2026	15
Theibole 7: Merero ya Ntlafatso ya Motho ka Mong bakeng sa Basebetsi ba Hona Jwale Tetra4	16
Theibole 8: Foromo ya Q: Tsebo ya ho bala le ho ngola e sebetsang ho Tetra4 ka La 1 Mmesa 2020	17
Theibole 9: Morero wa Kgato wa Leano la AET	19
Theibole 10: Morero wa AET ho Tetra4 2021 – 2026.....	20
Theibole 11: Morero wa Boithuti ba Tshebetso/Borupellwa ho Tetra4.....	22
Theibole 12: Maano a borupelli le kwetliso	23
Theibole 13: Morero wa Kgato wa Leano la ho Rupella ho Tetra4	26
Theibole 14: Maano a Tshebetsong ya Basari le Thupelo ya mosebetsi	27
Theibole 15: Dipheho tsa Kabo ya Dibasari tsa Kantle ka Tetra4 2021 - 2026	28
Theibole 16: Dipheo tsa Phano ya Dithupelo tsa Mosebetsi ka Tetra4	30
Theibole 17: Foromo ya S - Kabo ya Tekano ya Mosebetsi ya basebetsi ho Tetra4 jwalo ka La 1 Mmesa 2020	31
Theibole 18: Moralo wa Tekano ya Mosebetsi bakeng sa basebetsi ho Tetra4 2021/2026	32
Theibole 19: Moralo wa Kgato wa Tekatekanyo Kgirong bakeng sa Tetra4	35
Theibole 20: Tlaleho ya Setjhaba le Moruo ya Dibaka tse Potolohileng - Baahi	36
Theibole 21: Tlaleho ya Setjhaba le Moruo ya Dibaka tse Potolohileng - Matlo	38
Theibole 22: Tlaleho ya Setjhaba le Moruo ya Dibaka tse Potolohileng - Thuto	39

Theibole 23: Tlaleho ya Setjhaba le Moruo ya Dibaka tse Potolohileng - Mosebetsi.....	40
Theibole 24: Tlaleho ya Setjhaba le Moruo ya Dibaka tse Potolohileng - Lekeno la Lelapa.....	40
Theibole 25 : Ditshupo tsa Bohlokwa tsa Foreistata.....	42
Theibole 26 : Tshwaelo ya moruo ya setjhaba ya Tetra4.....	42
Theibole 27: Mathata a mantlha a moruo a hlahelang setjhaba sa lehae	48
Theibole 28: Mathata a mantlha a setjhaba a hlahelang setjhaba sa lehae.....	50
Theibole 29 : Ho sebedisana le LED le Tshebetso ya IDP.....	52
Theibole 30 : Kakaretso ya Ntlafatso ya Meralo le Merero ya LED e tla etswa ke Tetra4 2021 - 2025	55
Theibole ya 314: Phahamiso ya Setjhaba/ Borakgwebo ba Basadi/ Ntshetsopele ya Batjha - Meloding Community Hall	59
Theibole 32: Ntlafatso ya Batjha/ Mahlale a Motheo/ Matsete a Tlatsetso – Sekolo sa Mathomo sa Tikwe	63
Theibole 33: Ntlafatso ya batjha/Ntshetsopele ya meaho – Sekolo sa Sekondari sa Reatilehile	66
Theibole 34: Morero wa Moralo wa Phumantsho ya Matlo wa Tetra4	68
Theibole 35: Moralo wa Leano la Theko bakeng sa Tetra4.....	69
Theibole 36: Ditebello tse ikgethileng tsa ho reka ho Tetra4.....	70
Theibole 37: Melemo ya Ditjhelete ya Dilemo Tse Hlano mabapi le SLP ya Tetra4 2021-2026.....	83

LENANE LA DITSHWANTSHO

Setshwantsho1: Mmapa wa sebaka o bontshang sebaka sa setsha sa tlhahiso mabapi le ditsela tse kgolo le ditoropo tsa boahelani.	3
Setshwantsho2: Sebaka sa tlhahiso sa Tetra4.....	3
Setshwantsho3: Dibaka tsa ho Romela Basebetsi bakeng sa basebetsi ba Renergen le Tetra4 ho tloha ka la 30 Lwetse 2020.	5
Setshwantsho4: Mokgwa o Matahantsweng wa Thero ya Tshwaro ya Basebetsi.....	9
Setshwantsho5: Metjha e Lebelletsweng ya Tshebetso ho Tetra4	12
Setshwantsho6: Tjhate ya phallo: Ditlhokahalo tsa Molao ka Ho Fokotswa ha Mosebetsi ka Mekgatlo e Meholo.....	77

DITLHAKU TSE QALANG TSA MANTSWE LE DIKGUTSUFATSO

Ka tlase mona ke lenane la dithaku tse qalang tsa mantswe le dikgutsufatso tse sebedisitsweng tlalehong ena.

Kgutsufatso / Dithaku tse qalang	Tihaloso
AET	Thuto le Kwetliso ya Batho ba Baholo
BEE	Matlafatso ya Batho ba Batsho Moruong
DMR	Lefapha la Dirisose le Diminerale
EIA	Tekolo ya Tshwaelo ya Tikoloho
EMP	Lenaneo la Taolo ya Tikoloho
ETQA	Tiisetso ya Boleng ba Kwetliso ya Thuto
FET	Kwetliso ya Thuto e Tswelang Pele
GDP	Kakaretso ya Dihlahiswa ya Naha
FUMANA	Kwetliso ya Thuto e Akaretsang
Li-HDSAs	MaAfrika-Borwa a Neng a sa Fumane Menyetla Nakong e Fetileng
HLOKOMELA	Thuto le Kwetliso e Phahameng
HR	Lefapha la Kgiro (HR)
IDP	Moralo o Kopanetsweng wa Ntshetsopele
LDM	Masepala wa Setereke sa Lejweleputswa
LED	Ntlafatso ya Moruo wa Lehae
LRA	Molao wa Dikamano tsa Basebetsi
MLM	Masepala wa Lehae wa Matjhabeng
Tetra4	Tetra4 South Africa Exploration and Production (Pty) Ltd
MHA	MHA Petroleum Consultants LLC
Molopo	Molopo South Africa Exploration and Production (Pty) Ltd
MPRDA	Molao wa Ntlafatso ya Dirisose ya Diminerale le Petroliamo
MQA	Bolaodi ba Dithuto tsa Merafo
NQF	Moralo wa Naha wa Dithuto
PASA	Setsi sa Petroliamo sa Afrika Borwa
SEIA	Tlhahlobo ya Tshwaelo ya Setjhaba le Moruo
SETA	Bolaodi ba Thupelo ya Thuto ya Lekala
SLP	Morero Wa Setjhaba le Mosebetsi
SMME	Dikgwebo tse Nyane Tse Mahareng le tse Holang

1. SELELEKELA

1.1 Tlhahiso ya Moralo wa Setjhaba le Mosebetsi

Leano la Setjhaba le la Basebetsi (SLP), e leng tlhoko ya Molao wa Ntlafatso ya Dirisose ya Diminerale le Petroliamo (28/2002) (MPRDA), ke leano le behilweng la mananeo a setjhaba le a basebetsi a lokelang ho ba teng bakeng sa bophelo bo setseng ba tokelo e nngwe le e nngwe ya tlhahiso. Maikemisetso a SLP (karolo ya 41 ya Melawana) ke ho:

- ho phahamisa mesebetsi le ho ntshetsapele boiketlo ba setjhaba le moruo wa maAfrika Borwa ohle;
- kenya letsoho phetohong ya indasteri ya tlhahiso; le
- ho etsa bonnete ba hore ba nang le ditokelo tsa tlhahiso ba kenya letsoho ntlafatsong ya moruo wa setjhaba dibakeng tseo ba sebetsang ho tsona.

Tetra4 (Pty) Ltd (Tetra4), eo pele e neng e tsejwa e le Molopo South Africa Exploration and Production (Pty) Ltd (Molopo) ke Monga Laesense ya Tokelo ya Tlhahiso ya lebopong e fanweng ke Setsi sa Petroliamo sa Afrika Borwa (PASA) mme a phethisitswe semmuso ka la 20 Lwetse 2012.

Tetra4, jwalo ka ha ho hlokwa ho latela MPRDA, e rometse SLP e le karolo ya kopo ya Tokelo ya Tlhahiso. Hang ha Tokelo ya Tlhahiso e amohelwa, SLP e ile ya fetolwa ka molao ho latela maemo a tokelo e fanweng ka Hlakola 2015.

Leha ho le jwalo, SLP e fetotsweng bakeng sa nako ya 2015 – 2019 ha e a ka ya ananelwa semmuso ke Lefapha la Dirisose tsa Diminerale (DMR). Sena ke hobane diporojeke tsa Ntshetsopele ya Moruo wa Lehae (LED) tse sisintsweng ke Tetra4 ha di a ka tsa ananelwa semmuso ke Masepala wa Lehae wa Matjhabeng (MLM) ho sa natswe ditherisano tse ngatanyana le ho ralwa ha Memorandamo ya Kutlwisiso (Memorandum of Understanding (MoU)) pakeng tsa mekga.

Ho fihlela jwale, SLP ya 2015 – 2019 e ntse e sa amohelwe empa e sebediswa ho latela boitlamo bo entsweng ho SLP. Sena se fihlellwa ka ho fana ka ditlaleho tsa boikamahanyo tse pedi ka selemo tse rometsweng ho PASA.

Tetra4 e kgethile merero e metjha ya LED e lokelang ho sebediswa. SLP ena e theha boitlamo bakeng sa nako ya dilemo tse 5 tse tlang mme e romelwa ho ya ka Karolo ya 102 ya MPRDA.

¹ Ho hlokometswe hore SLP e sebetsa ho fihlela setifikeiti sa ho kwala (tlasa karolo ya 43 ya Molao wa Ntshetsopele ya Dirisose ya Diminerale le Petroliamo (2002)) se ntshitswe.

1.2 Tetra4 (Pty) Ltd

Lebala la Kgase la Virginia le ne le ngotswe hantle empa le na le thahasello e fokolang jwalo ka morero wa kgwebo kaha e le risose e sa tlwaelehang.

Ka 2006 thahasello e ile ya bontshwa ka lekgetlo la pele lebaleng lena e le setheo se sebetsang kgwebong ke Foree International e leng setsi sa Foree Oil, khamphani e nyane e ikemetseng ya oli e Dallas Texas. Ba thehile khamphani ya Highland Exploration e entseng kopo ya ditokelo tsa ho hlahloba dihekthere tse ka bang 330 000 tse fanweng ka Motshehanong 2007.

Foree e rekisitse morero ona ho Molopo (eo hona jwale e leng Tetra4), mme lenaneo la ditshibollo la R90 milione le ile la phethelwa ka 2010. Ho ipapisitswe le sephetho sa lenaneo la boithuto ho ile ha etswa kopo tokelo ya tlhahiso e ileng ya fanwa ka la 20 Lwetse 2012. Ena ke tokelo ya pele ya Afrika Borwa ya tlhahiso ya kgase naheng. Kgase ke kgase e tebileng ya biogenic mme ke mohlodi o ka ntjhafatswang wa hydrocarbon.

Sebaka sena sa kgase ke sa mofuta o le mong se ipakileng se ikeketsa ka bosona ka lebaka la tshebetso e tswelang pele ya dikokwanahloko tlaase botebong ba kgubu ya lefatshe kaha didiba tse ding di nnile tsa ntsha kgase nako e fihlang ho dilemo tse 40. Phallo ya kgase e lekantswe ke Tetra4 ka dilemo tse supileng mme ha ho na pontsho ya ho theoha ha tlhahiso ya kgase

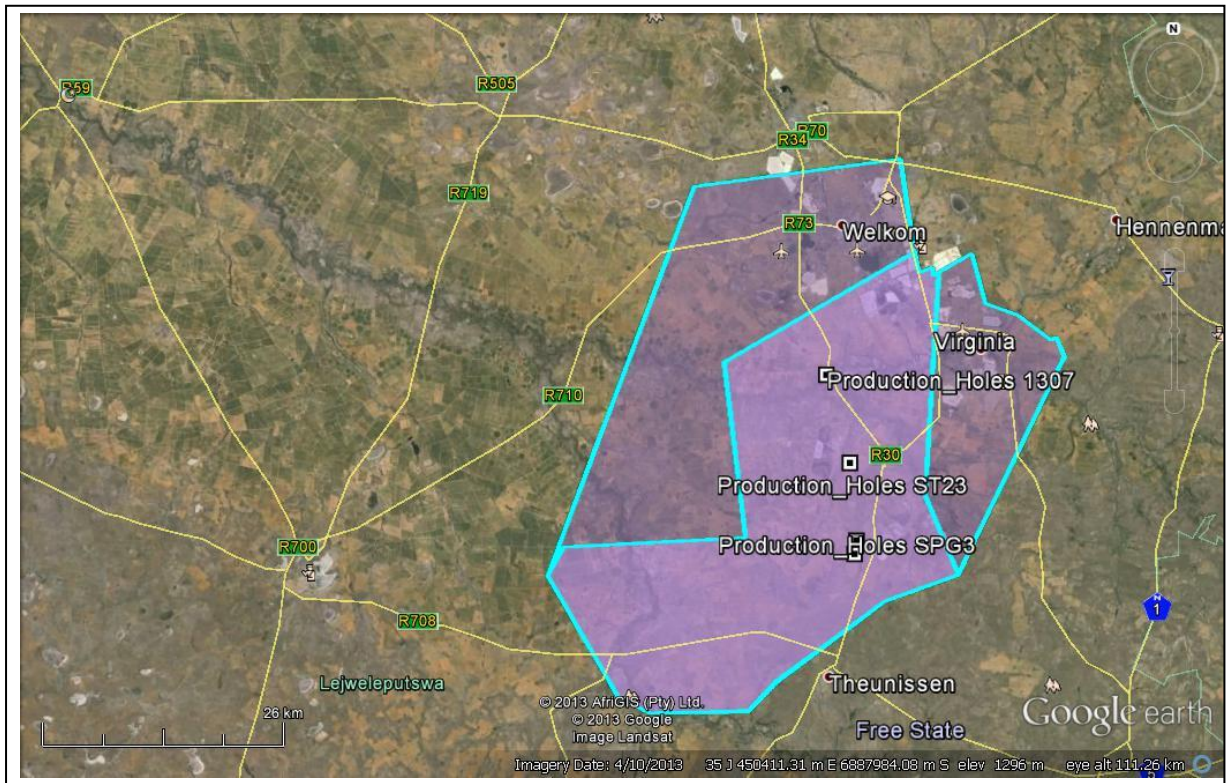
Kgakanyo e netefaditsweng kante ya letlotlo le dirisose tsa Tetra4 sebakeng sa laesense sa Virginia e entswe ke MHA nakong ya tlhahlobelo ya 2010. Ka nako eo, dipolokelo tsa P1 di ne di hakanngwa hore di ka bang 9.2 Bcf le P2 tse ka bang 23.0 Bcf, mme tshebediso ya tokelo ya tlhahiso e ne e ipapisitse le mosebetsi ona wa dipatlisiso. Mohato wa pele wa ntshetsopele ya morero ona e tla ba ho hokahanya didiba tse nne ho tse 11 tsa teko moo kgase e phallang e ka bang 1.2 MMcf/d e tswelang pele.

Ho rekiswa ha methamo ya 600 Mcf/d ya kgase ya tlhaho ho lebelletswe hore ho tla etswa ka phano ya kgase ya tlhaho e hateletsweng bakeng sa ho thothwa. Ha nako e ntse e feta, ntshetsopele e felletseng ya masimo e ka baka ntshetsopele ya didiba tse fetang 200, ho itshettlehile ka katleho tlhalosong e eketsehileng ya risose hammoho le kgatelopele menyetleng ya kgwebo ya kgase.

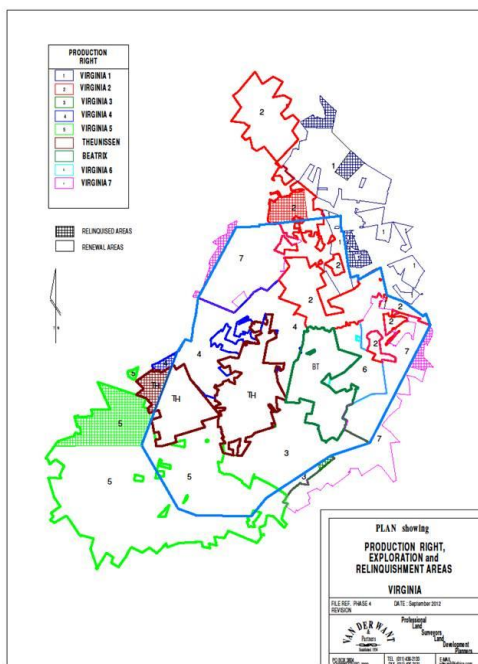
1.2.1 Sebaka

Sebaka sa tlhahiso se akaretsa meaho e mengata sebakeng sa Virginia le Ventersburg jwalo ka ha ho bontshitswe ho Setshwantsho1 le

Setshwantsho2 ka tlase mona.



Setshwantsho1: Mmapa wa sebaka o bontshang sebaka sa setsha sa tlhahiso mabapi le ditsela tse kgolo le ditoropo tsa boahelani.



Setshwantsho2: Sebaka sa tlhahiso sa Tetra4.

1.3 Kabo ya Diabo ya Tetra4 (Pty) Limited le Sebopelo sa Tsamaiso

Tetra4 (Pty) Ltd. keya Renergen Limited ka 100%, e leng khampani e thathamisitsweng ho Johannesburg Stock Exchange (JSE) ya ALTX. Dintlha tsa Tokelo ya Tlhahiso le Monga Laesense di fanwe ho Theibole ya 1.

1.4 Ketapele

Kakaretso ya dintlha tsa Tokelo ya Tlhahiso le Monga Laesense di fanwe ho Theibole ya 1.

Theibole ya 1: Dintlha tsa Tokelo ya Tlhahiso le Monga Laesense

Tshebetso ya Tetra4	Dintlha Tse Hlokehang
Lebitso la setheo se nang le Tokelo ya Tlhahiso:	Tetra4 (Pty) Ltd
Nomoro ya ngodiso ya khamphani:	2005/012157/07
Nomoro ya referense ya Tokelo ya Tlhahiso:	12/4/07/2/2 PR
Nomoro ya referense ya MPTR0:	15/2013
Sebaka sa tshebetso ya tlhahiso:	Virginia, Profensing ya Foreistata
Bophelo ba tshebetso ya tlhahiso:	dilemo tse +/- 30
Bolelele ba Tokelo ya Tlhahiso	Dihekthere tse 187 000
Thepa:	Di-hydrocarbon tsa mokgahlelo wa kgase
Tshimoloho ya sebaka sa basebetsi	Virginia, Profensing ya Foreistata Johannesburg, Profensing ya Gauteng
Selemo sa Ditjhelete:	Hlakola
Aterese ya ofisi ya sebaka sa tshebetso	Portion RE Mond Van Doornrivier No.38
Aterese ya ofisi ya ntlokgolo:	1 Bompas Road, Dunkeld West, Johannesburg, 2196
Dintlha tsa ho ikopanya le ofisi ya ntlokgolo:	Mohala: (010) 045 6010 Fekse: (010) 045 6001 Postnet Suite 610, Private Bag X10030, Randburg, 2125
Motho ya ka ikopanyang le ofisi ya ntlokgolo:	Khalid Patel (Khalid@renergen.co.za)

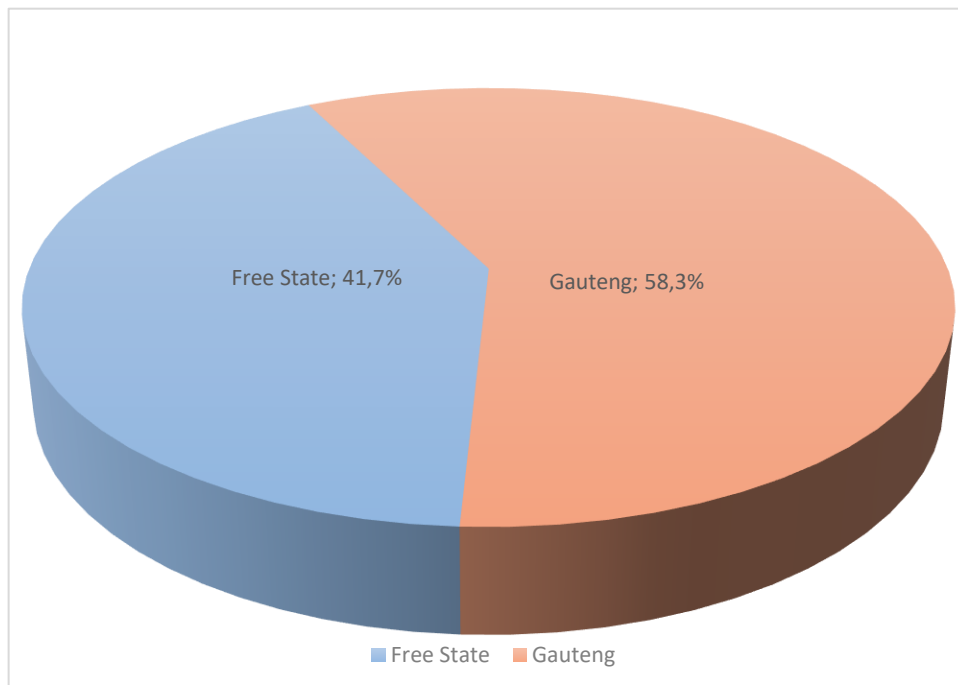
1.5 Bongata le sebopelo sa basebetsi

Tshebetso ya hona jwale le e lebelletsweng ya nako e tlang ya tlhahiso ha e hloke tshebetso ya matsoho haholo. Ka hona, Tetra4 e hloka feela basebetsi ba fokolang ho etsa le ho okamela tshebetso ya tlhahiso ya kgase. Khampani e okametseng ya Renergen le Tetra4 di hira kakaretso ya batho ba mashome a mararo a metso e supileng (37). Batho ba babedi (2) ba hirilwe ke Renergen mme hape ke balaodi ba Tetra4. Khamphani e boetse e hlophisitswe botjha ka dikarolo tsa semmuso, e leng Ditshebeletso tsa Setekgeniki, Polokeho, Bophelo bo Botle,

Tikoloho le Boleng (Safety, Health, Environment and Quality - SHEQ), Ntlafatso ya Kgwebo, Tsa Molao, IT le Ditshebeletso tsa Kgwebo, Ditshebetso, Tsa Ditjhelete le Tshwaro ya Basebetsi (HR).

Tetra4 e na le dikgeo tse supileng (7) tse fumanehang (Mokganni wa Diteraka, Moeletsi wa Molao e Monyenyanane, Moenjiniere wa Tsamaiso ya Kgwebo, Setsebi sa Theko, Setsebi sa Tshehetso ya Netweke ya IT, Mohlophisi e Moholo wa Porojeke le Motsamaisi e Monyenyanane wa Theko). Maemo a neng a se na motho a setsebi sa QA/QC ha a sa hlokahala ka lebaka la hore Tetra4 e na le baeletsi ba boenjiniere ba ka tlung ba shebaneng le merero ya rona ya ho epa.

Setshwantsho3 se hlalosa ditropo tse romelang basebetsi bakeng sa basebetsi ba Tetra4



Setshwantsho3: Dibaka tsa ho Romela Basebetsi bakeng sa basebetsi ba Renergen le Tetra4 ho tloha ka la 30 Lwetse 2020.

Basebeletsi ba tswang Gauteng ba tswa Johannesburg kapa Tshwane, ha basebetsi ba tswang Foreistata ba dula Virginia kapa Welkom. Palo yohle ya basebetsi ba Tetra4 ho tloha ka la 30 Lwetse 2020 le tlhahisoleseding ya bona ya dipalopalo jwalo ka morabe, bong le boemo ba bokowa di fanwe ho

Theibole 1 ka tlase mona.

Theibole 1: Dipalopalo tsa Kgiro tsa Tetra4 ho tloha ka la 30 Lwetse 2020.

Basebetsi ba Banna				Basebetsi ba Basadi				Bokowa
MoAfrika	Wa mmala	MoIndia	Mosweu	MoAfrika	Wa mmala	MoIndia	Mosweu	
11	0	2	9	9		2	4	3
Dikakaretso								37

Theibole 2 e bontsha kgolo e lebelletsweng ya boholo ba basebetsi dilemong tse hlano tse tlang (5) tsa tshebetso e atolositsweng ya tlhahiso.

Theibole 2: Dipalo tse lebelletsweng tsa basebetsi ho Tetra4 bakeng sa nako ya 2021 ho isa 2026

2021/2022	2022/2023	2023/2024	2024/2025	2025/2026
40	51	51	51	51

2. LENANEO LA NTLAFATSO YA TSHWARO YA BASEBETSI (HR)

2.1 Selelekela

Tetra4 e ikemiseditse ho ntshetsapele ditshebetso le disistimi tse tla dumella mokgwa o kopaneng wa ditlwaelo tsa yona tsa Basebetsi. Mokgwa ona o tla tlatsana le ditlhoko jwalo ka ha di hlahositswe ho Karolo ya 46 ya MPRDA e ikemiseditseng ho sebetsana le dintlha tse latelang:

- Kgothaleto ya ho hirwa le ntshetsopele ya boiketlo ba setjhaba le moruo wa maAfrika Borwa kaofela;
- Ho kenya letsoho ho fetoleng indasteri;
- Ho kenya letsoho ntlafatsong ya moruo wa setjhaba dibakeng tseo sebaka sa tlhahiso se sebetsang ho sona hammoho le dibaka tseo boholo ba basebetsi ba tswang ho tsona.

2.2 Ntlafatso e Kopanetsweng ya Basebetsi

Mokgwa oo Tetra4 e tla o sebedisa mabapi le Ntlafatso ya Tshwaro ya Basebetsi o bontshwa ho Setshwantsho4. Mokgwa ona o sebedisitse e le moralo bakeng sa tshebetso ya ntlafatso ya tshwaro ya basebetsi le ho kenngwa tshebetsong, ho kenyeletswa mananeo a ntlafatso ya basebetsi a hlahositsweng karolong ena, mme o tla tswelapele ho tsamaisa ditshebetso tsena hang ha ho hirwa ha basebetsi ho qala.

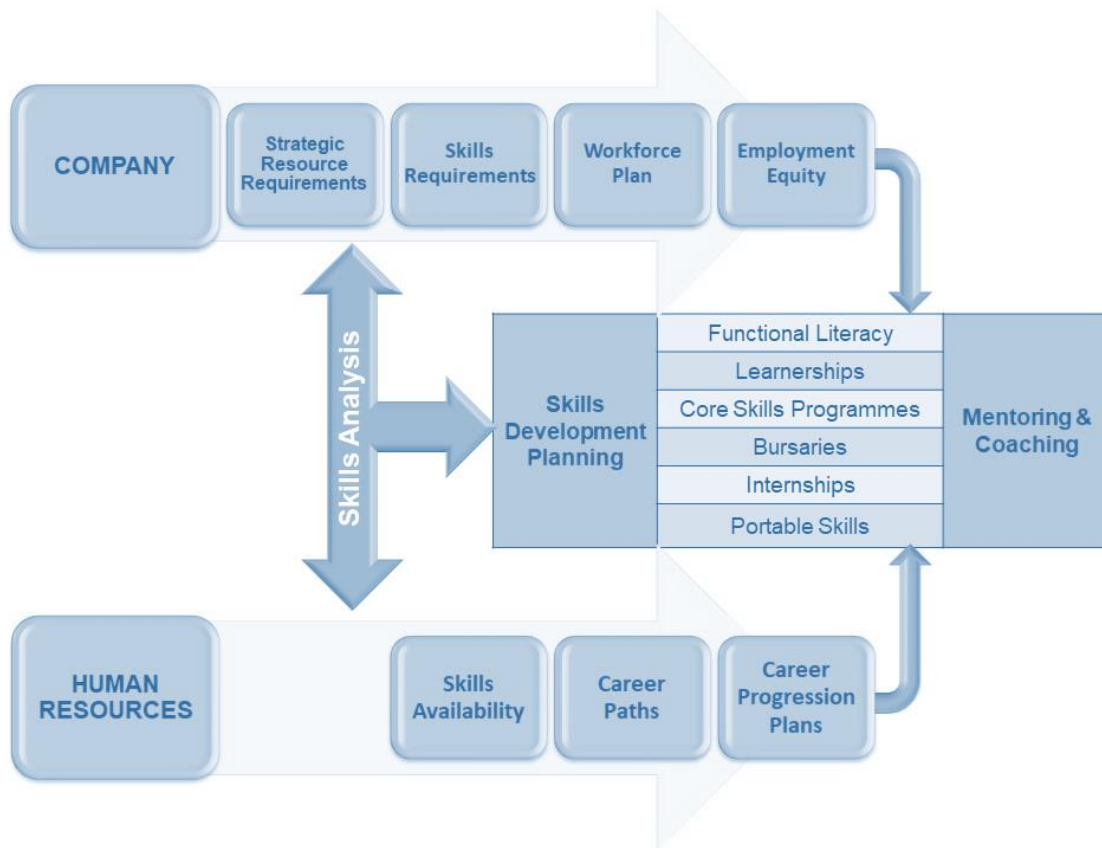
Sebaka sa ho qala bakeng sa mokgwa ona ke ditlhoko tsa leano la disebediswa tsa sebaka sa tlhahiso, tse hlahang ho latela sebopelo le boholo ba tshebetso, jwalo ka ha ho boletswe ho MWP. Sena se etsa hore ho be le tlhokahalo ya mofuta e itseng le motswako wa ditsebo tse hlahoswang ho di-matrice tsa ditsebo le/kapa diprofaele tsa mosebetsi (Tetra4 e tla ba le tsena bakeng sa mosebetsi o mong le o mong). Ha re se re thehile mofuta wa ditsebo tse tla hlokwa, tsena di bapiswa le ditsebo tse teng ho basebetsi ba teng kapa ba rerilweng. Manollo ena ya ditsebo e fana ka motheo wa morero wa basebetsi. Ho feta moo, e fana ka maikutlo a meralo ya tswelopele ya mosebetsi bakeng sa mohiruwa ka ho bapisa maemo a bona a ditsebo a teng le a hlokwang ke khamphani le sebopelo sa tsela e akaretsang ya mosebetsi. Kahoo, dikgeo tsa ditsebo tsa basebetsi di kgethollwa ka bobedi ho latela ditlhoko tsa pele tsa mosebetsi le tsa mesebetsi ya kamoso ka hara ditsela tsa mosebetsi jwalo ka ha ho boletswe ke sebopelo sa tsela ya mosebetsi ya khamphani.

Manollo ya ditsebo le moralo wa basebetsi le meralo ya tswelopele ya mosebetsi di fana ka motheo wa moralo wa ntlafatso ya bokgoni. E hlwaya mekgwa e kang ya AET, boithuto ba mosebetsi, kwetliso ya bokgoni ba mantlha, dibasari le dithupelo tse lokelang ho hlongwa ho netefatsa hore mokgatlo o na le bokgoni bo nepahetseng ho fihlela ditlhoko tsa ona tsa tshebetso.

Moralo wa basebetsi ha o fane feela ka motheo wa ntlafatso ya ditsebo tsa moralo. Hape ke sesebediswa se sebedisetswang ho kgetholla maemo ao a ka tshwauwang e le maemo a basadi mesebetsing, hammoho le ho fana ka maikutlo mabapi le tshebetso ya ho hira le/kapa ho tsebahatsa mokgwa wa kwetliso le ntshetsopele ho netefatsa hore basadi, ba behwang maamong ana, ba na le

bokgoni bo hloka halang. Ho feta moo, e le ho finyella le ho boloka di-HDSA maemong a tsamaiso, tshebetso ya moralo wa basebetsi e fana ka mokgwa wa ho kgetholla maemo ao HDSA e ka behwang teng hammoho le ditsebo le diphihlelo tseo ba lokelang ho di hloka ho di ntlafatsa ka katleho maemong ao.

Ka hobane e nkilwe ho ditlhoko tsa mahlale a phepele ya khamphani, tshebetso ya moralo wa basebetsi e boetse e fana ka sesebediswa sa ho tseba mekgwa ya ho theola le/kapa ho lelekwa mosebetsing kaha e supa ditlhoko tsa basebetsi bakeng sa bokamoso. Kaha phokotso leha e le efe e ka bang teng ya ditlhoko tsa basebetsi e ka tsejwa esale pele, ho ka etswa merero e nepahetseng le e nakong ho kokobetsa mathata a moruong le setjhabeng a ditahlehelo tse na tse ka bang teng tsa mesebetsi, hammoho le, ho fana ka ditsebo tse ding tse nkehang habonolo tse seng di fanwe nakong ya tshebetso.



Setshwantsho4: Mokgwa o Matahantsweng wa Thero ya Tshwaro ya Basebetsi

2.3 Leano la Ntlafatso ya Tsebo (Molawana wa 46 (b) (i))

2.3.1 Ho dumellana le Melao ya ntlafatso ya Tsebo

Tetra4 e ngodisitswe ho Seta ya Ditshebeletso mme e romela di-WSP tsa yona ka selemo ka Mmesa selemo se seng le se seng. Kopo ya Inter-Seta Transfer (IST-01) e amohetswe ho fetisetsa Tetra 4 ho Botsamaisi ba Tumello ya tsa Merafo.

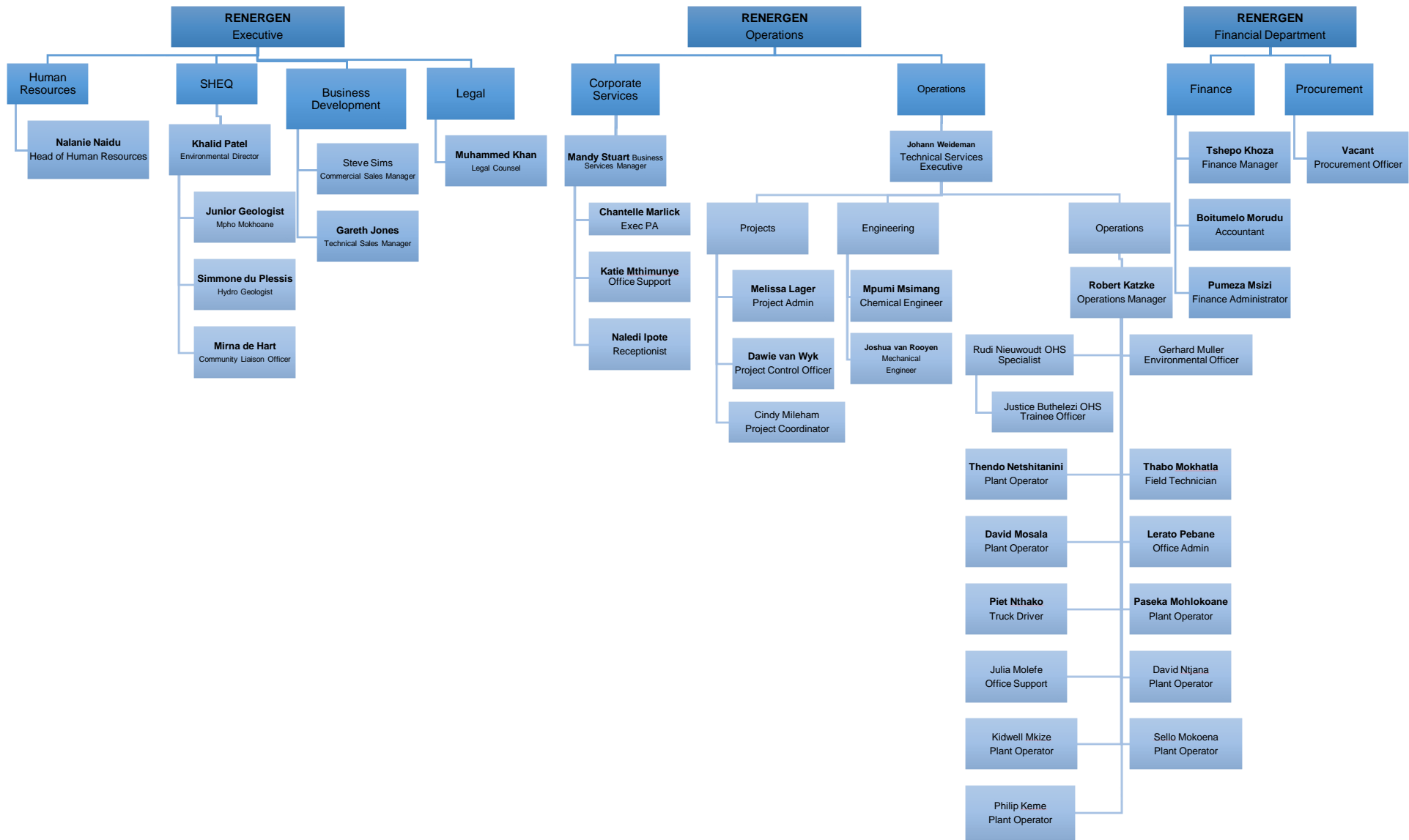
Theibole 3: Boikamahanyo le Melao ya Ntshetsopele ya Ditsebo

Tlhahisoleseding	Dintlha
Lebitso la SETA	Ditshebeletso tsa SETA (Kopo ya phetiso ya Inter-Seta ho MQA e rometswe)
Nomoro ya boingodiso le SETA	L250768225
Motsamaisi wa ntlafatso ya ditsebo ya kgethilweng	Nalanie Naidu
Dintlha tsa puisano tsa morupedi wa ntlafatso ya ditsebo	Nalanie@renergen.co.za
Bopaki ba ho fana ka moralo wa ditsebo tsa sebaka sa mosebetsing	E rometswe ka Mmesa 2020

2.3.3 Meralo ya Tswelopele ya Mosebetsi (Molao wa 46 (b) (ii))

Renergen le Tetra4, jwalo ka ha ho boletswe Karolong ya 1.3, di hlophisitswe botjha ka dikarolo tsa semmuso, e leng Polokeho, Bophelo bo Botle, Tikoloho le Boleng (SHEQ), Ntlafatso ya Kgwebo, Molao, Ditshebeletso tsa Dikoporasi, Ditshebetso, Ditjhelete le HR. Hona jwale Tetra4 e na le dikgeo tse supileng (7) tse fumanehang (Mokganni wa Diteraka, Moeletsi wa Molao e Monyenyanane, Moenjiniere wa Tsamaiso ya Kgwebo, Setsebi sa Theko, Setsebi sa Tshehetso ya Netweke ya IT, Mohlophisi e Moholo wa Porojeke le Motsamaisi e Monyenyanane wa Theko). Maemo a neng a se na motho a setsebi sa QA/QC ha a sa hlokahala ka lebaka la hore Tetra4 e na le baeletsi ba boenjiniere ba ka tlung ba shebaneng le merero ya rona ya ho epa.

Setshwantsho5 se bontsha diyuniti le maemo a semmuso.



Setshwantsho5: Metjha e Lebelletsweng ya Tshebetso ho Tetra4

Re na le sehlopha sa baetapele ba batjha ba ntseng ba ntlafatsa bokgoni ba bona ba ho kwetlisetsa basebetsi mesebetsi e tlang. Khampani ho tloha ka nako eo Moralo wa yona wa ho qetela wa Setjhaba le Basebetsi e hlahisitse mokgwa wa tsamaiso ya tshebetso o lekanyang ditshwaelo tsa mosebetsi o motle ha o ntse o kenyelletsa basebetsi ka ditabatabelo tsa bona tsa mosebetsi. Tshebetso ya selemo sa ditjhelete e ne e lebelletswa pele ka la 30 Mmesa 2020, empa ka lebaka la COVID-19 nako ya ho qetela e ile ya fetisetswa ho la 30 Mphalane 2020.

Merero ya tswelopele ya mesebetsi ho Tetra4 e kenyelletsa mokgwa o sebediswang ke mosebeletsi ho rala thupelo ka hara mokgatlo bakeng sa mosebetsi wa hae le ntshetsopele ya profeshenale. Merero wa moralo wa tswelopele ya mosebetsi o kenyelletsa ho utloisisa hore na ke tsebo efe, ditsebo, boiphihlelo le ditlhoko tse ding tse hlokaahalang bakeng sa mosebeletsi ho ntshetsa pele mosebetsi wa hae ka lehlakoreng le hodimo.

Thero ya tswelopele ya tshebetso e etswa ka boikgethelo ho Tetra4. Leha ho le jwalo, basebetsi bohle ba kgothaletswa ho etsa moralo ba sebedisana le baokamedi ba bona ba sebetsang ka kotloloho le setsebi sa tsa tshwaro ya basebetsi (HR). Ho Tetra4, merero ya tswelopele ya tshebetso e boetse e reretswe ho ntshetsapele bokgoni bo ikgethileng le boitshwaro bo ikgethang lekaleng la oli le kgase.

Le hoja tswelopele ya Mosebetsi e le mohato wa bohlokwa wa ho boloka, khamphani e nyenyane ebile e na le sebopeho se sesesane, se sa dumelleng menyetla ya nyollo ka hare ho kgwebo. Ka theho ya mesebetsi e metjha le basebeletsi ba batjha ba mmalwa kgwebong, sepheo e bile ho ntlafatsa ditsebo tsa ho etsa mesebetsi e kgethehileng. Sena se ne se kenyelletsa ho amohelwa ha moithuti ka lenaneo la rona la boithuto le baithuti mananeong a rona a bohlokwahadi a lokelang ho kenngwa mekgatlong e meng.

Ntho e nngwe e ka sehloohong ya moralo wa ntshetsopele ya mosebetsi ho Tetra4 ke ntshetsopele ya basebetsi ba nang le ditsebo tse felletseng ba ka thusang dikarolong tsohle tsa kgwebo e leng ho eketsang tsebo ya bona le boiphihlelo ba bona. Merero ya tswelopele ya mosebetsi e etseditse basebetsi ba Tetra4 ho fihlela ka Mmesa 2018. Ho bile le keketseho palong ya basebetsi ho tloha ka Pudukwana 2018 e hloka tokiso le ntjhafatso ya meralo ya ntlafatso ya mesebetsi, moo ho hlokaahalang. Tsena di fanwe ho PASA tlalehong ya 2020 ya ho iphaphatha.

Tetra4 e sebedisa Tshebetso e phethahetseng ya Tsamaiso ya Mosebetsi e ipapisitseng le maano a latelang:

Theibole 4: Melawana ya Taolo ya Mosebetsi e tla sebediswa ho Tetra4

Maano

1. Sistimi ya tsamaiso ya Mosebetsi e tla tshhetsa ntshetsopele ya ditsebo tsa hona jwale le tsa nakong e tlang mme ka sena ho netefatsa hore sebaka sa tlhahiso se finyella dipakaneng tsa sona.
2. Basebetsi ba tla nka karolo ka mafolofolo tshebetsong le ho tseba moo mosebetsi ya bona e lebang teng le hore na ho hlokahalang ho fumana ditsebo tse batlehang mabapi le maemo a bona a hajwale le a kamoso.
3. Mokgwa ona o tla bula metjha ya puisano dipakeng tsa basebetsi le batsamaisi dipuisanong tseo tse tlang ho hlakisa ditlhoko le boikarabello ba mosebetsi
4. Tshebetso ena e tla theha tikoloho e dumellang basebetsi ho fana ka maikutlo a nnete mabapi le ditabatabelo tsa bona tsa mosebetsi - sena se fedisa ditebello tse sa utlwahaleng le maswabi mabapi le kgolo ya mosebetsi le phahamiso.
5. Mokgwa ona o tla dumella monyetla wa ho fana ka tlhahisoleseding ya mosebetsi wa mokgatlo; tshebetso ya tshehetso le disebediswa tse hlokahalang ho kenyeletswa le boiphihlello ba tshebetso mosebetsing, kwetliso, thuto le boeletsu.
6. Ho tla thehwa tsamaiso e thata ya rekoto e tla fana ka tlhahisoleseding e nepahetseng le ya boleng bo eketsehileng mabapi le ntshetsopele ya basebetsi le kgatelopele ya yona.
7. Ntlafatso e tswelang pele ya meralo ya mosebetsi e tla etsahala ha dipakane tse itseng di fihletswe kapa ha ho phahamiswa mosebetsing mme ho tlalehwe sistiming ya direkoto.
8. Ho sebetsa e le moralo wa ho tseba ka moo batho, haholoholo di-HDSA le basadi ba maamong a tlhahiso, ba lokela ho kwetliswa le ho ntlafatswa jwang e le hore ba ka phahamisetswa maamong ka hara morero wa basebetsi.

Theibole 5 le hlahisa morero wa tshebetso wa leano la ho qala tshebetso ya taolo ya mosebetsi o tla etsa motheo wa morero wa mosebetsi wa Tetra4:

Theibole 5 : Morero wa Kgato ya ho Kenya Tshebetsong Taolo ya Mosebetsi

Kgato	Motho ya nang le boikarabelo	Botelele ba nako
Ho hlalosa leano la kgwebo la mokgatlo.	Boto ya Bolaodi	E phethilwe
Etsa qeto ya sebopeliso sa mokgatlo se hlokalahalang ho tshehetsa leano la kgwebo.	Tsamaiso	E phethilwe
Hlalosa dikarolo tsa mosebetsi.	Tsamaiso	E phethilwe
Hlalosa ditsebo le bokgoni ba seabo ka seng.	Tsamaiso	Pudungwana 2020
Ho beha batho maemong ho ipapisitswe le boiphihlelo le ditlhoko tsa bokgoni.	Tsamaiso	E tswela pele
Ho tsebahatsa basebetsi bakeng sa ho ntlafatswa ha ditalenta <ul style="list-style-type: none"> • Basebeletsisi bohle ba tla etswa tekolo ya tsebo ya ho bala/dipalo le ditekolo tse ding, moo ho lokelehang; • Ho etsa manollo ya ditsebo kgahlanong le matrikse ya ditsebo tse hlalositsewang/diprofaele tsa mosebetsi; • Ho hlahlobisa merero ya ntshetsopeliso mme o lokise merero ya tswelolepele ya Mosebetsi bakeng sa batho ba kgethilweng. 	Tsamaiso	Lwetse ho isa ho Pudungwana 2020
Ho hlahloba matshediso le mananeo a mang a HR.	Tsamaiso	E tswela pele

2.3.4 Ho Dikgeo tse Thata ho Tlatswa

Tetra4 e ne e batla moenjiniere ya tshwanelehang wa ho epa ho latela tlaleho ya Pudungwana 2019. Boemo bona ha bo sa hlokalahala ka lebaka la hore Tetra4 e na le baeletsisi ba boenjiniere ba ka tlung ba shebaneng le merero ya rona ya ho epa.

2.3.5 Mananeo a Ntshetsopeliso ya Ditsebo

Ditsela tsa mosebetsi tse bontshitsweng Karolong ya 2.3.3 ka hodimo di hlwaya dikarolo tsa tshebetso le maemo a tlhahlamanyo a dumellang mosebeletsisi ho tswela pele ho tloha mosebetsing o mong ho ya ho o mong ka hara mokgwa wa mosebetsi ka ntshetsopeliso ya ditsebo le bokgoni bo bong. Meralo ya Ntlafatso ya Motho ka Mong e ntse e etswa ho tsebahatsa kwetliso e tobileng motho e hlokalahalang ho etsa bonnete ba hore basebetsi ba na le ditsebo tsa ho phethahatsa maemo a bona a hajwale ka katleho le hore ba fuwe monyetla wa ho hodisa ditsebo tsa bona hore ba tsebe ho nyolla leano la mosebetsi.

Le hoja kwetliso ya ditsebo tsa mantlha e tobane le ho sebetsana le ditlhoko tsa kwetliso tsa khamphani le tsa motho ka mong, ho bohlokwa hape hore sena se fe mohiruha ditsebo tse ka rekiswang ho feta

mosebetsi wa hae khamphaning. Kahoo, dithupelo tsa ditsebo di lokela, hohle moo ho ka kgonehang, di nkehe ka ntle ho lekala la tlhahiso ya kgase le ho rarolla tlhokahalo ya ditsebo tse nkeheng ka nqane ho indasteri.

Ho feta moo, dithupelo tsohle le ntshetsopele di tla batla ho sebetsana le dikgeo tse lebelletsweng tseo ho leng thata ho di tlatsa.

Theibole 6 e beha diphelelo tsa manane a ntlafatso a ditsebo tse lokelang ho etswa sebakeng sa tlhahiso.

Theibole 6: Mananeo a Ntshetsopele ya Tsebo ho Tetra4 2021 - 2026

Ditlwaelo kapa mofuta wa kwetliso	Mokgahlelo	Nako (ka selemo) (Palo ya basebetsi ba fuweng mofuta o itseng wa kwetliso, ka selemo)					KAKARE TSO
		2021/2022	2022/2023	2023/2024	2024/2025	2025/2026	
<i>Temoso (Hazchem)</i>	Taolo	2	4	2	2	2	12
<i>Boakhaontente ba Ditjhelete</i>	Bothekeniki		1		1		2
<i>Ditsebo tse Tswetseng Pele tsa ho Kganna</i>	Bothekeniki		1		1		2
<i>Ditshebetso tsa Polanta</i>	Bothekeniki		4	1		1	6
<i>Bookamedi ba morero</i>	Bothekeniki	1			1		2
<i>Tsamaiso ya Tikoloho</i>	Bothekeniki		1			1	2
<i>Taolo ya Bophelo bo Botle le Tshireletseho</i>	Bothekeniki	1		1		1	3
<i>Boenjiniere ba Tshebetso</i>	Bothekeniki				1		1
<i>Mathata a Molao wa Merafo/Tlhahiso</i>	Taolo	1		1		1	3
<i>Ditsebo tsa Tsamaiso/Boetapele</i>	Ditsebo tse Bonolo		1		1		2
<i>Taolo ya Boleng</i>	Bothekeniki		1			1	2
<i>Boenjiniere</i>	Bothekeniki			1			1
<i>Tsamaiso ya HR</i>	Bothekeniki		1			1	2
Kakaretso		5	14	6	7	8	34
Bajete		R30 000	R75 000	R52 500	R45 000	R52 500	R255 000

Theibole 7 e hlahisa Meralo ya Ntshetsopele ya Motho ka Mong (di-IDP) bakeng sa mosebeletsi e mong le e mong wa hona jwale nakong ya dilemo tse hlano tsa SLP ena.

Theibole 7: Merero ya Ntlafatso ya Motho ka Mong bakeng sa Basebetsi ba Hona Jwale Tetra4

Lenaneo la Kwetliso kahara Tsela ya Tswelopele	Boemo ba ho Qala Ho tloha ho	Tshebetso ya Hona Jwale ya Kwetliso	Boemo boo ho Sebeletswang ho bo Fihlela	2021/2022	2022/2023	2023/2024	2024/2025	2025/2026
<i>Thupello ya Boiphihlelo Sebakeng sa Mosebetsi</i>	Moofisiri wa tsa Polokeho le Morupellwa wa tsa Bophelo bo Botle	SAMTRACK	Moofisiri wa tsa Bophelo bo Botle le Polokeho	1	0	0	0	0
<i>Kwetliso ya Boiphihlelo le Ntlafatso ya Ditsebo tsa Mosebetsi</i>	Molaodi wa Tjhifi	<ul style="list-style-type: none"> Ditshebetso tsa Polanta Ntlafatso ya Boetapele 	Suphavaesa ya Polanta	1	1	0	0	0
<i>Kwetliso ya Boiphihlelo le Ntlafatso ya Ditsebo tsa Mosebetsi</i>	Pudungwana 2020 Molaodi wa Ditokomane wa Maithutwana	Dipakana tsa MS Ho ngolwa ha ditlaleho Motshehetso wa tsa tsamaiso	Molaodi wa Ditokomane	0	2	2	2	2
KAKARETSO				3	4	2	2	2

Temoso: Dinomoro tsa selemo le selemo di bontsha **palo yohle** ya basebetsi mme **E SENG** ba batjha ba hirwang.

2.3.6 AET

Ho latela Palo ya setjhaba ya 2011 60.3% ya batho ba dilemo di 20 kapa ho feta Masepaleng wa Lehae wa Matjhabeng (MLM) ha ba eso qete sekolong sa sekondari. Ho batho bana, 23% ya bona e na le boemo ba thuto bo ka tlase ho AET 4.

AET e nkuwa e le setsi sa ho qala bakeng sa basebetsi ba sa tsebeng ho bala le ho ngola kapa ba sa tsebeng ho bala le ho ngola kaha e bula tsela ha ba batla ho hatela pele ka thoko kapa ka ho theosa le maemo a tshebetso. Ka hona, Merero ya Ntlafatso ya Mesebetsi e bohlokwa haholo ho basebetsi ba nang le tsebo e tlase ya ho bala, jwalo ka ba sa hlokgeng ntlafatso ya AET. Ditlhoko tsa ntshetsopeleng ya basebetsi di kgethollwa nakong ya tshebetso ya ho hira mme diphetho di lebisa puisanong ya mosebetsi moo ho buisanwang le ho qaptjwa leano la ntlafatso ya mosebeletsi.

Foromo ya Q e ka tlase mona e bontsha maemo a phahameng a thuto ya basebetsi ba hajwale ba Tetra4.

Theibole 8: Foromo ya Q: Tsebo ya ho bala le ho ngola e sebetsang ho Tetra4 ka La 1 Mmesa 2020

Sehlopha	Boemo ba NQF ba Sekala sa Dintlhatse 10 (10 Point Scale-NQF Level)	Sistimi ya Sethathong ya Tlhophiso ya Thuto	MoAfrika		Wammala		MoIndia		Mosweu		Kakarets	
			M	F	M	F	M	F	M	F	M	F
Thuto le Kwetliso e Akaretsang (General Education & Training)	Ka tlase ho NQF 1	Ha a Kena Sekolo	0	0	0	0	0	0	0	0	0	0
		Pele ho AET	0	0	0	0	0	0	0	0	0	0
		AET 1	0	0	0	0	0	0	0	0	0	0
		AET 2/Std 3, Kereiti ya 5	0	0	0	0	0	0	0	0	0	0
		AET 3/Std 5, Kereiti ya 7	0	0	0	0	0	0	0	0	0	0
		AET 4/Std 7, Kereiti ya 9	0	0	0	0	0	0	0	0	0	0
Thuto le Kwetliso e Tswelang Pele (FET)	2	Std 8/Kereiti ya 10, NATED 1/ NCV Boemo ba 1	1	1	0	0	0	0	0	0	1	1
	3	Std 9/Kereiti ya 11, NATED 1/ NCV Boemo ba 2	1	0	0	0	0	0	0	0	1	0
	4	Std 10/Kereiti ya 12, NATED 1/ NCV Boemo ba 3	6	2	0	0	0	1	3	0	9	3
Thuto le Kwetliso e Phahameng (HET)	5	Setifikeiti sa Naha/se Phahameng	0	1	0	0	0	0	0	1	0	2
	6	Setifikeiti sa Naha/Dipoloma/Setifikeiti se Hatetseng Pele	1	0	0	0	0	0	1	0	2	0
	7	Setifikeiti sa Naha/Dipoloma e Hatetseng Pele/B Tech/Kgerata ya Bachelor's	0	1	0	0	0	0	3	1	3	2

8	Kgerata ya Bachelor's Honour's/Dipoloma ya Postgraduate/Kgerata ya Bachelor's (dikerediti tse 480)	1	2	0	0	1	1	3	1	5	4
9	Setifikeiti sa Naha/Kgerata ya Master's/Dipoloma ya Maser's	0	0	0	0	1	0	0	1	1	1
10	Kgerata ya Doctoral le Kgerata ya Kamora ya Doctoral E sa hlalotswang	0	1	0	0	0	0	0	0	0	1
Kakaretso		10	8	0	0	2	2	10	4	22	14
Kakaretso e Phethahetseng										36	

Jwalo ka ha ho ka hlakiswa ka ho hlaka Foromong ya Q ka hodimo, ha ho hloka hlahle kwetliso ya AET mothating ona hobane basebetsi bohle, ho kenyeletswa le ba nang le ditsebo tse tlase, ba tseba ho bala le ho ngola. Boemo bo tlase ba thuto bo kahodimo ho AET Boemo ba 4.

Haeba ho hirwa basebetsi ba batjha nakong e tlang ba sa tsebeng ho bala le ho ngola kapa ba boemo bo tlase ho AET 4, mokopi o tla ba fa kwetliso ya AET. Dintlafatso tse jwalo di tla tlalehwa ka botlalo Tlalehong ya Selemo le Selemo ya Tlhokomelo ya Tumellano ya Moralo wa Setjhaba le Mosebetsi e tla romellwa (selemo le selemo) ho DMR le PASA. E tla tlalehwa hape Tlalehong ya Selemo ya Thupelo e tla romellwa, haeba ho hloka hlahle, Lefapheng la Basebetsi le MQA.

Hajwale Tetra4 e tla shebana le ho fana ka Kwetliso ya AET ho ditho tsa setjhaba jwalo ka ha ho bontshitswe ho Theibole 10 ka tlase mona.

Dintlha tse latelang di tla shejwa ha lenaneo la pele le qala:

- **Monyetla** - Ho fana ka monyetla ho basebeletsi bohle le ditho tsa setjhaba, leha ho le jwalo, ho tla etelletswe pele ho:
 - * Batho ba se nang tsebo ya ho bala le ho ngola;
 - * Batho ba hloka kwetliso ya ho bala le ho ngola bakeng sa mesebetsi ya bona; le
 - * Basebeletsi ba beetsweng ho phahamiswa mosebetsing, ke hore, di-HDSA tse tobilweng bakeng sa maemo a tsamaiso le basadi ba merafong/tlhalisong.
- **Tsa mebaraka** - Ho bapatsa ka mafolofolo lenaneo ho bao e ka bang basebetsi le ditho tsa setjhaba
 - * E bontsha boitlamo ba kakaretso ba sebaka sa tlhaliso ya ho ntshetsapele basebetsi le setjhaba
 - * Ho hokahanya molemo wa ho ba teng lenaneong le moralo wa mesebetsi le tswelopele
- **Puisano** - Ho fana ka dipuisano tse hlakileng mabapi le maemo a ho ba teng lenaneong jwalo ka:

- * Ho phethela ka katleho lenaneo le itseng la AET ho ke ke ha fella ka ho phahamiswa kapa ho eketseha ha moputso.
- **Dipalo** - Ha ho nahanwa hore dipalo tse lebelletsweng tsa phetho di ka ba tlase kamora hore lenaneo le felletseng le phethelwe - ka lebaka la ho hloka boitlamo le thahasello
- **Dikerante tsa Bolaodi ba Thupelo ya Thuto ya Lekala (Sector Education Training Authority (SETA))** - Ho sebedisa tjehelete ya dithuso ho tswa ho di-SETA tse amehang, moo di fumanehang, e le dikgothatso ho baithuti ba phethelang lenaneo ka katleho. Ho fumana sena, molemong wa sebaka sa tlhahiso se ikemiseditse ho sebedisa feela bafani ba AET ba ngodisitsweng ka molao ho:
 - * Hokela mananeo a bona le ditlhoko tsa Motheo tsa NQF
 - * Ho ba le rekoto ya kgatelopele e netefaditsweng
- **Mananeo** - Mananeo a latelang a AET a tla fanwa
 - * Boemo ba 1 ba AET: Puo ya letswele
 - * Boemo ba 2 ba AET: Tsebo ya ho Bala le ho Ngola, Dipalo le Puisano
 - * Boemo ba 3 ba AET: Tsebo e Tswetseng Pele ya ho Bala le ho Ngola, Dipalo le Kgokahano
 - * Boemo ba 4 ba AET: Kgokahano, Saense ya Tlhaho le Mmetse

Ho latela leano la AET le teng, AET e tla kenngwa tshebetsong ho Tetra4 ho latela Leano la Tshebetso le latelang ho netefatsa ntshetsopele ya AET e atlehileng. Metjha ya kelello e kenngwa tshebetsong qalong ya tshebetso ya tlhahiso le bophelo bohle ba tshebetso:

Theibole 9: Morero wa Kgato wa Leano la AET

Kgato	Motho ya nang le boikarabelo	Botelele ba nako
<p><i>Mokgahlelo wa pele</i></p> <p>Ho tla ba le tlhokahalo ya ho tshwara dikopano tsa dipuisano le bahiri, diyunione tsa basebetsi le batho bao e ka bang barupedi ho buisana ka kgiro ya baithuti, hammoho le disistimi tsa tsamaiso le ho beha projeke leihlo.</p>	<p>Motho ya ikarabellang bakeng sa Tsamaiso ya SLP</p> <p>Mofani wa Ditshebeletso</p>	<p>Phuptjane 2020</p>
<p><i>Mokgahlelo wa bobedi</i></p> <p>Mothati ona o bohlokwa ho theha ditlhoko tsa nnete tsa baithuti, baithuti ba tla hlahlojwa methating ya pele ho fumana dikgeo tsa tsebo ya ho bala le ho di beha ka nepo. Keletso ya thuto ya pele e tla sebediswa ho netefatsa hore diphihlelo tsa baithuti tsa nakong e fetileng di ananelwa ka nepo. Tshebetso ena e kenyelletsa ditshebeletso tsa bahlahlobi ba ngodisitsweng le batsamaisi ba hlahlobang baithuti dibakeng tsa bona tsa mosebetsi.</p>	<p>Mofani wa Ditshebeletso</p>	<p>Tšitoe 2020</p>

<p><i>Mokgahlelo wa boraro</i></p> <p>Ho tla qala ho ithuta le ho ruta, mme barupedi ba tla fumana tshehetso ho tswa ho baeletsi ba nang le phihlelo. Ditlaleho tsa kgwedi le kgwedi tsa kgatelopele mabapi le moithuti ka mong di tla ngodiswa. Mokgwa ona wa ho beha leihlo o tla thusa ho tsebisa bankakarolo bohle ka diqholotso le merero ya ho sebetsana le tsena dibakeng tse fapaneng tsa thuto. Mokgahlelong ona kaofela baithuti ba tla hlahlojwa ka hare ho naha, mme ho tla etswa ditoko tsa ho itokisa ho netefatsa hore baithuti ha baa ngodiswa bakeng sa tlhahlobo ya kakaretso ho fihlela ba itokisitse. Ke mohato wa bohlokwa porojekeng moo baithuti ba nang le mathata a ho ithuta ba tla fumana tshehetso e eketsehileng.</p>	<p>Mofani wa Ditshebeletso</p> <p>Motataisi</p>	<p>E tswela pele</p>
<p><i>Mokgahlelo wa bone</i></p> <p>Mokgahlelo wa ho qetela wa porojeke o tla kenyetsetsa tsamaiso ya disebediswa ho ngodisa baithuti bakeng sa ditlhalobolo tse ngotsweng tsa kantle. Baithuti ba tla ngodiswa feela bakeng sa tekolo ya kakaretso hafeela ba se ba loketse tekolo. Ho nahanwa hore baithuti bohle ba boemo ba 4 ba tla be ba lokile qetellong ya mokgahlelo ona. Kgwedi ya ho qetela ya mokgahlelo ona e tla ba tlhahiso ya diphetho tsa baithuti le tlaleho ya ho qetela ka morero.</p>	<p>Mofani wa Ditshebeletso</p> <p>Motataisi</p>	<p>E tswela pele</p>

Theibole 10 ka tlase mona le hlalosa palo ya ditho tsa setjhaba tseo Tetra4 e rerang ho fana ka monyetla wa kwetliso ya AET nakong ya dilemo tse 5 tse tlang.

Theibole 10: Morero wa AET ho Tetra4 2021 – 2026

BOEMO	2021/2022		2022/2023		2023/2024		2024/2025		2025/2026		
	Tlhoko ya Basebetsi	Ditho tsa sejhaba di tla kwetliswa	Tlhoko ya Basebetsi	Ditho tsa sejhaba di tla kwetliswa	Tlhoko ya Basebetsi	Ditho tsa sejhaba di tla kwetliswa	Tlhoko ya Basebetsi	Ditho tsa sejhaba di tla kwetliswa	Tlhoko ya Basebetsi	Ditho tsa sejhaba di tla kwetliswa	Kakaretso ya ho kwetliswa
Pele ho AET	0	0	0	0	0	0	0	0	0	0	0
AET 1	0	4	0	0	0	0	0	1	0	0	5
AET 2	0	0	0	4	0	0	0	0	0	1	5
AET 3	0	1	0	0	0	4	0	0	0	0	5
AET 4	0	4	0	1	0	0	0	4	0	0	9
Kakaretso	0	9	0	5	0	4	0	5	0	1	24
Bajete	R54 000		R30 000		R24 000		R30 000		R6 000		R144 000

2.3.7 Boithuto ba mosebetsi

Mananeo a boithuto ba mosebetsi a hlwaiwe e le mokgwa wa ntshetsopele o tla thusa Tetra4 ho phethahatsa ditlhoko tsa moralo wa bona wa basebetsi le ho fihlela sepheo sa leano la tshebetso.

Mananeo a tla kenngwa tshebetsong a tla rerelwa ho sebetsana le:

- Ditsebo tse sokolehang ho fumaneha le tsa bohlokwa tse ipapisitseng le maemo ao Tetra4 e a fumanehang ho le thata ho a tlatsa ka bakgethwa ba loketseng;
- Dikgeo tsa bokgoni jwalo ka ha di hlwaiwe nakong ya tshebetso ya tlhahlobo ya bokgoni (ho netefatsa hore ditsebo tse hloka halang le dintlha tse teng tsa bokgoni di rarollwa ka mokgwa o lekaneng);
- Ditakatso tsa mosebetsi ka menyetla ya ntshetsopele jwalo ka ha di ngotswe nakong ya dipuisano tsa mosebetsi le ho ngolwa mererong ya ntlafatso ya motho ka mong;
- Ho hloka mosebetsi dibakeng tsa lehae ka ho thaotha baithuti ba kantle (ba sa sebetseng) ba tla kgona ho nka karolo lenaneong (baithuti bana ba tla hloka ho ipapisa le ditlhoko tse tlase tse boletsweng mangolong).

Boleng boo Boithuto ba Mosebetsi bo tla e eketsa tshebetsong ya sebaka sa tlhahiso bo boholo. E dumella basebetsi kapa bao e tla ba bahiruwa ba batjha hore ba phethe mangolo a thuto a amanang le mosebetsi wa bona, ba ananelwe ka tumello le ho ikamahanya le NQF.

Mananeo a na le dikarolo tse pedi:

- Boiphihlelo bo sebetsang bo hlophisitsweng
- Thupelo e hlophisitsweng ya teori

Ho etsa bonnete ba hore dikarolo tsena ka bobedi di rarollwa ka nepo le ho fihlella ditlhoko tse hlokehang tsa Tiisetso ya Boleng ba Thuto le Thupelo (ETQA) tsa Bolaodi ba Maemo a Merafo (MQA), le melawana e meng e amehang ya SETA le SAQA, Tetra4 e tseba hore boikitlaetso bona bo tla hloka boitlamo. katamelo e tsepamisitseng maikutlo ho tswa ho baithuti, bafani ba dithupelo le taolo ya mohala ka hara khamphani. Ka hona, tshehetso eo baithuti ba e fumanang e tla amana ka kotloloho le ho kenya tshebetso mananeo/ditsamaiso tse atlehang tsa kwetliso le tlhabollo.

Dikerante tsa SETA di tla sebediswa moo ho hloka halang le ho fumaneha bakeng sa ho tshehetsa merero ena selemo le selemo.

Theibole 11 ka tlase e fana ka kakaretso ya mofuta wa dithuto tsa boithuto le boithuto tseo Tetra4 e di lebelletseng hore di tla kenngwa tshebetso nakong ya dilemo tse 5 (tse hlano) tse tlang.

Theibole 11: Morero wa Boithuti ba Tshebetso/Borupellwa ho Tetra4

Lebitso la Lenaneo la Borupellwa	Botelele ba Lenaneo	2021/2022		2022/2023		2023/2024		2024/2025		2025/2026		Kakaretso ya Palo e Lebeletseng ya Dingodiso tse Ntjha
		Ngodiso e Ntjha	E fetisitswe ho tloha selemong	Ngodiso e Ntjha	E fetisitswe ho tloha selemong	Ngodiso e Ntjha	E fetisitswe ho tloha selemong	Ngodiso e Ntjha	E fetisitswe ho tloha selemong	Ngodiso e Ntjha	E fetisitswe ho tloha selemong	
18.2 Baithuti												
<i>Boithuti ba Tsebo ya Tshebetso/Tsamaiso ya Projekte/Bophelo bo Botle le Polokeho</i>	Dilemo tse 3	1	0	0	1	0	1	1	0	0	1	2
Kakaretso		0	1	0	1	0	1	1	0	0	1	2
Bajete		R100 000		R100 000		R100 000		R100 000		R100 000		R500 000

Hobane Tetra4 ke sebaka se senyane haholo sa tlhahiso se nang le bokgoni bo fokolang le disebediswa ho fa baithuti kwetliso ya boiphihlelo eo ba e hloka, sebaka sa tlhahiso se tla sebedisana le merafo e meng le/kapa dibaka tsa tlhahiso sebakeng seo ho hlophisa hore baithuti ba kenele thupelo ya bona

ya mosebetsi. dibakeng tse ding kapa moithuti o tla behwa Ntlokgolo dibakeng tsa ditsebo tse loketseng.

2.4 Borupelli le Kwetliso (Molawana 46 (b) (iii))

2.4.1 Borupelli le Kwetliso ya Basebetsi

Tetra4 e hlahitse Morero wa Borupelli le Bokwetlisi (Sehlomathiso sa I) se tla kenngwa tshebetsong hang ha le se le amahanngwa le Morero wa Ntlafatso ya Mosebetsi bakeng sa mosebeletsi e mong le e mong. Nako ya ho qetela ya tlhahiso ke la 30 Mphalane 2020 mme ka mora tlhahlobo ya nako e bohareng, re tla tlaleha ka kgatelopele tlalehong e latelang ya PASA. Maikemisetso a mekgwa ya ntlafatso jwalo ka ha ho hlalositse Karolong ya 2 ke ho:

- Ntlafatsa boitsebelo ba basebetsi ho ipapisitswe le ditlhoko tsa hajwale le tsa nako e tlang;
- Etsa bonnete ba hore sebaka sa tlhahiso se kopana le merero ya sona ya leano;
- Ntlafatsa basebetsi ho netefatsa bokgoni ba bona mesebetsing ya bona ya hajwale;
- Kgothaletsa ho hirwa le ho nkeha habonolo nakong e tlang.

Tetra4 e dumela hore katleho ya merero ena ya ntshetsopele e itshetlehile haholo ka mekgwa ya tshehetso eo ba e phethahatsang. Ka hona boitlamo ke ho etsa bonnete ba hore dithupelo le ditsamaiso tsa kwetliso di ba teng. Sena se tla dumella basebetsi menyetla ya ho laola thuto ya bona ho eketsa bokgoni ba bona, ho ntlafatsa le ho hodisa tsebo le tshebetso ya bona.

Theibole 12 e fana ka kakaretso ya diphapano tsa bohlokwa dipakeng tsa Borupelli le Bokwetlisi le maano a thehileng tshebetsong ya mananeo ana ho Tetra4.

Theibole 12: Maano a borupelli le kwetliso

Borupelli	Kwetliso
<ul style="list-style-type: none"> • Sebedisa boiphihlelo ba hao ho tataisa baithuti • E tsepamisitse maikutlo ho ntshetsopele ya ditlhoko tsa botsamaisi le maemo a tshebetso a ditsebi • Ho atolosa boiphihlelo ya baithuti (e akaretsa baithuti ba se nang boiphihlelo) • Ho thahasella ho ntlafatsa ba bang • E tsepamisitse maikutlo ho ntshetsopele ya ditsebo tse fihlelang ditlhoko tsa hajwale empa hape le ditlhoko tsa nako e tlang • Kenya letsoho ho tshehetsa basebetsi ntshetsopele ya bona; ho ba lebisa temohong le katlehong ya bokgoni ba bona • E lebisa ho ntlafatseng bokgoni le tshebetso ha basebetsi/baithuti ba ntse ba hola ho ba mesebetsi e metjha 	<ul style="list-style-type: none"> • Setsebi sa Thutotaba se tataisa baithuti • Botsa dipotso mme o mamele • Dumella tshebetso ya ho iphumana • Tataisa baithuti ho fumana ditharollo tse nepahetseng • Ho nka karolo ka mafolofolo mabapi le mesebetsi ya letsatsi le letsatsi • Maamong a mangata e ka ba molaodi ya tobileng wa mosebetsi/moithuti kapa mookamedi • Mkgwa wa ho sebedisana le wa ntshetsopele

Sepheo sa mananeo ana ka bobedi ke ho aha hodima boitshepo le tshebetso ya moithuti.

2.4.2 Morero wa boelets

Tetra4 e thehile le ho kenya tshebetsong mananeo a tshehetso ya kwetliso le tlhabollo, a kopantsweng ka ho lekaneng dinthong tse ding tse tlang pele le ditshebetsong tsa kgwebo, jwalo ka moralo wa ditsebo tsa batho, taolo ya mophato wa ditalenta, taolo le ntshetsopele ya boetapele, tshebetso, botsamaisi, tekatekano mosebetsing, boetapele, mananeo a boithuti le a borupellwa.

Moralo o latelang wa boelets o sebediswa bakeng sa boelets ka hara khamphani:

a) Theha sebopeliso sa boelets le tshebetsong e utlwahalang

Bakeng sa diphetho tse sebetsang hantle, morupelli o kenyeleditswe dinthong tse ding tsa bohlokwa tsa kgwebo le ditsamaiso tse kang thero ya basebetsi, tsamaiso le ntshetsopele ya boetapele, tsamaiso ya tshebetso, tekano ya mesebetsi le mananeo a boiphihlelo. Ho Tetra4 thuto e ngata e etsahala ka matsoho.

b) Ho hokahanya lenaneo la borupelli

Mokonsaltente wa HR le Moofisiri wa Bohokahanyi le Setjhaba ba kgethilwe ho hokahanya thupello le borupelli.

c) Tsebahatsa barupelli le barupellwa

Baelets ke baetapele ba kenang diketsong tsa boomo tse reretsweng ho kgothaletsa thuto. Moelets ke mokwetlisi ya ithutang ya ka nkang dikarolo tse pedi, ke hore, ho ba morupelli le motshehetswa ka nako e le nngwe. Ha e le hantle, morupelli o sebetsa jwalo ka titjhere, mokwetlisi le moelets ya fanang ka tsebo, bohlale, temohisiso, kapa pono e molemo ho morupellwa ya ntlafatso ya botho ya porofeshenale le kgolo.

Morupellwa kapa motshehetswa ke mojalefa wa mantlha wa boiteko ba botataisi ha moelets e le mojalefa wa bobedi.

Baokamedi ba kotloloho le disuphavaesa maamong ohle a mosebetsi, e le karolo ya mesebetsi ya bona ya letsatsi le letsatsi, ba tla nka karolo ya motataisi, mokwetlisi, le moelets.

d) Kwetliso ya barupelli le barupellwa

Mefuta ya boelets e theha karolo ya bohlokwa ya kwetliso ya boetapele ya baetapele/baokamedi ba dihlopha.

Theibole 13.13 ka tlase mona le bontsha moralo wa tshebetso bakeng sa boelets/kwetliso e tla etsahala ha **Error! Reference source not found.** e beha Moralo wa Borupelli bakeng sa Tetra4.

Hajwale Tetra4 e tshwarehile ka tlhahlobo ya moralo wa dithupelo le ho tsebahatsa barupelli le barupellwa. Tshebetso ena e tla phethelwa mafelong a Lwetse 2020 mme e tla kenyeletswa tekodisong ya bohareng ba selemo. Khampani e tla tlaleha ka kgatelopele ya moralo wa boelets'i tlalehong ya PASA.

Theibole 13: Morero wa Kgato wa Leano la ho Rupella ho Tetra4

	2021/2022	2022/2023	2023/2024	2024/2025	2025/2026
<i>Bankakarolo ba Tobilweng</i>	<ul style="list-style-type: none"> Boithuto ba mosebetsi Makolwane Baithuti ba Basari Mophato wa Ditalenta 	<ul style="list-style-type: none"> Boithuto ba mosebetsi Makolwane Baithuti ba Basari Mophato wa Ditalenta 	<ul style="list-style-type: none"> Boithuto ba mosebetsi Makolwane Baithuti ba Basari Mophato wa Ditalenta 	<ul style="list-style-type: none"> Boithuto ba mosebetsi Makolwane Baithuti ba Basari Mophato wa Ditalenta 	<ul style="list-style-type: none"> Boithuto ba mosebetsi Makolwane Baithuti ba Basari Mophato wa Ditalenta
<i>Bokena-dipakeng</i>	<ul style="list-style-type: none"> Ho kgetholla, ho kopanya, le ho kwetlisa barupelli Ho kopanngwa ha borupelli ho Ntshetsopele ya Ditsebo le Metjha ya Mesebetsi 	E tswelang pele	E tswelang pele	E tswelang pele	E tswelang pele
<i>Tekolo</i>	<ul style="list-style-type: none"> Tekolo ya kotara ya kgatelopele Tswelopele ya motshehetsuwa ho latela Tsela ya hae ya Mosebetsi e tla ba sesupo sa katleho 	E tswelang pele	E tswelang pele	E tswelang pele	E tswelang pele
<i>Ho tlaleha</i>	Selemo le selemo ho Di-Shareholders Tlaleho ya selemo le selemo ya SLP	Selemo le selemo ho Di-Shareholders Tlaleho ya selemo le selemo ya SLP	Selemo le selemo ho Di-Shareholders Tlaleho ya selemo le selemo ya SLP	Selemo le selemo ho Di-Shareholders Tlaleho ya selemo le selemo ya SLP	Selemo le selemo ho Di-Shareholders Tlaleho ya selemo le selemo ya SLP
<i>Tekolo</i>	Selemo le selemo	Selemo le selemo	Selemo le selemo	Selemo le selemo	Selemo le selemo

2.5 Leano la Thupelo ya mosebetsi le Dibasari (Molawana wa 46 (b) (iv))

Dithupelo tsa mosebetsi le Dibasari ke dikarolo tsa bohlokwa ho netefatsa hore Tetra4 e fihlela ditlhoko tsa yona ho latela dipehelo tsa HDSA le sepheo sa HDSAs ka ditsebo tsa mantlha le basadi ba maemong a tlhahiso hammoho le ho tshehetsa kaho ya bokgoni ka hara indasteri.

Dithupelo di tla eketsa boleng ka ho fana ka dipihlelo tse amanang le mosebetsi, mme ka sena, di lokisetse baithuti bakeng sa ditlhoko le ditlhoko tsa tikoloho ya tshebetso. E le karolo ya morero wa ho boloka sebaka sa tlhahiso, sepheo e tla ba ho tseba bokgoni esale pele. Jwale sena se tla ntlafatswa ho tshehetsa ditlhoko tsa ditsebo tsa nako e tlang. Basebetsi/baithuti ba elellwa hore kgwebo e ikemiseditse ntshetsopele ya bona mme ka lebaka leo ba na le monyetla o moholo wa ho kenya letsoho ka nepo.

Ho feta moo, e fa baithuti monyetla wa ho fumana monyetla wa ho pepesehela tshebetso e felletseng ya ketane ya boleng ba khamphani mme e dumella ho fetoha le maemo ho hoholo mabapi le ho bewa ha morao sebakeng sa tlhahiso kapa sehlopha sa batsamaisi sa Tetra4. Moo ho kgonehang, Tetra4 e tla hokahanya tshebetso ya Basari le Thupelo ya mosebetsi ka mohlala moithuti wa basari a ka tswela pele ka kwetliso ya mosebetsi le mosebetsi wa nako e tletseng hamorao.

Melao-motheo eo Tetra4 e e sebedisang ha e ntse e kenya tshebetsong Dibasari le Dithupelo tsa mosebetsi di thathamisitswe ho Theibole 14 ka tlase:

Theibole 14: Maano a Tshebetsong ya Basari le Thupelo ya mosebetsi

Dibasari	Dithupelo tsa mosebetsi
<ul style="list-style-type: none"> * Letlole la dibasari le entswe ho thusa: <ul style="list-style-type: none"> • Tshehetso e hlwailweng ya baithuti ba Sekolo se Phahameng ba tswang setjhabeng sa lehae ba nang le monyetla wa ho kena indastering ya Tlhahiso/Meepo. • Baithuti ba tshwanelehang ba tswang setjhabeng sa lehae ho fumana kwetliso setsing sa HET. * Dibasari di tla lebiswa ho ntshetsopele ya ditsebo tse ka sebediswang sebakeng sa tlhahiso. 	<ul style="list-style-type: none"> * Baithuti ba tshwanelehang - haholoholo ba amohelang dibasari - ba fuwa dithupelo tsa mosebetsi ho fana ka boiphilelo mosebetsing pele le nakong ya kwetliso ya bona. * Mananeo a ikgethileng a tla etswa bakeng sa moithuti ka mong ho netefatsa hore thuto e hlokahalang e ya etsahala. * Ho tla kgethwa moeletsu bakeng sa moithuti e mong le e mong ho fana ka tshehetso le ho kgothaletsa thuto.

Tetra4 e tla fana ka dibasari ho bao e seng basebetsi (ditho tse tswang setjhabeng sa lehae - baithuti ba 18.2). Tetra4 e tla fana ka tshehetso ya ditjhelete ka mokgwa wa dibasari ho baithuti ba lehae ba bontshang bokgoni ka sepheo sa ho hlabolla bokgoni ba lehae bo hlokwang ke indasteri ya kgase le petroliamo. Sepheo sena e tla ba ho ntshetsapele batho ba futsanehileng le ba hlokwang menyetla ho tswa setjhabeng sa lehae. Dibasari di tla fuwa baithuti ba boemo ba sekolo se phahameng hammoho le tsa thuto e phahameng.

Dibasari tsa pele e tla ba kakaretso ya R165 000 ka selemo bakeng sa baithuti ba thuto e phahameng mme Tetra4 e rerile hore tsena di abelwe baithuti ba babedi selemo le selemo boemong ba sekolo sa sekondari (R 15 000 ka selemo); le moithuti a le 1 selemo le selemo sekolong sa thuto e phahameng (R150 000). Bakgethwa ba boemo ba sekolo sa sekondari ba kgethilwe dikolong tsa lehae. Baithuti ba tla kena Kereiting ya 9 ka 2020 mme ba kgethilwe ho ipapisitse le boiphihlelo le tlhoko.

Mekgwa ya kgetho ya dibasari tsa thuto e phahameng e ipapisitse le toka mme e kenyelletsa:

- **Dipalo** le/kapa **Saense** jwalo ka dithuto tsa Kereiti ya 12;
- Mokgethwa ha a lokela ho ba le basari e nngwe;
- Mokgethwa o lokela ho amohelwa ke setsi sa thuto bakeng sa thupelo e kgethehileng;
- Setheo sa thuto le thupelo di lokela ho ananelwa ka tumello ya SAQA;
- Tekatekano (kgetho ho batho bao ha o latele histori, ba neng ba se na menyetla); le
- Ka ho kgetheha e le moahi wa nako e telele sebakeng sa lehae (ho ntlafatsa ntlafatso ya moruo le setjhaba sa lehae).

Basari ena e kanna ya kopanngwa kapa ya se ke ya kopanngwa le konteraka ya kwetliso le Tetra4.

Theibole 15 ke kakaretso ya dipehelo tsa dibasari tsa kantle tse tla fanwa ke Tetra4

Theibole 15: Dipehelo tsa Kabo ya Dibasari tsa Kantle ka Tetra4 2021 - 2026

BASARI	2021/2022	2022/2023	2023/2024	2024/2025	2025/2026
Dibasari tsa Sekolo sa Sekondari					
<i>Ho fanwe ka Dibasari tse Ntjha</i>	0	0	0	0	2
<i>E fetisitse ho tloha selemong se fetileng</i>	2	2	2	2	0
Dibasari tsa Thuto e Phahameng					
<i>Ho fanwe ka Dibasari tse Ntjha</i>	1	0	0	0	1
<i>E fetisitse ho tloha selemong se fetileng</i>	0	1	1	1	1

<i>Kakaretso ya Dibasari Tse Tshehetsweng</i>	3	3	3	3	3
Bajete	R55,000	R150,000	R200,000	R200,000	R200 000

Baithuti ba dibasari maamong a thuto e phahameng ba tla kgethollwa mafapheng a latelang:

- Jioloji
- Boenjineri ba metjhini
- Tsamaiso
- Ditjhelete
- Dithuto tsa Tikoloho
- Netefaletso ya boleng
- Bookamedi ba morero
- Bophelo bo Botle le Polokeho

Tetra4 e fana ka dibasari ho basebetsi moo mohiruwa a ithutelang ho fumana mangolo a thuto e phahameng. Sena se ipapisitse le merero ya ntlafatso ya mosebetsi wa mosebeletsi e mong le e mong mme se lokela ho tshhehetsa mosebetsi oo ba ntseng ba o etsa hajwale kapa ba ntseng ba ntlafatswa ho o fihlela. Lenaneo la ka hare la basari le tshetsheseditse morao ho 2021 ka lebaka la sewa sa COVID-19 le ho hloka botsitso indastering ya thuto e phahameng.

Dithupelo tsa Mosebetsi di tla fuwa barutwana ba dibasari, mme, moo ho kgonehang, ba rutwang mafapheng a mang ho kenyeletswa ba ntseng ba etsa boithuto le dithupelo tse ding tsa mofuta wa Thuto le Kwetliso e Tswelang Pele (FET).

Theibole 16 e beha sepheo sa ho fana ka dithupelo tsa mosebetsi ho Tetra4.

Theibole 16: Dipheo tsa Phano ya Dithupelo tsa Mosebetsi ka Tetra4

MAKOLWANE	2021/2022	2022/2023	2023/2024	2024/2025	2025/2026
<i>Kakaretso ya Dithupelo tse Tshhehetsweng</i>	2	2	3	3	3
Bajete	R150,000.00	R165,000.00	R181,500.00	R199,650.00	R219,615.00

2.6 Morero wa Tekano ya Mosebetsi (Molawana 46 (b) (v))

Tetra4 e na le maikutlo a hore maikemisetso a mantlha a Leano la Tekano Mosebetsing ke ho netefatsa tse latelang:

- * Ho fedisa kgethollo e hlokanang toka;
- * Ho netefatsa hore khamphani e ananelwa e le mohiri wa menyetla e lekanang;
- * Ho theha le ho feta tekanyo e hlokalang ya boemedi ba dihlopha tse kgethilweng dikarolong tsohle tsa mosebetsi le maemo a tshebetso;
- * Ho kopanya boikitlaetso ba tekano le diphelelo tsa Molao wa Ntshetsopele ya Ditsebo, ka moo ho ka kgonehang; le
- * Ho eketsa palo ya basadi hammoho le HDSA maamong a tsamaiso, ha nako e ntse e ya

Basebetsi ba Tetra4 ba entswe ka 61% HDSAs le 39% ya basadi. Sebaka sa khamphani se ikemiseditse ho boloka le ho ntlafatsa karolelano ena hohle moo ho kgonehang nakong e tlang.

Dipalopalo tsa hajwale tsa Tekano ya Mesebetsi - Foromo S - ya tlatsetso ya basebetsi ba Tetra4 e hlalositse ho

Theibole 17 ka tlase nako Theibole 18 ka tlase e beha dipehelo tsa Tekano ya Mesebetsi ho Tetra4. Le hoja dipehelo tsena di bontsha Boto ya Batsamaisi (bobedi ba Phethahatso le bao e seng ba Phethahatso), Batsamaisi bana kaofela e ke ke ya e-ba basebeletsi ba tshebetso ya tlhahiso.

Theibole 17: Foromo ya S - Kabo ya Tekano ya Mesebetsi ya basebetsi ho Tetra4 jwalo ka La

1 Mmesa 2020

Maemo a Mosebetsi	Monna				Motshehadi				Baahi ba Kantle ho Naha		Kakaretso
	MoAtrika	Bammala	Malndia	Makgowa	MoAtrika	Bammala	Malndia	Makgowa	Monna	Motshehadi	
<i>Bookamedi bo phahameng</i>	0	0	1	2	1	0	0	0	0	0	4
<i>Bolaodi bo phahameng</i>	0	0	1	1	0	0	0	1	0	0	3
<i>Ditsebi tse hlwahlwa le tse nang le boiphihlelo le tsamaiso ya bohareng</i>	1	0	0	5	1	0	1	2	1	0	10
<i>Basebeletsi ba nang le ditsebo tsa mahlale le tsa thuto, batsamaisi ba batjha, baokamedi, diforomane le baokamedi.</i>	1	0	0	1	1	0	1	1	0	0	5
<i>Ho etsa diqeto tse nang le tsebo le boikgethelo</i>	10	0	0	0	3	0	0	0	0	0	12
<i>Ho etsa diqeto tse se nang ditsebo le tse hlalotswang</i>	0	0	0	0	2	0	0	0	0	0	2
KAKARETSO BA KAMEHLA	11	0	2	9	8	0	2	4	1	0	37
<i>Basebetsi ba nakwana</i>											
KAKARETSO E FELLETSENG	11	0	2	9	8	0	2	4	1	0	37

Theibole 18: Moralo wa Tekano ya Mosebetsi bakeng sa basebetsi ho Tetra4 2021/2026

SELEMO	2021/2022											
MOSEBETSI TEKANO	Monna				Motshehadi				KAKARETSO	O holofetse		
	MoAfrika	Wa mmala	MoIndia	Mosweu	MoAfrika	Wa mmala	MoIndia	Mosweu		Monna	Motshehadi	KAKARETSO O
<i>Bookamedi bo Phahameng (Boto ya Batsamaisi ho kenyeletswa di-Bee Shareholders)</i>	0	0	2	2	1	0	0	0	5	0	0	0
<i>Bolaodi bo Phahameng (Exco)</i>	0	0	1	1	0	0	0	1	3	0	0	0
<i>Botsamaisi bo Bohareng</i>	2	0	0	6	3	0	1	2	14	0	0	0
<i>Tsamaiso ya Banyane</i>	1	0	0	1	3	0	1	1	7	0	0	0
Kakaretso	3	0	2	10	8	0	2	4	29	0	0	0
<i>Phesente ya di-HDSA Tsamaisong</i>	10.3%	0.0%	6.9%	34.5%	27.6%	0.0%	6.9%	13.9%	100%	0.0%	0.0%	0.0%
<i>Tsebo ya mantlha</i>	8	0	0	5	2	0	0	2	17	0	0	0
<i>Phesente ya di-HDSA ho Ditsebo tsa Kgubu</i>	47.1%	0.0%	0.0%	29.4%	11.8%	0.0%	0.0%	11.8%	100%	0.0%	0.0%	0.0%
SELEMO	2022/2023											
MOSEBETSI TEKANO	Monna				Motshehadi				KAKARETSO	O holofetse		
	MoAfrika	Wa mmala	MoIndia	Mosweu	MoAfrika	Wa mmala	MoIndia	Mosweu		Monna	Motshehadi	KAKARETSO O
<i>Bookamedi bo Phahameng (Boto ya Batsamaisi ho kenyeletswa di-Bee Shareholders)</i>	0	0	1	2	2	0	0	0	5	0	0	0
<i>Bolaodi bo Phahameng (Exco)</i>	0	0	1	1	0	0	0	1	3	0	0	0
<i>Botsamaisi bo Bohareng</i>	2	0	0	6	3	0	1	2	14	0	0	0
<i>Tsamaiso ya Banyane</i>	3	0	0	1	4	0	1	1	10	0	0	0
Kakaretso	5	0	2	10	9	0	2	4	32	0	0	0
<i>Phesente ya di-HDSA Tsamaisong</i>	15.6%	0.0%	6.3%	31.3%	28.1%	0.0%	6.3%	12.5%	100%	0.0%	0.0%	0.0%
<i>Tsebo ya mantlha</i>	12	0	0	5	4	0	0	2	23	0	0	0
<i>Phesente ya di-HDSA ho Ditsebo tsa Kgubu</i>	52.2%	0.0%	0.0%	21.7%	17.4%	0.0%	0.0%	8.7%	100%	0.0%	0.0%	0.0%

SELEMO	2023/2024											
MOSEBETSI TEKANO	Monna				Motshehadi				KAKARETSO	O holofetse		
	MoAfrika	Wa mmala	MoIndia	Mosweu	MoAfrika	Wa mmala	MoIndia	Mosweu		Monna	Motshehadi	KAKARETSO
<i>Bookamedi bo Phahameng (Boto ya Batsamaisi ho kenyeletswa di-Bee Shareholders)</i>	0	0	2	2	1	0	0	0	5	0	0	0
<i>Bolaodi bo Phahameng (Exco)</i>	0	0	1	1	0	0	0	1	3	0	0	0
<i>Botsamaisi bo Bohareng</i>	2	0	0	6	3	0	1	2	14	0	0	0
<i>Tsamaiso ya Banyane</i>	3	0	0	1	4	0	1	1	10	0	0	0
<i>Kakaretso</i>	5	0	2	10	9	0	2	4	32	0	0	0
<i>Phesente ya di-HDSA Tsamaisong</i>	15.6%	0.0%	6.3%	31.3%	28.1%	0.0%	6.3%	12.5%	100%	0.0%	0.0%	0.0%
<i>Tsebo ya mantlha</i>	12	0	0	5	4	0	0	2	23	0	0	0
<i>Phesente ya di-HDSA ho Ditsebo tsa Kgubu</i>	52.2%	0.0%	0.0%	21.7%	17.4%	0.0%	0.0%	8.7%	100%	0.0%	0.0%	0.0%
SELEMO	2024/2025											
MOSEBETSI TEKANO	Monna				Motshehadi				KAKARETSO	O holofetse		
	MoAfrika	Wa mmala	MoIndia	Mosweu	MoAfrika	Wa mmala	MoIndia	Mosweu		Monna	Motshehadi	KAKARETSO
<i>Bookamedi bo Phahameng (Boto ya Batsamaisi ho kenyeletswa di-Bee Shareholders)</i>	0	0	2	2	1	0	0	0	5	0	0	0
<i>Bolaodi bo Phahameng (Exco)</i>	0	0	1	1	0	0	0	1	3	0	0	0
<i>Botsamaisi bo Bohareng</i>	2	0	0	6	3	0	1	2	14	0	0	0
<i>Tsamaiso ya Banyane</i>	3	0	0	1	4	0	1	1	10	0	0	0
<i>Kakaretso</i>	5	0	2	10	9	0	2	4	32	0	0	0
<i>Phesente ya di-HDSA Tsamaisong</i>	15.6%	0.0%	6.3%	31.3%	28.1%	0.0%	6.3%	12.5%	100%	0.0%	0.0%	0.0%
<i>Tsebo ya mantlha</i>	12	0	0	5	4	0	0	2	23	0	0	0
<i>Phesente ya di-HDSA ho Ditsebo tsa Kgubu</i>	52.2%	0.0%	0.0%	21.7%	17.4%	0.0%	0.0%	8.7%	100%	0.0%	0.0%	0.0%

SELEMO	2025/2026											
MOSEBETSI TEKANO	Monna				Motshehadi				KAKARETSO	O holofetse		
	MoAfrika	Wa mmala	MoIndia	Mosweu	MoAfrika	Wa mmala	MoIndia	Mosweu		Monna	Motshehadi	KAKARETSO
<i>Bookamedi bo Phahameng (Boto ya Batsamaisi ho kenyeletswa di-Bee Shareholders)</i>	0	0	2	2	1	0	0	0	5	0	0	0
<i>Bolaodi bo Phahameng (Exco)</i>	0	0	1	1	0	0	0	1	3	0	0	0
<i>Botsamaisi bo Bohareng</i>	2	0	0	6	3	0	1	2	14	0	0	0
<i>Tsamaiso ya Banyane</i>	3	0	0	1	4	0	1	1	10	0	0	0
<i>Kakaretso</i>	5	0	2	10	9	0	2	4	32	0	0	0
<i>Phesente ya di-HDSA Tsamaisong</i>	15.6%	0.0%	6.3%	31.3%	28.1%	0.0%	6.3%	12.5%	100%	0.0%	0.0%	0.0%
<i>Tsebo ya mantlha</i>	12	0	0	5	4	0	0	2	23	0	0	0
<i>Phesente ya di-HDSA ho Ditsebo tsa Kgubu</i>	52.2%	0.0%	0.0%	21.7%	17.4%	0.0%	0.0%	8.7%	100%	0.0%	0.0%	0.0%

* Boto ya Batsamaisi e na le Balaodi ba Phethahatso le bao e seng ba Phethahatso ho kenyelletswa le Bee Shareholder.

Tetra4 e ela hloko kgaello ya ditsebo e teng hona jwale ho sa tsotelehe morabe le bong. Ka hona, dipheo tse boletsweng ka hodimo di ka finyellwa haeba ditsebo di fumanaha ka mokgwa wa sebele. Leha ho le jwalo, Tetra4 e thehile moralo o latelang wa Moralo wa Kgato wa Tekatekanyo Kgironong ho kenya tshebetsong mekgwa e tshehetsang ho netefatsa hore dipakane tse behilweng di ka fihlellwa ka selemo se boletsweng sa ditjhelete.

Theibole 19: Moralo wa Kgato wa Tekatekanyo Kgirong bakeng sa Tetra4

Kgato	Mehato ya Kgato e Nyane	Sepheho	Motho ya nang le boikarabelo	Botelele ba nako
<i>Iketsetse dipakane</i>	<ul style="list-style-type: none"> Dipheo tsa HDSA di behilwe Morero wa Manpower o tsamaellana le dipehelo tsena. Theha mekgwa ya ho kgetholla le ho hlahloba di-HDSA ka bokgoni bo tsamaellanang le mokgwa wa ho hlahloba ditsebo. Batho bana e tla ba karolo ya letamo la ditalenta le kgethilweng bakeng sa ho latelwa ka potlako le tswelopele. 	Ditebello tsa HDSA di behilwe	Tsamaiso	Pherekhong 2021
<i>Hlahloba Maano le Mekgwa</i>	<ul style="list-style-type: none"> Hlalosa maano, mekgwatshebetso le ditlwaelo tsa HR tse sa tshehetseng Maano a Tekano ya Mosebetsi. Mekgwatshebetso ya ho hira e tla shebana le HDSA le basadi ba maemong a tshebetso. Hlahloba le ho ntlafatsa maano le mekgwatshebetso. Theha leano la poloko ho tshehetsa ho bolokwa ha di-HDSA le basadi. Hlalosa mekgwa ya ho kgetholla di-HDSA le basadi ba nang le bokgoni. 	Maano a tsamaellanang le ho fihlela dipehelo	HR/Motho ya Ikarabellang bakeng sa Tsamaiso ya SLP	Phuptjane 2021
<i>Lokahanya ntlafatso ya ditsebo le Dipehelo tsa Tekatekano Mosebetsing</i>	<ul style="list-style-type: none"> Maano a ntshetsopele ya bokgoni a matahantswe ho tshehetsa phihlelo ya maikemisetso. Abela disebediswa ho tsepamisa maikutlo thupelong ya di-HDSA. Ditlhoko tsa ntshetsopele mererong ya ntshetsopele di rarollwa. Baeletsi le Bakwetlisi ba abelwa basebetsi ba amehang ho tshehetsa ntshetsopele ya bona. Ho hlalosa mananeo a ho bala le ho bala bakeng sa basebetsi ba sa tsebeng ho bala le ho ngola. 	Di-HDSA le Basadi ba nang le boiphihlelo bo nepahetseng	HR/Motho ya Ikarabellang bakeng sa Tsamaiso ya SLP	Phuptjane 2020
<i>Sekaseka Mehaho</i>	<ul style="list-style-type: none"> Hlahloba disebediswa tsa hajwale tse fumanehang bakeng sa basadi Dikamore tse arohaneng tsa ho tshenjha le dibaka tsa ho hlapela Lekola hore na tsena di lekane bakeng sa basadi Qala matsapa a ntlafatso haeba ho hloka hlahlo ho etsa bonnete ba hore ditshebeletso di lekane ho amohela basadi tshabetsong 	Disebediswa tse teng bakeng sa basadi	HR/Motho ya Ikarabellang bakeng sa Tsamaiso ya SLP	Tšitoe 2020

3. MANANEO A NTSHETSOPELE YA MORUO WA LEHAE

3.3 Semelo sa moruo wa kahisano le mesebetsi ya bohlokwa ya moruo tikolohong e potolohileng Tetra4

Sebaka sa tlhahiso se wela ka hare ho Masepala wa Lehae wa Matjhabeng (MLM), e leng karolo ya Masepala wa Setereke wa Lejweleputswa (LDM), Profensing ya Foreistata. Ka bokgutshwane, boholo ba setjhaba sa lehae ke mafutsana ho isa ho a futsanehileng haholo. Lebaka le ka sehloohong la mathata a moruo ke kgaello ya thuto, ho hloka tsebo ya theknoloji, ho hloka setso sa kgwebo, kgaello ya disebediswa tsa bohlokwa tsa tlhaho (haholoholo metsi), mme habohlokwa haholo, motswako o ikgethang wa mathata a setjhaba. Mathata a mang a bohlokwa a setjhaba a na le Tshwaelo e nyahamisang kgolo ya moruo mme a hloka ho rarollwa ka potlako, ho seng jwalo boiteko ba ntlafatso ya moruo bo ka na ba hloleha ho finyella tshwaelo ya bona e feletseng kapa e ka hloleha ka ho feletseng. Mathata a ka sehloohong setjhabeng ke tlwaelo ya ho itshehla thajana, ho se sebetse hantle ha lelapa, tshebediso e mpe ya tahi le tlolo ya molao.

Dintlha tsa dipalo-palo tse hapilweng ka hara Theibole 20 ho Theibole 24 e nkilwe ho Palo ya Setjhaba ya Afrika Borwa ya 2011 ntle le ha ho boletswe ka tsela e nngwe. Ditheibole tsena di fana ka dintlha tsa dipalopalo le tlhahlobo e kgutshwane ya matshwao a setjhaba le moruo bakeng sa dibaka tse mabapi le tshebetso.

Theibole 20: Tlaleho ya Setjhaba le Moruo ya Dibaka tse Potolohileng - Baahi

Sesupo sa Moruo wa Setjhaba	Foreistata	Masepala wa Setereke sa Lejweleputswa	Masepala wa Lehae wa Matjhabeng
<i>Kakaretso ya Nomoro ya Batho</i>	1328967	309611	201509
<i>Ba batona</i>	48.4%	49.3%	49.6%
<i>Basadi</i>	51.6%	50.7%	50.4%
<i>Maafrika a matsho</i>	87.8%	89.1%	87.7%
<i>Bammala</i>	3.1%	1.9%	2.2%
<i>MoIndia/Asia</i>	0.4%	0.4%	0.4%
<i>Mosweu</i>	8.7%	8.7%	9.6%

<p><i>Tlhahlobo e Kgutshwanyane</i></p>	<p>Ho ya ka diphumano tsa Palo-palo ya 2011, palo ya baahi ba Foreistata e eketsehile ka 1.4% ho tloha ha ho phatlalatswa dipalopalo tsa Palo ya Batho ka 2001. Keketseho e phahameng hanyenyane ya baahi e bontshwa ka nako e tshwanang LDM (4.5%). Leha ho le jwalo, MLM e bone phokotseho e nyane haholo ya baahi ba 0.4%. Dibakeng tsohle, basadi ba etsa karolo e fetang 50% ya baahi. Mabapi le sebopeho sa merabe sa baahi, Maafrika a Batsho a etsa hoo e batlang e le 90% ya baahi dibakeng tsohle tsa dibaka. Palo ena e phahame haholo ho feta dipalopalo tsa naha, athe Bammala, Maindia/MaAsia le Makgowa a emetswe ka maemo a tlase haholo ho feta karolelano ya naha ya dihlopha tse na tsa baahi.</p>
---	---

Theibole 21: Tlaleho ya Setjhaba le Moruo ya Dibaka tse Potolohileng - Matlo

Sesupo sa Moruo wa Setjhaba	Foreistata	Masepala wa Setereke sa Lejweleputswa	Masepala wa Lehae wa Matjhabeng
<i>Bodulo bo Hlophisitsweng</i>	81.1%	81.1%	78.5%
<i>Matlo a setso</i>	2.4%	2.4%	0.4%
<i>Meaho e sa rerwang (diteishene tse arohaneng le matlo a ka morao)</i>	15.7%	15.7%	19.7%
<i>Ntlwana ya metsi</i>	59.7%	70.3%	81.9%
<i>Ntlwana ya mokoti</i>	9.5%	5.1%	8.8%
<i>Ha ho mokgwa wa ho kena dibakeng tsa matlwana</i>	1.4%	1.6%	2.5%
<i>Morero wa Metsi wa Lehae/Tikoloho</i>	90.1%	912.0%	95.0%
<i>Metsi a tswang ka tlasa lefatshe</i>	5.4%	5.6%	2.3%
<i>Tse ding (sediba, tanka ya metsi a pula, letamo/ letamo/ metsi a emeng, noka/ molapo kapa morekisi wa metsi)</i>	2.8%	1.3%	2.6%
<i>Motlakase (Mabone)</i>	92.4%	93.2%	91.1%
<i>Dikerese (Ho kgantsha)</i>	7.6%	6.8%	5.9%
<i>Ditshila di tloswa ke bolaodi ba lehae bonyane hang ka beke</i>	72.8%	82.1%	86.3%
<i>Thotobolo ya matlakala ya setjhaba</i>	2.4%	1.1%	1.2%
<i>Thotobolo ya matlakala a motho</i>	20.6%	12.4%	6.7%
<i>Ha ho na ho qhalwa ha matlakala</i>	4.2%	4.4%	4.0%
<i>Tlhahlobo e Kgutshwanyane</i>	<p>Boemo ba matlo maemong a fapaneng a dibaka bo bonahala bo hlophisitswe. Leha ho le jwalo, MLM e na le batho ba ka tlase ho 1% ya batho ba dulang metseng ya mekhukhu. Sena se tlase haholo ho feta dipalo tsa masepala wa setereke le profensi.</p> <p>Jwalo ka matlo, tshebediso ya dikgwerekgwere maemong a masepala wa lehae e bontsha karolo e phahameng haholo ya batho ba nang le phihlello ya matlwana (81.9%) ha ho bapiswa le 59.7% feela ya baahi ba profensi le 70.3% ya setjhaba ho LDM. Malapa a fetang 90% ka hara profensi, bomasepala ba setereke le ba lehae ba ne ba hoketswe sekemeng sa metsi sa lebatowa/lehae nakong ya palo ya setjhaba ka 2011.</p> <p>Phepelo ya motlakase molemong wa ho bonesa e bontsha hore e hlophisitswe semolao ka setjhaba se fetang 90% maemong ohle ba nang le monyetla wa ho fumana motlakase bakeng sa mabone.</p>		

Ho qhalwa ha dithole ke malapa le hona ho hlophisitswe semolao haholo. Leha ho le jwalo, setjhaba se ho MLM se sebeletswe betere ho feta palo ya setjhaba se ho LDM le profensi moo 86.3% e ho MLM e thothelwang matlakala a bona ke masepala wa lehae bonyane hang ka beke. Dipalo bakeng sa profensi le LDM ke 72.8% le 82.1% ka ho latellana

Theibole 22: Tlaleho ya Setjhaba le Moruo ya Dibaka tse Potolohileng - Thuto

Sesupo sa Moruo wa Setjhaba	Foreistata	Masepala wa Setereke sa Lejweleputswa	Masepala wa Lehae wa Matjhabeng
Tjhe kapa thuto ya mathomo e fokolang	20.3%	22.2%	17.7%
Ke qetile thuto ya mathomo	4.5%	5.8%	5.3%
O qetile dithuto tse itseng tsa sekondari	33.0%	35.5%	37.3%
O qetile thuto ya sekondari	28.1%	25.1%	27.3%
Thuto e phahameng	11.8%	7.1%	8.7%
Tlhahlobo e Kgutshwanyane	<p>Boemo ba thuto ho akaretsa le maemo a fapaneng a dibaka ka 2011 bo bontsha hore dipakeng tsa 33% le 37% ya baahi ba na le bonyane thuto ya sekolo sa sekondari. Leha ho le jwalo, pakeng tsa 17% le 22% ya batho ba baholo dibakeng tsohle ba na le thuto e fokolang kapa ha ba na thuto ya mathomo kapa ba phethile thuso ya mathomo. Le hoja ho feta 27% ya baarabi ho MLM ba na le metiriki empa ke 8.7% feela ya batho ba baholo ba bontshitseng thuto e phahameng. Profensi ya Foreistata e na le palo e kgolwanyane ya batho ba nang le thuto e phahameng.</p> <p>Thuto e sa ntse e le lejwe la motheo la bohlokwa ntlafatsong ya naha efe kapa efe ha batho ka bo-mong ba itokisetsa ho kenngwa mmarakeng wa basebetsi. Mmuso o tsebisitse mehato ya ho sebetsana le maemo a tlase a thuto a naha ka ho hlahisa mehato e kang ho kena dikolong ho tlamang bakeng sa bana ba dilemo tse pakeng tsa tse supileng (7) le tse leshome le metso e mehlano (15), ntlafatso ya inforastraktjha ya motheo dikolong, jj.</p> <p>Mabapi le ditsebo tse teng ka hara diindasteri tsohle tsa moruo wa profensi, phano ya ditjhelete e tswelang pele bakeng sa katoloso ya thuto le kwetliso di tla ba bohlokwa ho fana ka ditsebo tse hlokaahalang bakeng sa moruo o ntseng o hola wa lebatowa.</p>		

Theibole 23: Tlaleho ya Setjhaba le Moruo ya Dibaka tse Potolohileng - Mosebetsi²

Sesupo sa Moruo wa Setjhaba	Foreistata	Masepala wa Setereke sa Lejweleputswa	Masepala wa Lehae wa Matjhabeng
Sekgahla sa phumano ya mosebetsi	36.2%	34.5%	36.2%
Sekgahla sa ho hloka mosebetsi	17.5%	19.8%	21.2%
Batho ba seng ba nyahame ke ho batlana le mosebetsi	5.6%	5.8%	4.8%
Ba sa nkeng karolo moruong ³	40.8%	39.8%	38.6%
Tliahlobo e Kgutshwanyane	Ho batho ba dilemo tsa ho sebetsa ba ka tlase ho 40% ba ne ba hirilwe ka nako eo ho neng ho balwa setjhaba. Leha ho le jwalo, hoo e ka bang halofo ya baahi ka hara mefuta yohle ya dibaka e ne e sa nke karolo moruo nakong eo ho neng ho etswa Palo ya Setjhaba ya 2011.		

Theibole 24: Tlaleho ya Setjhaba le Moruo ya Dibaka tse Potolohileng - Lekeno la Lelapa⁴

Sesupo sa Moruo wa Setjhaba	Foreistata	Masepala wa Setereke sa Lejweleputswa	Masepala wa Lehae wa Matjhabeng
<i>Ha ho tjhelete e kenang</i>	12.1%	15.1%	16.3%
<i>R1 ho isa ho R19 600 ka selemo</i>	34.7%	33.1%	30.2%
<i>R19 600 ho isa ho R76 400 ka selemo</i>	34.3%	34.4%	33.5%
<i>R76 400 ho isa ho R614 400 ka selemo</i>	17.4%	16.6%	19.1%
<i>R614 400 ho ya hodimo</i>	1.5%	1.0%	1.1%

² Setjhaba se Dilemong tsa Ho Sebetsa ho latela Stats SA se pakeng tsa dilemo tse leshome le metso e mehlano (15) le mashome a tsheletseng a metso e mehlano (65) mme ka hona Porofaele ya Kgiro e ipapisitse le dipalopalo tsa Stats SA le hoja bonyane dilemo tse hlokalang bakeng sa mosebetsi ka hara lekala la merafo e le dilemo tse leshome le metso e robedi.(18).

³ Setjhaba se sa Nkeng Karolo Moruong se kenyetsetsa baithuti/barutwana, bahlokomedi ba malapa, mapenshenara, ba kulelang ho shwa kapa ba holofetseng le basebetsi ba dihla tse itseng tsa selemo ba sa hirwang nakong ya Palo ya Setjhaba ya 2011.

⁴ Lekeno la Lelapa le kenyetsetsa tjhelete e fumanwang ho tswa ho dithuso tsa mmuso, dipenshene le mosebetsi e seng ya semmuso.

<i>Tlhahlobo e Kgutshwanyane</i>	Malapa a fetang 80% a na le tjelete e ka tlase ho R76400 e leng se bolelang tjelete e ka tlase ho R6360 ka kgwedi. Palong ena hoo e ka bang karolo ya boraro ya malapa maamong ohle e na le tjelete e kaalo ka R19600 ka selemo kapa ka tlase ho moo. Sena se lekana le moputso wa kgwedi le kgwedi wa lelapa wa R1600 kapa ka tlase ho moo.
----------------------------------	--

3.2 Dipontsho tsa Bohlokwa tsa Moruo bakeng sa Foreistata

Sekgahla sa Kgolo ya Moruo Foreistata nakong ya 2014 ho isa ho 2019 se ne se lephilwe hore e tla ba 1.77% ha se bapiswa le sekgahla sa 2.55% bakeng sa Afrika Borwa ka kakaretso. Foreistata e nyehela feela 5.1% moruong wa naha e tlang e le yona e kenyang letsoho tlase ho diprofensi tsohle.

Ho ya ka Puo ya Bajete ya Profensi ya Foreistata ya 2019, tjebelopele ya moruo wa profensi e bonahala tshebetsong ya moruo hammoho le maemo a moruo wa setjhaba le mebaraka ya basebetsi ya Foreistata. A mang a matshwao a bohlokwa ka ho fetisisa a ditshupiso tsa profensi ke a latelang;

- Tlatsetso ya Foreistata ho Palohohle ya Sehlahiswa sa Naha (GDP) e dutse e tsitsitse ho 5% dipakeng tsa 2014 le 2017.
- Profensi e bile le phokotseho e kgolo diindastering tsa mantlha tsa temo le merafo ho tloha ka 2009 ho isa 2017. Diindasteri tsa bobedi tsa tlhahiso, motlakase le kaho di ile tsa dula di batla di eme ha keketseho e nyane ya diindasteri tsa thuto e phahameng di tlalehilwe nakong yona eo.
- Sekgahla sa tlhokeho ya mesebetsi Foreistata se tlalehilwe e le 32.9% qetellong ya kotara ya bone ka 2018 mme tlhokeho ya mesebetsi hara basadi e phahame haholo moo e leng 36.5% ho feta e hara banna ya 29.9%.
- Sekgahla sa tlhokeho ya mesebetsi ya batjha profensing (ka hodimo ho 50%) se ntse se tswela pele ho ba hodimo ho feta sa dihlopha tse ding tsa dilemo naheng ka bophara, ho sa natswe maemo a thuto.
- Ho bile le keketseho karolong ya batho ba Foreistata ba phelang ka tlase ho tekanyo ya bofuma ba dijo ya R547 ka kgwedi nakong ya dilemo tse nne tsa 2014 ho isa 2017.

Ka 2019, moruo wa Foreistata ho ne ho lebeleletse hore o tla ntlafala hanyane mme o hole ka 0.9%. Keketseho ena e ne e lebeleletse ho tshehetswa haholoholo ke mafapha a dipalangwang (3.2%), temo (2.9%) le a ditjelete (2.8%). Leha ho le jwalo, mafapha ana a kotsing ya ho ba le mabaka a mmalwa a kante ho naha jwalo ka ditheko tse fetofetohang tsa oli e tala le mafura le maemo a lehodimo.

Theibole 25 : Ditshupo tsa Bohlokwa tsa Foreistata

Mohiri wa Sekthara	Ditekanyetso tsa Kgodiso ya Moruo 2019 ⁵	Mosebetsi Kotara ya bo-3 ya 2019 ⁶
Temothuo	2.0%	7.02%
Morafo	1.2%	1.87%
Tlhahiso	2.7%	7.43%
Motlakase	1.6%	1.29%
Kaho	1.6%	5.83%
Kgwebo	2.6%	22.49%
Dipalangwang	3.4%	5.02%
Ditjhelete	2.9%	10.48%
Ditshebeletso tsa setjhaba	2.2%	25.97%
Malapa a Poraefete	-	12.60%
Kakaretso	2.4%	-
Kgolo ya nnete ya GDP	2.4%	-

3.3 Tshwaelo ya moruo ya setjhaba ya Tetra4

E le karolo ya Tlhahlobo e felletseng ya Tshwaelo ya Tikoloho (EIA), Lenaneo la Taolo ya Tikoloho (EMP) bakeng sa Tetra4, Ditshwaelo tse mmalwa tsa moruo wa setjhaba di ile tsa hlokomelwa nakong ya tshebetso ena hammoho le mehato e nepahetseng ya phokotso.

Theibole 26 ka tlase mona e hlalosa ditlamorao tse ntle le tse mpe tse hlahiswang ke tshebetso ya tlhahiso:

Theibole 26 : Tshwaelo ya moruo ya setjhaba ya Tetra4

DITSHWAELO TSE MPE	DITSHWAELO TSE NTLE
Ditshwaelo tsa setjhabeng	

⁵ 2019 Tebello ya Profensi ya Foreistata ya 2019

⁶Stats SA - Dipalopalo tsa Basebetsi kotareng ya bo-3 ya 2019

Tshwaelo ya ho ata ha HIV/Aids

Leha boteng ba basebetsi ba kaho bo ka potlakisa ho ata ha HIV/Aids ka kakaretso, ha ho a lebellwa hore ho ka ba le tshwaelo e kgolo ketashalong ena, hobane:

- Basebetsi ba thaothwa haholo ho tswa setjhabeng sa lehae, ka hona ho ke ke ha ba le tshubuhlellano ya basebetsi sebakeng seo;
- Basebetsi ba fokola ka palo (basebetsi ba 7); le
- Basebetsi ba tla fuwa dithupelo tsa tlhokomediso ka HIV/Aids.

Ho eketsa boleng ba bophelo ho batho ba lehae

Menyetla ya mesebetsi e hlahiswang e fa basebetsi le batshehetsi ba bona mohlodi wa tjehelete. Tjehelete ena e ka sebediswa ho phethahatsa ditlhoko tsa mantlha (le tse ding) tsa basebetsi le malapa a bona, le ho kenya letsoho tokolohong ya bona ya ditjehelete, ka hona ho theola maemo a bofuma bo felletseng setjhabeng. Ho phethahala ha ditlhoko tsa mantlha ho a hloka hala bakeng sa ntshetsopele ya moruo kaha batho ba phetseng hantle ba na le tlhahiso e eketsehileng mabapi le ho ithuta, ho sebetsa, moya wa bohwebi le tlhahiso ya leruo.

Kgatello e eketsehileng hodima marangrang a ditsela tsa lehae le polokeho ya sephethephethe

Motsamao wa dikoloi o ka eketseha sebakeng sa lehae ka lebaka la dipalangwang tsa basebetsi le thepa.

Ho eketseha ha sephethephethe ho ka lebisa ho tse latelang:

- ditjeo tse phahameng tsa ho lokisa tsela
- maemo a eketsehang a tshilafalo ya moya le lerata
- kotsi e eketsehileng ya dikotsi tsa mebileng

Tshwaelo e tla ba tlase kaha sephethephethe se hlahiswang ke morero se tla be se le tlase haholo.

Ho fana ka menyetla ya mesebetsi ho batho ba qheletsweng ka thoko setjhabeng

Menyetla ya mesebetsi e entsweng ke Tetra4 e abetswe haholoholo batho ba qheletsweng ka thoko setjhabeng (ba mahaeng le/kapa ba futsanehileng le/kapa batjha le/kapa basadi le/kapa ba neng ba hloka menyetla pele). Ka mohlodi wa tjehelete, batho ba qheletsweng ka thoko setjhabeng ba ka iphahamisa bona le ba itshetlehileng ka bona, le ho ba lokolla bokgobeng ba bofuma. Mesebetsi ya Lenaneo la Ntlatso ya Moruo wa Lehae la Tetra4 (e hlalositsweng ho Moralo ona wa Setjhaba le Basebetsi) le yona e tla lebisa ho tlhahiso ya mesebetsi.

Ho tshwenya baahisane

Haeba ditlamorao tsa tikeloho di sa laolwe ka nepo, tshebetso ena e ka ba tshitiso ho baahi ba meaho ya boahelani. Bothata bo ka hlaha haholo mehloding e latelang:

- Lerole (haholoholo ka dikoloi tse kenang dibakeng tse fapaneng tsa inforastraktjha);
- Lerata (haholoholo ka dikoloi tse kenang dibakeng tse fapaneng tsa inforastraktjha);
- Tlhokomelo e mpe ya meralo ya motheo le ho se hlweke ha dibaka tsa meralo ya motheo, e leng se tla lebisa ho tshwaelo e mpe ya pono esita le mathata a diphoofofswana tse senyang.

Ka lebaka la teteano e tlase ya baahi le mehato ya bofalli e nkuweng, bohlokwa bo tla ba tlase.

Tshebediso ya setjhaba ya sehlahiswa (kgase ya tlhaho)

Maikemitsetso a tlhabollo e sisintsweng ke ho hlahisa kgase, e tlang ho hodisa diindasteri tse fapafapaneng tse leng tlase, haholoholo sekthara ya setjhaba le indasteri ya tikeloho ya tlhahiso ya thepa.

Ditshosetso tsa polokeho ho ba tloang molao

Batho ba kenang ka ntle ho molao inforastraktjheng ba ka nna ba pepesehela tse ding tsa dikotsi tsa bophelo bo botle le polokeho mosebetsing tseo basebetsi ba leng ho tsona mme ba ka tlatsetsa botlokotsebeng. Phihlelo ho inforastraktjha ya bohlokwa e lokela ho laolwa.

Kwetliso le ho fumana phihlelo

Basebetsi ba Tetra4 ba tla kwetliswa jwalo ka ha ho hlalositse ke Leano la Ntshetsopele ya Bokgoni Morerong ona wa Setjhaba le Bosebetsi. Tetra4 e tla fana ka merero ya mantlha ya thuto ya batho ba baholo hammoho le dithupelo tse ding tse hlophisitsweng le tse sa rerwang. Ho feta moo, dibasari tsa kantle di tla fanwa (sheba Karolo ya 2.4.2). Kwetliso e eketsa tlhahiso le tlhodisano ya diindasteri tsa lehae (ditsebo di tla fetisetwa setjhabeng sa

	<p>lehae) mme ke mokgwa o motle wa ho rarolla tekatekano ya mesebetsing. Tsebo e fumanweng ke basebetsi ba Tetra4 e ka sebediswa mesebetsing le diindastering tse ding (tse amanang le tse sa amaneng). Sena se tla etsa bonnete ba hore, haeba basebetsi ba tlohela mesebetsi, ba itokolla mesebetsing, kapa ba fokotswa, hore ditsebo tseo ba di fumaneng di ka sebediswa boemong bo botjha, mme ho ka lebisa ho fetisetswang ditsebo setjhabeng sa lehae le ho fokotsa ho itshetleha ha setjhaba ho Tshibollo le Tlhahiso ya Tetra4 SA.</p>
<p>Ho pepesehela basebetsi dikotsing tsa bophelo bo botle le polokeho mesebetsing Basebetsi ba tla pepesetswa dikotsi tse fapaneng tsa bophelo bo botle le polokeho nakong ya tshebetso. Tshekatsheko e felletseng ya dikotsi tsa bophelo bo botle le polokeho mesebetsing e ka nqane ho sebaka sa phuputso ena. Ho laola dikotsi tsena, Tetra4 e tla latela melao e amehang ya bophelo bo botle le polokeho.</p>	
<p>Ditshwaelo tsa moruo</p>	
<p>Monyetla wa ho dutla ha moruo Ha se tjehelete yohle e fumanwang mesebetsing ya Tetra4 e tla sala e le moruong wa lehae. Lekenole leng le hlahang le tla 'dutlela' dibakeng tse ding, haholo Gauteng le mafapha a kantle ho naha. Ho dutla ho tla fokotswa ka ho hirwa haholoholo batho ba lehae le ho boloka mesebetsi ya Ntlatso ya Moruo wa Lehae e hlalositse Morerong ona wa Setjhaba le Basebetsi.</p>	<p>Tlhahiso ya mesebetsi ka kotloloho Mosebetsi wa ho hlahloba le ho hlahisa kgase o batla o le boima haholo mabapi le mesebetsi ya ditsebo, mme o theha mesebetsi e ka bang e supileng ho batho ba lehae ka kotloloho.</p>
	<p>Lekeno ho mmuso ka ditefiso, makgetho le dikgafo Lekgetho la lekeno la basebetsi, lekgetho la khamphani, ditefiso, dikgafo jwalojwalo tse lefshwang ke Tetra4 ho basebetsi ba yona le dikgwebo tse ding hodimo le tlase ho letoto la phepele, e tla ba mohlodi wa tjehelete ho mmuso wa lehae, wa profensi le wa naha, o tla (ka kakaretso) etsa hore tsamaiso ya setjhaba e sebetse hantle.</p>
	<p>Tlhahiso ya mesebetsi e sa tobang Mafura, oli, thepa, disebediswa, motlakase, ditshebeletso tsa dikgokahano, ditshebeletso tsa tlhokomelo, ditshebeletso tsa boeletsu, jwalojwalo, di tla fumanwa ke Tetra4 ho tswa dikgwebong tse ding tsa lehae, tsa naha le tsa matjhabeng. Jwalokaha ho boletswe ka hodimo, mesebetsi ya Lenaneo la Ntshetsopele ya Moruo wa Lehae la Tetra4 (jwalokaha e hlalositse ho Moralo ona wa Setjhaba le Basebetsi) le yona e tla lebisa tlhahisong ya mesebetsi.</p>

	<p>E susumetswa ke tlhahiso ya mesebetsi Menyetla ya mesebetsi e tla hlahiswa ha tjehele e fumanwang ka kotloloho le ka mokgwa o sa tobang (ka tlhahiso ya mesebetsi e tobileng le e sa tobang e hlahositsweng ka hodimo mona) e sebediswa dihlahisweng le ditshebeletsong tse fapaneng. Mohlala, basebetsi ba Tetra4 le basebetsi ba dikhamphani tse fanang ka thepa ho Tetra4 ba ka sebedisa karolo ya tjehele ya bona mabenkeleng a lehae le ditshebeletso tsa lehae, ba theha menyetla ya mesebetsi bakeng sa barekisi, ba hlwekisang, bafani ba ditshebeletso tsa lehae jj.</p>
	<p>Diindasteri tse fapaneng tse sebeletsanang Jwalokaha ho hlahositswe pejana, moruo wa lehae ha o a fapafapana ho lekana ho ka fokotsa ho dutla ho feteletseng mme o ntse o ipapisitse le lekala la mantlha le ditshebeletso tsa setjhaba. Tshebetso ya tlhahiso ya kgase e tla susumetsa diindasteri tse ding tse fapaneng tsa lehae le ho fokotsa ho itshetleha haholoholo lekaleng la ditshebeletso tsa setjhaba. Ho feta moo, indasteri ya tlhahiso ya kgase ke indasteri e nang le mahokela a kgolo ya moruo a yang pele le morao, a fanang ka menyetla e mengata ya kgwebo. Moruo wa selehae le wa tikoloho o nang le mefutafuta e fapaneng o tla kgona ho tswellelsa kgolo ya moruo le ho fokotsa ho dutla ha moruo.</p>
	<p>Ntlafatso ya moruo wa lehae Kaha mesebetsi e hlahiswang ka kotloloho e Abelwa haholo ho <u>sebakeng</u> batho, tjehele e kenang e tla sebediswa haholo moruong wa lehae, mme tjehele e hlahiswang e tla dula e le ka hara moruo wa lehae (ka hona ho dutla ha moruo ho tla ba tlase). Molemo o mong wa ho hira batho ba lehae ke hore maemo a tlhokahalo ya mesebetsi a tla fokotseha; ka hona, mathata a setjhaba a sebakeng seo a amanang le ho hloka mesebetsi a tla fokotseha. Ho feta moo, hobane ntshetsopele e sisintsweng e le sebakeng sa mahaeng, e tla lebisisa hontshetsopele ya <u>maha</u>. Sena se tla nolofatsa mathata a naha a amahanngwang le ho ata ha ditrope mme se tsamaellana le leano la mmuso la ntshetsopele ya dibaka tsa maha le karohano ya mesebetsi e itseng ya moruo. Ka kakaretso, dibaka tsa mahaeng le tse mahareng a ditrope le maha di fumana ho le thata ho tshehetsa moruo wa lehae, mme menyetla ya ntshetsopele e amanang le Tetra4 e lokela ho ba monyetla o motle bakeng sa ntshetsopele ya moruo wa lehae. Ho feta moo, mesebetsi ya Lenaneo la Ntlafatso ya Moruo wa Lehae ya Tetra4 (jwalo ka ha ho hlahositswe Morerong ona wa Setjhaba le Basebetsi) e etseditswe ka ho kgetheha ho kgothaletsa ntshetsopele ya moruo wa lehae le ho feta.</p>

3.4 Mathata a tobaneng le Setjhaba sa Lehae

3.4.1 Mathata a mantlha a moruo setjhabeng sa lehae

Mathata a mantlha a moruo setjhabeng sa lehae, hammoho le tshwaelo e ka bang teng ya tshebetso ya Tetra4 mathateng ana a moruo wa lehae, a bontshitswe ho

Theibole 27.

Theibole 27: Mathata a mantlha a moruo a hlahelang setjhaba sa lehae

Bothata ba moruo	Tshwaelo e ka bang teng ya tshebetso ya Tetra4 bothateng bo bong le bo bong ba moruo wa lehae
Boemo bo tlase ba palo ya batho: Boemo bo phahameng haholo ba ho se tsebe ho bala le ho ngola	Tshwaelo e ntle (boitlamo ba kwetliso ho basebetsi)
Boemo bo tlase ba palo ya batho: Bokgoni bo phahameng haholo bo sa hlokeng letho bo amanang le lekala la temo	Tshwaelo e ntle (boitlamo ba kwetliso ho basebetsi ba khamphani)
Tlhokahalo ya mesebetsi e bakwang ke ho putlama ha moruo, mme mosebetsi o sa fihle maemong a mantlha ka mora hore motho a hlahophelwe potolohong e nngwe le e nngwe ya kgwebo.	Tshwaelo e ntle (tlhahiso ya mesebetsi)
Mosebetsi wa sebopeho, o bakwang ke dintlha tse fapaneng	Tshwaelo e ntle (tlhahiso ya mesebetsi)
Tlhokeho ya mesebetsi e bakwang ke maemo a fapaneng a tlhokahalo ya basebetsi ba sa rutehang ka dinako tse fapaneng lekaleng la temo la lehae.	Tshwaelo e ntle (tlhahiso ya mesebetsi)
Kgaello ya bodulo bo nepahetseng	Tshwaelo e ntle (ho fana ka dithuso tsa matlo ho basebetsi)
Kgaello ya bohlweki bo nepahetseng	Ha ho tshwaelo
Tshireletseho e sa lekanang ya dijo	Ha ho tshwaelo
Kgaello ya ditshebeletso tse nepahetseng tsa bophelo bo botle	Ha ho tshwaelo
Ho se lekane ha sebaka boemong ba bofuma	Ha ho tshwaelo
Ho se lekane hwa morabe boemong ba bofuma	Tshwaelo e ntle: Tshebetso ya Tetra4 e tlasa molao wa BEE
Ho hloka tekano dipakeng tsa bong	Ha ho tshwaelo
Ho hloka tekatekano dipakeng tsa meloko	Ha ho tshwaelo
Ho se fihlillehe ha disebediswa tsa mekgwa ya puisano	Ha ho tshwaelo
Ho se fihlille metsi a nowang a hlwekileng	Ha ho tshwaelo
Ditaba tsa bophelo bo botle ba setjhaba, haholo HIV/AIDS	Ha ho tshwaelo
Menyetla ya kotsi ya e amanang le HIV/AIDS: Boteng ba kokwanahloko ya HIV/AIDS bo phahameng haholo hara batjha ba batho ba baholo - ho fokotseha ha hona jwale le nakong e tlang ha baahi ba nkang seabo moruong	Ha ho tshwaelo
Tshilafalo ya moya e ka tlung e amang malapa a futsanehileng (e tshwenyang haholo nakong ya dikgwedi tsa mariha)	Ha ho tshwaelo
Ho senyeha ha tikoloho, haholoholo ho bakwang ke temo (lerole, dikhemikhale tsa temo) le bohlweki bo sa lokelang (sehlopha sa	Ditshwaelo tsa tikoloho (tse ntle le tse mpe) tsa tshebetso ya Tetra4 di tla rarollwa ka mokgwa o lekaneng Lenaneong la Taolo ya Tikoloho.

dibakheria (enterobacteria), ho eketseha ha dimatlafatsi)	
Ho fetoha ha ditheko tsa dijo: Hobane temo e le indasteri ya bohlokwa ya lehae, ho fetofetoha ha ditheko tsa poone le dihlahiswa tse ding tsa temo ho na le Tshwaelo e mpe moruong wa tikoloho. Ditheko tsa dijo di eketsehile haholo selemong se fetileng. Ho phahama ha ditheko ho ntse ho laolwa empa e tla nyoloha ka lebaka la ditheko tsa mafura tse ntseng di phahama.	Ha ho tshwaelo
Ho hloka moetlo wa bohwebi	Tshwaelo e ntle: Tetra4 e tla kenya letsoho thupelong ya borakgwebo hara basebetsi, hape e tla atolosetswa ho setjhaba ka bophara.
Kgaello ya tshehetso e lekaneng ho borakgwebo ba ka bang teng	Ha ho tshwaelo
Kgaello ya menyetla ya kgwebo	Tshwaelo e ntle: Menyetla ya ho reka thepa e entsweng ke Tetra4 e tla kenyelletsa tshehetso ya kgwebo.
Ho lekana ha IDP ya Masepala: Tekanyetso ya ho lekana ha IDP e ne e feta boholo ba phuputso ena, leha ho le jwalo, ho bonahala eka IDP e sebetsana le mathata a mangata a ntshetsopele ka mokgwa o lekaneng, leha ho le jwalo, mathata a mang a maholo a amang sebaka seo a kante ho matla a mmasepala. mme ha a rarollwe ka ho lekaneng boemong ba profensi kapa naha.	Tshwaelo e ntle: Ha se feela maemo a matle a moruo a tshebetso ya Tetra4, empa hape le Lenaneo la LED la Tetra4 (dilemong tse latelang ka mora hore tshebetso e be le phaello mme Nako ya Ntshetsopele ya Maraka e fedile), jwalo ka ha ho hlalositse hamorao tokomaneng ena, e tla fana ka tshehetso e sa tobang molemong wa ho phethahatsa ha IDP ya Masepala.
Leano la papatso ya lehae/lebaka le kgothaletso ya matsete: Masepala ha o na leano le lekaneng kapa le buisanwang hantle ka papatso le matsete.	Ha ho tshwaelo
Tshubuhlellano ya bajaki ba seng molaong, haholo ba tswang Lesotho le dinaheng tse ding tsa Afrika e ka Borwa. Tshwaelo e mpe ya sena, ntle le botlokotsebe bo ka bang teng, ke hore motheo wa risose ya lehae o dula o sa fetohle ha dirisose tsena di tlameha ho arolelanwa ke batho ba bangata. Haeba tshubuhlellano ya bajaki e sa tsamaye le kgolo e leka-lekaneng kapa e phahameng ho GDP, ho fokotseha ha GDP ka motho.	Ha ho tshwaelo
Batho ba falletseng dinaheng tse ding: Ho falla ka lebaka la mabaka a fapaneng, ho tlatsetsang tahlehelong ya ditsebo, hara ditlamorao tse ding tse mpe. Matjhabeng ba tsebahalang ka lebitso la "MaAfrika Borwa a Dinaheng tse Ding". Sena se na le tshwaelo e mpe e matla tikolohong yohle, haholoholo phokotso ya maemo a mahareng a bareki le ho falla ha basebetsi ba nang le boiphihlelo.	Tshwaelo e ntle (tlhaho ya mesebetsi ya lehae, le mesebetsi e nang le boiphihlelo le e kgethehileng)

Tshebetso ya Tetra4 e tla ba le tshwaelo e ntle moruong wa lehae. Ha ho le le leng la mathata a boletsweng ka hodimo le tla matlafatswa haholo ka lebaka la morero. Ebile, tshebetso ena e tla ba le

tshwaelo e ntle phokotsong ya mathata a moruo a boletsweng ka hodimo, jwalo ka ha ho hlalositse theiboleng e kahodimo, hammoho le karolong ya tlhahlobo ya tshwaelo (bona Theibole 26 ka hodimo).

3.4.2 Mathata a mantlha a setjhaba setjhabeng sa lehae

Mathata a ka sehloohong a setjhaba sebakeng seo, hammoho le tshwaelo e ka nnang ya etsahala ya tshebetso ya Tetra4 mathateng ana a setjhaba a sebakeng seo, a bontshwa ho Theibole 28.

Theibole 28: Mathata a mantlha a setjhaba a hlahelang setjhaba sa lehae

Bothata ba setjhaba	Tshwaelo e ka bang teng ya tshebetso ya Tetra4 bothateng bo bong le bo bong ba setjhaba
<p>Lelapa la sekwalejwale la motheo le phela ka bobona mme le na le dikamano tse fokolang haholo le batho ba kantle ho marangrang a malapa. Ho itshehla thajana ho jwalo ho fokotsa menyetla ya hore ditho tsa lelapa di kgotsofatswe ka ditlhoko tsa tsona mme ho hlahise ho tshepana ho feteletseng ha ditho tse fokolang tsa lelapa motho ho e mong, mme hangata ho lebisela dikgohlanong. (Bezuidenhout, 2008). Lelapa le atlositsweng le tsitsitse haholwanyane, le fana ka letlowa le betere la poloheho ho ditho tsa lona, mme le tsitsitse haholwanyane moruong le setjhabeng.</p>	<p>Ha ho tshwaelo e mpe hobane basebetsi ba tla dula le malapa a bona dibakeng tsa bodulo tse haufi.</p>
<p>Ho hloka boinotshi: Malapa, a dulang matlong a sa faneng ka sebaka se lekaneng sa botho, a ba le mathata a setjhaba a amanang le ho hloka boinotshi. Ditokisetso tse phetheselang tsa bodulo ke bothata bo bohola setjhabeng sa moo.</p>	<p>Ha ho tshwaelo</p>
<p>Ho se dumellane pakeng tsa banyalani, ho lebisang ho se sebetseng hantle ha malapa. Ho se dumellane ho ka bakwa ke tse latelang (Bezuidenhout, 2008):</p> <ul style="list-style-type: none"> • Phapang ya dilemo; • Phapano ya meetlo; • Ho se tshwane ha botho; • Sebopeho sa maikutlo; • Tokiso ya thobalano. <p>Le hoja tlhaloso e qaqileng e le ka nqane ho bohola ba phuputso ena, mathata a lelapa a amanang le ho se dumellane pakeng tsa balekane ba lenyalo a ka nna a lebellwa ka hara setjhaba sa sebaka seo mme e ka nna ya eba sesosa se seholo sa mathata a setjhaba sebakeng seo.</p>	<p>Ha ho tshwaelo</p>
<p>Ho kenakenana le banyalani le batho ba ka ntle: Tshwaelo ya setjhaba ya ho kenakenana le</p>	<p>Tshwaelo e ntle: Malapa a lehae a ruang molemo ka ho otloloha, ka tsela e sa tobang le</p>

<p>banyallani le batho ba bang ba kante ho lelapa e itshetlehle ka hore na banyalani ba itshwara jwang ditshitisong tsena. Dilemo, bodumedi, le diphapano tse ding tsa setso pakeng tsa banyalani di ka nna tsa fa banyallani le batho ba ka ntle monyetla wa ho kenakenana le tshebetso ya bophelo ba lenyalo le lelapa la banyalani le lelapa.</p>	<p>ho kgothaletsa mosebetsi kapa ho kenya tjelete, a tla fumana boipuso bo bongata ba moruo le setjhabeng ho tswa ho batho ba kante.</p>
<p>Ditjeo tsa setjhaba tsa ho hloka mosebetsi ho ba sa sebetseng (boemo ba motho ka mong le ba malapa), ho kenelletsa le tshenyoy boitlhompho, ntshetsopele ya mofuta e fapaneng ya bophelo ba kelellong, le ho se sebetse hantle ha bophelo ba ka lapeng.</p> <p>Mathata ana kaofela a setjhaba a amanang le ho hloka mesebetsi a ile a bonwa ka ho hlaka ka hara setjhaba sa moo.</p>	<p>Tshwaelo e ntle (tlhahiso e tobileng, e sa tobang, le e susumeditsweng ke mesebetsi)</p>
<p>Ditjeo tsa setjhaba tsa ho hloka mosebetsi setjhabeng sa lehae (setjhabeng), ho kenyeletswa botlokotsebe, merusu, le tahlehelo ya tshepo ho mmuso.</p>	<p>Tshwaelo e ntle (tlhahiso e tobileng, e sa tobang, le e susumeditsweng ke mesebetsi)</p>
<p>Mekgwa ya taolo ya kante, eo karolo e nngwe e leng molato bakeng sa moetlo o akaretsang wa ho itshetleha le kgaello ya moetlo wa kgwebo.</p>	<p>Ha ho tshwaelo</p>
<p>Kgaello ya thuto le kwetliso. Ho kenya letsoho ho sa nepahalang ha batswadi le kgaello ya thuto ya pele ho sekolo sa mathomo ho tla ba le tshwaelo e mpe ya nako e telele mathateng a amanang le thuto le kwetliso setjhabeng sohle. Karolo yohle ya thuto le kwetliso, ho tloha sekolong sa bana ba banyenyane ho isa sekolong sa kamora sekondari, ha e a lekana. Ho kenella ho lokela ho qala maamong a pele ho thuto ya mathomo ho netefatsa hore ho na le motheo o nepahetseng wa ditsebo tsa batho ho ahella ho wona.</p>	<p>Tshwaelo e ntle: Lenaneo la Khampani la Ntlatso ya Basebetsi (le hlahositswe ka hodimo) le Lenaneo la LED (le tshohlilweng hamorao) le kenelletsa tshehetso ya thuto le kwetliso.</p>
<p>Botlokotsebe bo bakwang ke mabaka a fapaneng ho kenyeletswa ditlamorao tsa maano haholoholo boqaba. Bofutsana ha ya lokela ho ba lebaka la ho lokafatsa boemo bo hodimo ba botlokotsebe, haholoholo mabapi le ditlolo tsa molao tsa dikgoka.</p>	<p>Ha ho tshwaelo</p>
<p>Mathata a amanang le bophelo bo botle: Ho bohlokwa ho hlokomela hore bophelo bo botle bo amana ka ho toba le boleng ba ditjelete tsa batho hobane batho ba phelang hantle ba atisa ho hlahisa ditholwana. Mabaka a ho ba teng ha mathata a amanang le bophelo bo botle a mangata ebile a rarahanane, empa dintlha tse ding di ka bolelwa:</p>	<p>Ha ho tshwaelo</p>

<ul style="list-style-type: none"> • Tsamaiso ya tlhokomelo ya bophelo e sa lekaneng; • Ho hloka tsebo e amanang le bophelo bo botle hara ditho tse ngata tsa setjhaba sa lehae; • Hobane sebaka sena se sebetsa e le sebaka sa bohlokwa sa dipalangwang (batho ba kopana ho tswa Lesotho le diprofensing tsa Afrika Borwa tse ka botjhabela, leboya le borwa, ho kenyeletswa bakganni ba diteraka, batho ba batlang mosebetsi, basebetsi ba tswang dinaheng tse ding, bahahlaudi le baphaphathehi ba moruo) mafu a ka ata ka potlako. Sena se ka ba nnete haholoholo tabeng ya HIV/Aids; • Ditshwaelo tse amanang le tshilafatso ho bophelo bo botle. 	
Kgang e itekanetseng ya mmala le ya semorabe	Ha ho tshwaelo
Tshebediso e mpe ya dithethefatsi, haholoholo jwala	Ha ho tshwaelo

Tshebetso ya Tetra4 e ke ke ya ba le Tshwaelo e kgolo ho leha e le efe ya mathata ana a setjhaba, ntle le ditshwaelo tse ntle tse sa tobang tse amanang haholoholo le phokotso ya bofuma ka lebaka la tlhahiso ya mesebetsi e tobileng, e sa tobang le e susumeditsweng. Ha ho le le leng la mathata a boletsweng ka hodimo a tla ameha hampe kapa a matlafatswa ka lebaka la tshebetso ya Tetra4.

3.5 Ho kenya letsoho ha Tetra4

3.5.1 Ho kenya letsoho ditshebetsong tsa LED le IDP

Tetra4 e sebedisane le setjhaba sa lehae, LDM le MLM kamehla jwalo ka ha ho bontshitswe ho Theibole 29 ka tlase mona.

Theibole 29 : Ho sebedisana le LED le Tshebetso ya IDP

Letsatsi	Lenaneo	Hlahisa
19/06/11	Seboka sa tlhophiso ya sekoupu	Bolaodi ba LED, Makhanselara a tswang Tikolohong ya Meloding, baemedi ba Tetra4
19/08/08	Etela dibaka tse rerilweng sebakeng sa Meloding	Mokhanselara, baemedi ba Tetra4 le LED, setjhaba
19/08/28	Seboka sa Ditjeo	Tsamaiso ya LED, lekhanselara ho tswa Meloding, baemedi ba Tetra4, setjhaba

3.6 Diprojeke tsa Ntlafatso ya Moruo wa Lehae tsa Tetra4

3.6.1 Selelekela

Sepheo sa Tetra4 ke ho thusa ka ntshetsopele ya moruo o matla wa lehae ka ho kenya letsoho ho hoholo ke baahi ho potoloha tshebetso ya rona. Sepheo sa lenaneo la LED la khamphani ke ho matlafatsa moruo wa lehae le ho thusa ka merero e tla phahamisa setjhaba ka merero ya lehae, e tsitsitseng.

Dikgwebo tse nyane, tse mahareng le tse nyane (di-SMME) ke mehlala le dienjine tse phahameng tsa tlhahiso ya mesebetsi Afrika Borwa. Ho thehwa le kgolo ya dikgwebo tsena, ka boelets'i, tshehetso ya bothekeniki, le ho fana ka disebediswa, ke ditshia tsa ntshetsopele ya moruo wa lehae mme e ka pele lenaneong la Tetra4's LED.

MLM, eo Tetra4 e welang ho yona, e tobane le tlhokeho ya mesebetsi e kgolo - ke 36.2% feela ya baahi ba dilemo tse ka hodimo ho leshome le metso e mehlano ba hirilweng. Diprojeke tseo Tetra4 e tla batla ho di phethahatsa di tla leka ho rarolla mathata a ntshetsopele ya meralo ya motheo le tlhahiso ya mesebetsi. Ho feta moo, jwalo ka ha ho boletswe ho Theibole 24, malapa a fetang 80% a fumana tjhelete e ka tlase ho R76400 e lekanang le tjhelete e ka tlase ho R6360 ka kgwedi. Palong ena hoo e ka bang karolo ya boraro ya malapa maamong ohle e na le tjhelete e kaalo ka R19600 ka selemo kapa ka tlase ho moo. Sena se lekana le moputso wa kgwedi le kgwedi wa lelapa wa R1600 kapa ka tlase ho moo.

Theibole 30 e bontsha hore ditshenyehelo tsa setjhaba tsa ho hloka mosebetsi setjhabeng sa sebaka ka seng boemong ba setjhaba di akarelletsa tlolo ya molao, merusu, le ho lahlehelwa ke tshepo ho mmuso. Ka nako e tshwanang ho na le kgaello ya menyetla ya kgwebo setjhabeng. Leha lenaneo la Tetra4 la phumantsho le tla fana ka tshehetso ya dikgwebo, tshehetso ya tlatsetso e a hlokeha bakeng sa di-SMME le borakgwebo ba bang ka hara setjhaba se haufi ho theha le ho aha menyetla ya moruo.

Kahoo, sepheo sa lenaneo la LED la Tetra4 e tla ba ho theha tikoloho e nolofalletsang moo dikgwebo tse nyane le borakgwebo ba ka fumanang sebaka sa ho sebetsa le ho hodisa dikgwebo tsa bona.

3.6.2 Merero ea LED

Theibole 30 : Kakaretso ya Ntlafatso ya Meralo le Merero ya LED e tla etswa ke Tetra4 2021 - 2025

Mofuta wa Morero	Lebitso la Porojeke	2021/2022	2022/2023	2023/2024	2024/2025	2025/2026	Kakaretso ya Tlatsetso ya Ditjhelete (2021-2026)
<i>Phahamiso ya Setjhaba/ Borakgwebo ba Basadi/ Ntshetsopele ya Batjha</i>	Holo ya Setjhaba ya Meloding		R160,650.00	R253,542.47			R414,192.47
<i>Ntlafatso ya Meralo/Phediso ya Bofuma/Ntshetsopele ya Batjha</i>	Setjhaba sa Adamson Vley le Sekolo	R83,397.39	R40,000.00				R123,397.39
<i>Ntlafatso ya Batjha/ Mahlale a Motheo/ Matsete a Tlatsetso</i>	Sekolo sa Mathomo sa Tikwe			R421,366.00	R614,475.58	R132,480.00	R1,168,321.58
<i>Ntlafatso ya batjha/ Ntshetsopele ya meaho</i>	Sekolo sa Sekondari sa Reatlehile				R332,500.00	R881,225.58	R1,213,725.58
<i>Tjhelete ya Maemo a Tshohanyetso</i>							1983/009310/07
Kakaretso ya Tlatsetso ya Ditjhelete ka sebaka sa tlhahiso bakeng sa Merero e Ikemetseng (2021 ho isa 2026):		R83,397.39	R200,650.00	R674,908.47	R946,975.58	R1,013,705.58	R3,058,103.02

Projeke ya 1

Theibole ya 33: Ntlafatso ya Meralo/ Phediso ya Bofuma/ Ntshetsopele ya Batjha - Setjhaba le Sekolo sa Adamson's Vley

Lebitso la Porojeke	Setjhaba sa Adamson Vley le Sekolo	Sehlopha sa morero
Maemo setjhaba	Setjhaba sa mahaeng sa Adamson's Vley se na le malapa a 8 a dulang polasing ya Adamson's Vley Seterekeng sa Welkom. Ba mothating wa ho fumana mobu Lefapheng la Ntshetsopele ya Mahae le Ntshafatso ya Mobu. Malapa a phela bofutsaneng mme tlhokeho ya mesebetsi ya batjha e phahame. Inforaaktjha e a haella, mme ha ba na metsi le motlakase. Polasi e boetse e amohela sekolo sa mathomo sa Adamson Vley le metse e haufi. Sekolo se na le baithuti ba 40 ho tloha ho dilemo tse 6-15. Tse ding tsa didiba le dipeipi tsa Tetra4 di polasing, mme e le karolo ya boitlamo ba rona ba phediso ya bofuma le ntshetsopele ya batjha, re ikemiseditse ho sebetsa le setjhaba sena ho ba thusa ka matshwao a pharallelseng a boiphediso a tla rarolla mathata ana.	<p>Ntlafatso ya meaho Phediso ya Bofuma/Maiteko a ho iphedisa ka mokgwa o pharallelseng Ntshetsopele ya batjha</p>
Dipheo	<p>Ntlafatso ya Meaho Ho epa sediba le ho kenya pompo ya kगतello Ho kenya setsi sa matla a letsatsi bakeng sa pompo ya metsi Ho kenya terata ya letlowa ya 6x6m e nang le heke e le nngwe ya batho ba tsamayang ka maoto ho potoloha pompo ya sediba molemong wa polokeho ya bana. Ho fana le ho kenya tanka ya JoJo ya 1000L le setsi sa tanka se phahameng sa 3m Ho fana le ho kenya dipeipi le di-fitting bakeng sa dikgokahano tsohle ho tloha sekoting sa metsi ho ya ho tanka le pompo Ho kenya diphanele tsa letsatsi bakeng sa matlo a setjhaba</p> <p>Phediso ya Bofutsana Ho qala dirapa tsa dijo bakeng sa setjhaba le sekolo Ho fa setjhaba peo, disebediswa tsa motheo, le kwetliso ya ho lema jareteng e tsitsitseng</p> <p>Ntshetsopele ya Batjha Ho kenyelletsa batjha ba sa sebetseng dithupelong tse kgethehileng tsa ditsebo bakeng sa ho ka kenyeletswa mesebetsing ya metjha ya dipeipi le kaho. Ho hlalisa ditlalese tsa tlatsetso bakeng sa batjha ba sa sebetseng ho eketsa dintlha tsa bona tsa Kereiti ya 12. Ho thusa batjha ba sa sebetseng ho fihlela mangolo a thuto a ABET Level 4. Ho pepesetsa batjha ba sa sebetseng dithupelong tsa boithuto, menyetla ya boithuto le boithutong ba kgwebo.</p> <p>Sekolo Ditokiso tse akaretsang kahare le ho potoloha moaho wa sekolo Ho kenya setsi sa matla a letsatsi bakeng sa pompo ya metsi Ho batalatsa sebaka ho theha lebala la dipapadi Ho etsa dikgutlo tsa ho bala ka diphaposing tsa ho rutela Ho fa sekolo disebediswa tsa motheo tsa mmimo Ho ntlafatsa disebediswa tsa kitjhineng bakeng sa morero wa ho fepa dikolong</p>	

Sebaka sa Tulo sa Projeke	Masepala wa Setereke		Masepala wa Lehae		Lebitso la Motse		Letsatsi la ho Qala Morero		Letsatsi la ho Qetela ha Porojeke	
	Masepala wa Setereke sa Lejweleputswa		Masepala wa Lehae wa Matjhabeng		Setjhaba sa Vley sa Adamson		La 1 Phupu 2021		La 30 Mmesa 2022	
Sephetho	Sebaka sa Tshebetso ya Bohlokwa	Letshwao la Tshebetso ya Bohlokwa		Mokgatlo o Ikarabellang	2021/2022	2022/2023	2023/2024	2024/2025	2025/2026	Bajete
		Sebopeho sa motheo	<ul style="list-style-type: none"> Ho epa sediba le ho kenya pompo ya kगतello Ho kenya setsi sa matla a letsatsi bakeng sa pompo ya metsi Ho kenya terata ya letlowa ya 6x6m e nang le heke e le nngwe ya batho ba tsamayang ka maoto ho potoloha pompo ya sediba molemong wa polokeho ya bana. Ho fana le ho kenya tanka ya JoJo ya 10000L le setsi sa tanka se phahameng sa 3m Ho fana le ho kenya dipeipi le di-fitting bakeng sa dikgokahano tsohle ho tloha sekoting sa metsi ho ya ho tanka le pompo Ho kenya diphanele tsa letsatsi bakeng sa matlo a setjhaba Ho kenya disebediswa tsa kitjhining 		Tetra4	Q3&4	Q1			
BAJETE					R83,400.00	40,000.00				R123,397.39
Palo ya Mesebetsi e Tla Hlahiswa	Batho ba baholo ba batona	Batho ba Baholo ba Basadi	Batjha ba Batona	Batjha ba Basadi	Kakaretso	Maikutlo				
Nako e Kgutshwane										

Nako Bohareng	e			3	3	6	
Nako Telele	e	2	3			5	
Letsatsi la ho Qetela le Leano la ho Tswa		Ona ke morero wa meralo ya motheo le phediso ya bofuma oo re tshepang hore o tla thusa setjhaba ho sebedisa thepa ya bona (naha) ha molemo ho hlahisa dijo bakeng sa ho itshebeletsa hammoho le masalla ho thusa ka Lenaneo la Phepelo ya Dikolo. Morero o tla fetiswa mafelong a Phuptjane 2021.					

Projeke ya 2:

Theibole ya 314: Phahamiso ya Setjhaba/ Borakgwebo ba Basadi/ Ntshetsopele ya Batjha - Meloding Community Hall

Lebitso la Porojeke	Holo ya Setjhaba ya Meloding				Sehlopha sa morero					
					Phahamiso ya Setjhaba Kgwebo ya Basadi Ntshetsopele ya Batjha					
Maemo setjhaba	Meloding ke sebaka sa lekeishene kahare ho sebaka sa masepala wa Matjhabeng. Jwaloka karolo ya boitlamo ba Tetra4 ba Leano la Setjhaba le la Basebetsi ba buisane le Lefapha la Ntshetsopele ya Moruo wa Lehae la masepala wa Matjhabeng ba bontshitseng hore dintlafatso tsa Holo ya Meloding ke ntho e ka sehloohong e tlang pele ho bona. Holo ya Setjhaba ya Meloding e sebediswa ke setjhaba sa Meloding bakeng sa diboka, mapato, mekete le ditshwantshiso. Sebakeng sena ho kenyeleditswe sehlopha sa basadi ba kgwebo ba etsang dintho tsa bonono le mesebetsi ya matsoho; sebaka sa boikwetliso se sebediswang letsatsi le letsatsi ke batjha ba sa sebetseng hammoho le diofisi tsa CWP. Holo e hloka tlhokomelo e akaretsang, ho kenyeletswa sebaka se seholo sa boikwetliso ba mmele, dibaka tse ngata tsa ho hlapa (ho kenyeletswa le phihlollo bakeng sa batho ba nang le bokowa); sebaka se kgethilweng bakeng sa sehlopha sa basadi ba kgwebo; kitjhini/setsi sa ho pheha se ntlafetseng bakeng sa ho tshwara mesebetsi ya setjhaba hammoho le tshireletso e betere ho sireletsa holo kgahlanong le batho ba senyang.									
Dipheo	<ul style="list-style-type: none"> Tlhokomelo le tokiso e akaretsang Dibaka tse atolositsweng tsa bohleki Phihlollo bakeng sa batho ba nang le bokowa Sebaka se seholo sa boikwetliso Disebediswa tse ntjha le tse fapaneng tsa boikwetliso Kitjhini e betere le disebediswa tsa ho pheha Sebaka se kgethilweng sa mosebetsi bakeng sa sehlopha sa basadi ba kgwebo 									
Sebaka Tulo Projeke	Masepala wa Setereke		Masepala wa Lehae		Lebitso la Motse		Letsatsi la ho Qala Morero		Letsatsi la ho Qetela ha Porojeke	
	Masepala wa Setereke sa Lejweleputswa		Masepala wa Lehae wa Matjhabeng		Meloding		La 1 Phupu 2022		La 31 Hlakubele 2023	
Sephetho	Sebaka sa Tshebetso ya Bohlokwa	Letshwao la Tshebetso ya Bohlokwa		Mokgatlo o Ikarabellang	2020/2021	2021/2022	2022/2023	2023/2024	2024/2025	Bajete
	Ho eketsa sebaka sa boikwetliso	<ul style="list-style-type: none"> Disebediswa tse ntjha tsa boikwetliso - ho phahamisa boima ba mmele le boikwetliso ba pelo Kenya sesebediswa sa letsatsi (solar) bakeng sa disebediswa tsa boikwetliso (haeba di sa sebetswe ka letsoho) Dimmete tsa fatshe tse hokahaneng ka rabara 		Tetra4		Q4	Q1			R399 966,94

	<ul style="list-style-type: none"> • Diipone tse ntjha tse se nang foreimi • Disebediswa tse eketsehileng tsa mabone a fluorescent • Ditokiso tse nyane tsa siling le pente • Ho qhaqha lerako dipakeng tsa boikwetliso le kitjhine e seng e sa sebediswe ho hodisa sebaka sa boikwetliso • Ho fetola ofisi e teng e haufi le kitjhining hore e be shawara le ntlwana (sebaka seo basadi ba sebetsang ho sona letsatsi le letsatsi) • Ho tlosa geysers ka hare ho kitjhini • Ho tsamaisa sekotlolo ka kitjhining ho tloha ka hare ho ya kantle bakeng sa ho fihlella habonolo ka ntle • Ho penta sebaka sa boikwetliso ka mora diphetoho 							
Tshireletso le fense	<ul style="list-style-type: none"> • Ho kenya diheke tse 2x tse ntjha tsa tsa phihlello / tshireletso (kgetho bakeng sa mothinya o ka thoko ho tsela) • Ho penta bokahare le bokantle • Ho lokisa kapa o nke sebaka sa terata e senyehileng ya palisade (e nyane) 	Tetra4			Q2			R8000,00
Tlhokomelo le Tokiso	<ul style="list-style-type: none"> • Karolo e ka tlaase ya sebaka sa holo ke di-face bricks; sena se hloka ho tiiswa / ho vanishwa • Karolo e ka hodimo ka hodima ditene tsa sefahleho e hloka ho pentwa • Ditokiso tse nyane tsa siling • Ho penta siling • Ho fetola dithaele tse fapaneng tsa fatshe ka mofuta o tshwanang • Ho kenya difensetere tse robhileng • Ho tlosa mapolanka a fatshe a robhileng / a siyo sebakeng sa sethala 	Tetra4			Q2			R67 079,00

	<ul style="list-style-type: none"> • Ho hohla le ho vanisha sethaleng sa lepolanka fatshe • Ho kenya dikgaretene tsa sethala ho kenyeletswa le seporo (Ka boikgethelo) • Ho kenya disebediswa tse eketsehileng tsa mabone sebakeng sa sethala • Ho theha / kenya mmaraka sethaleng ho thusa batho ba nang le bokowa • Ho penta sebaka se kantle sa fatshe ofising ya lenaneo la CWP 							
Sebaka sa mosebetsi bakeng sa sehlopha sa basadi ba kgwebo	<ul style="list-style-type: none"> • 1 x Setshelo / setsi sa lehae sa paka bakeng sa mafumahadi a sebetsang • Ho kenya phanele ya letsatsi bakeng sa setshelo sa sebaka sa basadi ba sebetsang / lehae la boikgathollo 	Tetra4		Q3				R57,000.00
Ho eketsa kitjhini le disebediswa tsa ho pheha	<ul style="list-style-type: none"> • 1 x Setshelo e tla bewa kahare ho pherimitha e tla sebediswa jwalo ka kitjhining, ho kenyeletswa disebediswa tsa kitjhini le disebediswa tsa kgase • Aha disebediswa tsa mofuta wa "braai" haufi le sejana sa kitjhini 	Tetra4		Q3				R45,000.00
Tlhokomelo e Akaretsang - kantle	<ul style="list-style-type: none"> • Ho hlwekisa dithole le lehola hodima pente le sebaka sohle mme o sebedise sebolaya-lehola • Ho ntjhafatsa mamati wohle le divanishe, mme ho lokiswe mehele ya mamati moo ho hlokahalang • Ho lokisa di-gutter moo ho hlokahalang • Ho penta di-gutter le diboto tsa facia • Ho kenya sebaka sa mokoti wa dikgwerekgwere o robehileng (mofuta wa precast 	Tetra4		Q2				R15,500.00

		o nang le sekwahelo) sebakeng sa tsela ya makoloi						
BAJETE						R414,082.47		
Palo ya Mesebetsi e Tla Hlahiswa	Batho ba baholo ba batona	Batho ba Baholo ba Basadi	Batjha ba Batona	Batjha ba Basadi	Kakaretso	Maikutlo		
Nako Kgutshwane	5		5		5			
Nako Bohareng								
Nako e Telele								
Letsatsi la ho Qetela le Leano la ho Tswa	Morero o tla phethwa mafelong a Tlhakubele 2023. Mmasepala wa selehae o tla nka tlhokomelo e akaretsang le tshireletso ya Setsi sa Baahi sa Meloding ha ho phethelwa dintlafatso tse rerilweng.							

Projeke ya 3

Theibole 32: Ntlatfatso ya Batjha/ Mahlale a Motheo/ Matsete a Tlatsetso – Sekolo sa Mathomo sa Tikwe

Lebitso la Porojeke	Sekolo sa Mathomo sa Tikwe		Sehlopha sa morero							
			Ntshetsopele ya Batjha Sebopeho sa motheo Matsete a Maemo							
Maemo setjhaba	Meloding ke sebaka sa lekeishene kahare ho sebaka sa masepala wa Matjhabeng. Jwaloka karolo ya boitlamo ba Tetra4 ba Leano la Setjhaba le la Basebetsi ba buisane le Lefapha la Ntshetsopele ya Moruo wa Lehae la masepala wa Matjhabeng ba bontshitseng hore dintlatfatso tsa Tikwe Primary School ke ntho e ka sehloohong e tlang pele ho bona. Sekolo sa Motheo sa Tikwe ke sekolo sa mathomo sa mmuso se fumanehang 369 Kopanong Street, Meloding, Virginia, 9430, Free State Province, South Africa. Sekolo sena se hlokomela baithuti ba ka bang 1200 mme se na le barupedi ba 33. Le hoja ka kakaretso sekolo sena se lokiswa hantle, ha ba na mabala a dipapadi, sebaka se kwahetsweng bakeng sa kopano le kitjhini ya bona bakeng sa ho kenya letsoho lenaneong la dijo ha se hantle.									
Dipheo	<ul style="list-style-type: none"> • Ho eketsa phihlelo ya metsi bakeng sa dirapa tse teng tsa meroho • Theha dibaka tsa boikgathollo tse kang: - Lebala la netebolo / basketebolo Lebala la bolo ya maoto Dinete tsa boikwetliso tsa krikete Sebaka sa lebala la dipapadi • Ho fana ka sebaka se kwahetsweng/se sireleditsweng bakeng sa kopano • Ho ntlatfatsa kitjhini • Ho tshhetsa dihlopha tsa dipapadi ho tsetela le ho kgothaletsa bommampodi ba hosane 									
Sebaka sa Tulo Projeke	Masepala wa Setereke		Masepala wa Lehae		Lebitso la Motse		Letsatsi la ho Qala Morero		Letsatsi la ho Qetela ha Porojeke	
	Masepala wa Setereke sa Lejweleputswa		Masepala wa Lehae wa Matjhabeng		Meloding		1 Lwetse 2023		La 30 Phuptjane 2026	
Sephetho	Sebaka sa Tshebetso ya Bohlokwa	Letshwao la Tshebetso ya Bohlokwa		Mokgatlo o Ikarabellang	2021/2022	2022/2023	2023/2024	2024/2025	2025/2026	Bajete
	Ho eketsa phihlelo ya metsi bakeng sa morero wa hao wa serapa sa meroho	<ul style="list-style-type: none"> • Ho epa sediba le ho kenya pompo ya kगतello • Ho kenya setsi sa matla a letsatsi bakeng sa pompo ya metsi 		Tetra4			Q3			R42,100.00
	Ho ntjhafatsa sebaka sa kitjhini	<ul style="list-style-type: none"> • Ho kenya ditofa tse ding tsa kgase 		Tetra4			Q3			R33,806.00

		<ul style="list-style-type: none"> • Ho fana ka tshehetso ya dibotlolo tsa kgase le kgase e sebediswang ka kitjhineng • Ho kenya difene tsa mafelo a ntshang moya 								
	Ho theha disebediswa tsa dipapadi	<ul style="list-style-type: none"> • Ho theha lebala la netebolo / basketebolo • Ho tsamaisa sebaka sa ho paka ho etsa sebaka sa mabala a dipapadi. • Ho fetola sebaka ho ba mabala a bolo ya maoto • Ho theha dibaka tsa boikgathollo jwalo ka matlowa a kerikete. • Ho kenya disebediswa tsa lebala la dipapadi. • Tetra4 ho tshehetsa diaparo tsa sehlopha sa dipapadi, ka hona ho tsetela ho dibapadi tsa hosane 	Tetra4			Q4	Q1&2		R960,000.00	
	Ho kenya sebaka se kwahetsweng bakeng sa kopano	<ul style="list-style-type: none"> • Ho beha marulelo hodima sebaka sa kopano sa lebala. Sebaka se bulehile se se na moriti kapa tshireletso kgahlanong le boemo ba lehodimo 	Tetra4					Q1&2	R132,480.00	
BAJETE							R75,906.00	R946,975.58	R132,480.00	R1 168,321.58
Palo ya Mesebetsi e Tla Hlahiswa	Batho ba baholo ba batona	Batho ba Baholo ba Basadi	Batjha ba Batona	Batjha ba Basadi	Kakaretso	Maikutlo				
Nako e Kgutshwane										

Nako Bohareng	e	10	5	10	5	15	
Nako Telele	e						
Letsatsi la ho Qetela le Leano la ho Tswa		Morero o tla phethwa mafelong a Phuptjane 2024. Sekolo le Lefapha la Thuto di tla nka tlhokomelo e akaretsang le tsamaiso ya ditsi tsa Sekolo sa Mathomo sa Tikwe ha ho phethelwa dintlafatso tse rerilweng.					

Projeke ya 4

Theibole 33: Ntlatfatso ya batjha/Ntshetsopele ya meaho – Sekolo sa Sekondari sa Reatlehile

Lebitso la Porojeke	Sekolo sa Sekondari sa Reatlehile		Sehlopha sa morero						
	Ntshetsopele ya batjha Ntlatfatso ya meaho								
Maemo setjhaba	Meloding ke sebaka sa lekeishene kahare ho sebaka sa masepala wa Matjhabeng. Jwaloka karolo ya boitlamo ba Tetra4 ba Leano la Setjhaba le la Basebetsi ba buisane le Lefapha la Ntshetsopele ya Moruo wa Lehae la masepala wa Matjhabeng ba bontshitseng ho ikamahanya le ntlatfatso ya meaho ya Sekolo sa Sekondari sa Reatlehile ho bohlokwa ho bona. Sekolo sa Sekondari sa Reatlehile se 49 Khotso Street, 9431 Meloding, <u>Virginia</u> , Foreistata, Afrika Borwa mme se na le baithuti ba ka bang 500.								
Dipheo	Ho theha mabala a bolo ya maoto ka dipalo / matlowa a ka tsamaiswang Ho theha lebala la netebolo / basketebolo Ho lokisa kapa ho tihentjha tshepe (sirene) ya sekolo								
Sebaka Tulo Projeke	Masepala wa Setereke		Masepala wa Lehae		Lebitso la Motse		Letsatsi la ho Qala Morero		Letsatsi la ho Qetela ha Porojeke
	Masepala wa Setereke sa Lejweleputswa		Masepala wa Lehae wa Matjhabeng		Meloding		La 1 Phupu 2024		La 30 Phuptjane 2026
Sephetho	Sebaka sa Tshebetso ya Bohlokwa	Letshwao la Tshebetso ya Bohlokwa	Mokgatlo o Ikarabellang	2021/2022	2022/2023	2024/2024	2024/2025	2025/2026	Bajete
	Ho tsetela ditsing tsa dipapadi	<ul style="list-style-type: none"> Ho theha mabala a bolo ya maoto ka dipalo / matlowa a ka tsamaiswang Ho theha lebala la netebolo / basketebolo Tetra4 ho tshetsa diaparo tsa sehlopha sa dipapadi, ka hona ho tsetela ho dibapadi tsa hosane 	Tetra4				Q3-4	Q1-2	R1,013,705.58

BAJETE							R332,500.00	R881,225.85	R1,013,705.58
Palo ya Mesebetsi Tla Hlahiswa	Batho ba baholo ba batona	Batho ba Baholo ba Basadi	Batjha ba Batona	Batjha ba Basadi	Kakaretso	Maikutlo			
Nako Kgutshwane	2		2		2				
Nako Bohareng									
Nako e Telele									
Letsatsi la ho Qetela le Leano la ho Tswa	Morero o tla phethwa mafelong a Phuptjane 2025. Sekolo le Lefapha la Thuto di tla nka tlhokomelo e akaretsang le polokeho ya dintlafatso tse rerilweng.								

3.7 Bodulo le maemo a bophelo a basebetsi ho Tetra4

3.7.1 Kakaretso

Basebetsi ba sebaka sa tlhahiso ba dula malapeng a bona tikolohong e haufi mme ha ho basebetsi ba dulang setsheng. Le hoja e se leano la Tetra4 ho fa basebetsi matlo, khampani e ikemiseditse ho netefatsa hore basebetsi bohle ba dula seabakeng sa bona sa maemo a lekaneng ho theha motheo o tiileng wa lehae. Diofisi tsa Tetra4 di tlohile ntlong eo di e hirileng Virginia ho ya Setsing sa Pokello ya Kgase ka Lwetse 2019.

Khampani e hlalositse leano la yona la tshebetso bakeng sa matlo - bona Theibole 34

Theibole 34: Morero wa Moralo wa Phumantsho ya Matlo wa Tetra4

Kgato	Mehato ya Kgato e Nyane	Sepheho	Motho ya nang le boikarabelo	Botelele ba nako
<i>Hlahloba matlo ohle a basebetsi</i>	<ul style="list-style-type: none"> Ho theha setsi sa data sa boleng ba matlo a basebetsi bohle. 	Ho fumana hore na basebetsi ba hloka thuso efe.	Motho ya ikarabellang bakeng sa Tsamaiso ya SLP	Phuptjane 2020
<i>Theha bonyane maemo a matlo a amohelehang</i>	<ul style="list-style-type: none"> Rarolla boholo ba thuso eo basebetsi ba e hloka 	Kemiso ya thuso e hloka halang	Motho ya ikarabellang bakeng sa Tsamaiso ya SLP	Phuptjane 2020
<i>Theha motjha wa ho thusa basebetsi ho fumana thepa ya ho haha kapa ho reka matlo</i>	<ul style="list-style-type: none"> Ho nolofatsa phihlelo ya mekitlane ya mekitlane / dikadimo tsa theko ya matlo 	Ho fanwe ka Mokitlane / Dikadimo tsa Theko ya Matlo	Motho ya ikarabellang wa Taolo ya SLP le Ntlokgolo	Tšitoe 2020

3.8 Morero wa Kgatelopele ya Phumano ya Thepa le Ditshebeletso wa Tetra4

3.8.1 Kakaretso

Tetra4 e lemohile hore ho nka karolo ka katleho phetohong ya moruo wa Afrika Borwa, e thehile mekgwa e kgethehileng ya ho reka thepa ho phatlalla le baabi bohle ba yona. Sepheo sa leano le kgethehileng la Tetra4 ke ho hodisa menyetla ya di-HDSA tsa ho fana ka thepa le ditshebeletso ho Tetra4. Sena se tla nyehela ho ntshehetsopeleng ya dikgwebo tsa moshwelella tsa HDSA mme se tla nyehela ho ditlhoko tsa theko le phumantsho tsa Molao wa MPRDA le Tjhata ya Merafo.

Theibole 35: Moralo wa Leano la Theko bakeng sa Tetra4

Kgato	Mehato ya Kgato e Nyane	Sepheho	Motho ya nang le boikarabelo	Botelele ba nako
HDSA e ne e kgetha boemo ba mofani wa thepa hore bo fanwe ke khamphani hohle moo ho kgonehang dikarolong tsohle tse tharo (3) tsa theko.	Khamphani ho fana ka kgetho ho bafani ba HDSA moo ho kgonehang ka hara mekgahlelo yohle e meraro (3) ya theko	Khamphani e tla reka, moo ho kgonehang, ka bafani ba HDSA.	Theko ya thepa	E tswela pele
Hlalosa le ho tlaleha boemo ba theko ho tswa ho dikhamphani tsa HDSA	Khamphani e tla sebedisa tsamaiso ya phumantsho ya thepa ho hapa tlhahisoleseding ya theko ka hara mekgahlelo e meraro (3).	Sistimi e hlophisitsweng ya taolo ya theko	Theko ya thepa	E tswela pele
Etsa qeto ya dibaka tse ka bang teng moo di-JV di ka ntlafatswang dipakeng tsa khamphani le bafani ba bang/bafani ba ditshebeletso le dikhamphani tsa HDSA le ho theha maano le dipehelo ho netefatsa hore di-JV di a ntlafatswa.	Khamphani e tla tseba hore na e ka ba bafepedi/bafani ba ditshebeletso le dikhamphani tsa lehae tsa HDSA ka polokelong ya bafani le ho ntshetsapele dipheo.	Dikhamphani tsa HDSA di tla ba le monyetla wa ho fana ka khamphani ka kopanelo le mofani wa thepa/mofani wa ditshebeletso ho netefatsa hore dikhamphani tsa lehae tsa SMME di fuwa monyetla wa ho fana ka ditshebeletso tsa bona ho khamphani.	Tsamaiso/ Ofisi e Kgolo / Theko	E tswela pele
Etsa qeto ya menyetla e kgethehileng ya ho reka ka hara khamphani	Khamphani e tla kgetha mekgahlelo ka hara ditshebeletso tsa bohlokwa le tseo e seng tsa bohlokwa tse ka fuwang dikhamphani tsa HDSA feela. Sebaka sa tlhahiso ho hlahisa maano le merero ya tshebetso ho tshhetsa morero ona.	Theko ya khamphani ka hara mekgahlelo e kgethehileng ho tswa ho barekisi ba HDSA feela e tla netefatsa diperesente tse kgolo tsa theko ho tswa ho barekisi ba HDSA ba ngodisitsweng ka molao.	Theko ya thepa	E tswela pele
Ho fana ka tataiso le thuso ya kaho ya bokgoni ho bafani ba HDSA e le ho thusa dintlafatso mekgweng ya bona ya kgwebo ka sepheo sa ho tsamaisa lekala le atlehileng la SMME le sebetsang mmoho le khamphani.	Khamphani ho tsebahatsa ka ho reka thepa ho tswa ho HDSA e fanang ka matla le bofokodi ba bafani ba HDSA le ho fana ka tataiso e hlokahalang le/kapa thuso ya ho aha bokgoni ho netefatsa botsitso ba bafani ba HDSA.	Bafani ba HDSA ba tla fumana thuso e hlokahalang ya boeletsu le ho aha bokgoni ho tswa ho khamphani ho netefatsa hore bafani ba HDSA ba tla boloka dikonteraka tsa bona tsa theko le sebaka sa tlhahiso hammoho le ntshetsopele ya kgwebo ya bona le phano ya ditshebeletso ho feta khamphani.	Tsamaiso/ Ofisi e Kgolo / Theko	E tswela pele

Theibole 36 e beha diphelelo tse kgethehileng tsa theko bakeng sa dibaka tsa theko ya ditshebeletso, tjhelete e ngata, le thepa e ka sebediswang bakeng sa dilemo tse hlano tse tlang Tetra4.

Theibole 36: Ditebello tse ikgethileng tsa ho reka ho Tetra4

	2021/2022	2022/2023	2023/2024	2024/2025	2025/2026	Sepheo sa Theko ya BEE %	Sebaka sa Mohlodi
<i>Thepa e kgolo</i>	R79,596,000	R 0.00	R 0.00	R 0.00	R 0.00	15	Ya matjhaba le ya lehae
<i>% ya kakaretso ya tshebediso ya tjhelete</i>	15	15	15	15	15		
<i>Ditshebeletso</i>	R5,447,000	R5,586,000	R5,901,000	R5,901,000	R5,901,000	91	Sebakeng
<i>% ya kakaretso ya tshebediso ya tjhelete</i>	89.1	91.8	91.8	91.8	91.8		
<i>Dintho tse ka sebediswang</i>	R3,130,000	R331,000	R350,000	R350,000	R350,000	100	Sebakeng
<i>% ya kakaretso ya tshebediso ya tjhelete</i>	100	100	100	100	100		

Foromo ya T e kgomaretswe e le Sehlomathiso sa B.

4. TSAMAISO YA HO FOKOTSA LE HO FOKOTSA BASEBETSI

4.1 Mekgwa e amanang le tsamaiso ya ho theola maemo le ho fokotsa basebetsi

4.1.1 Kakaretso & maikemisetso

Sepheho se ke keng sa qojwa sa ho kwalwa ha sebaka sa tlhahiso ke tahlehelo ya menyetla ya mesebetsi sebakeng sa tlhahiso. Ka lebaka leo, taba ya bohlokwa eo ho nahanwang ka yona ka hara SLP ke mananeo a nepahetseng a ho fokotsa mosebetsi le ho kwalwa ha mosebetsi a ntseng a le teng bophelong bohle ba sebaka sa tlhahiso, hammoho le Mananeo a Ntlafatso ya Moruo wa Lehae, hammoho le dinako tsa ho kwalwa kapa ho theola maemo.

Maikemisetso a mantlha a meralo ya ho laola phokotso le ho fokotsa mosebetsi, ho tsamaellana le meralo ya 'Leano la Setjhaba' la Lefapha la Basebetsi hammoho le Molao ke:

- ho fokotsa kahohle kamoo ho ka kgonehang, tahlehelo ya mesebetsi e bakwang ke tlhophiso e kgolo kapa boikwetliso ba ho fokotsa mosebetsi;
- ho nolofatsa, ka hohle kamoo ho ka kgonehang, phihlelo ya menyetla ya mesebetsi e meng ka hara khamphani mabapi le tshebetso e meng kapa dikgwebo tse ding tsa lehae moo ho kgonehang;
- ho nolofatsa, ka hohle kamoo ho ka kgonehang, phihlelo ya mananeo a loketseng a kwetliso ho matlafatsa phihlelo ya mesebetsi e meng kante ho sebaka sa tlhahiso kapa indasteri ya tlhahiso;
- ho fokotsa ditlamorao tse mpe tsa setjhaba le moruo moruong wa lehae le wa dibaka le dibaka tse romelang basebetsi ha ho hlokahala hore ho fokotswe kapa ho kwalwe;
- ho etsa bonnete ba hore ditshebetso tse amehang bakeng sa taolo e atlehileng ya ho kwala di teng dilemo tse nne ho isa ho tse hlano pele ho kwalwa sebaka sa tlhahiso;
- ho buisana ka kotleho le bankakarolo ba ka sehloohong ha ho loketse ka taba ya tsamaiso ya ho phokotso mosebetsing hammoho le mananeo a malebela a kwetliso le boithuto bo botjha ka sepheo sa ho hlokomedisa basebetsi (le setjhaba se potolohileng) ka diphetoho tse tla etsahala.

4.1.2 Seboka sa Bokamoso

Tetra4 e tla laola dipuisano dife kapa dife tse hlokalang le mekgatlo ya basebetsi kapa mekgatlo e emelang basebetsi mabapi le diphuthelwana le ditumellano tsa phokotso, ho latela Molao wa Dikamano tsa Basebetsi. Ho feta moo, Seboka sa Bokamoso se thehilwe Tetra4 mme se kenyeleditse dikopanong tsa kgwedi le kgwedi e le seboka sa ho buisana ka ditaba tse amang bophelo ba sebaka sa tlhahiso le ho fokotseha ho ka bang teng le ho fokotsa mosebetsi.

Maikemisetso a mantlha a Foramo ya Bokamoso ke ho theha metjha ya dikgokahano le basebetsi le ditjhaba tse mabapi le ho fokotsa mesebetsi le ho theola maemo. Ho ipapisitse le ditataiso tsa Lefapha la Basebetsi mabapi le dibopeho tsa Foramo ya Kamoso, taelo ya Diforamo tsa Kamoso e tla ba ho:

- lemoha le ho sekaseka dintlha, mathata, diphephetso, le ditharollo tse mabapi le tahlehelo ya mesebetsi le taolo ya ho nyaolwa;
- theha le ho boloka motjha wa puisano dipakeng tsa botsamaisi, basebetsi le baemedi ba bona ditabeng tse mabapi le ho lelekwa mosebetsing, phano e ntjha, le mananeo a nepahetseng a kwetliso hammoho le ditaba tse pharalletseng tsa SLP. Ho feta moo, motjha wa dikgokahano o tla nolofatsa tsebo hara basebetsi mabapi le boemo ba hajwale ba moralo wa kgwebo wa sebaka sa tlhahiso ho tsepamisetse maikutlo haholo dikotsi tsa maemo a mosebetsi haufinyane ka sepheo sa ho hlokomedisa basebetsi ka mananeo afe kapa afe a ka bang teng a ho fokotswa mosebetsing hammoho le. bophelo bo lebelletsweng ba nako ya sebaka sa tlhahiso;
- ho hlhisa merero e nepahetseng le e amohelehang ya tshebetso bakeng sa tlhahiso le maano a phetoho ya mesebetsi hammoho le nako e ke keng ya qojwa ya phokotso; le
- ho nolofatsa phihlello ho mekgatlo e fapaneng ya tshehetso ya kantle kamoo ho hlokehang, ho kenyetswa lefapha la Basebetsi, ka ho qolleha Lekgotla la Keletso la Moralo wa Setjhaba le Lekgotla la Tlhahiso le/kapa Setsi sa Tshehetso ya Setsebi sa Moralo wa Kahisano ka hara lebatowa la lehae, baeletsi ba kantle le MQA; le
- ho etsa bonnete ba tlhahlobo e tswelang pele le ho tlaleha ka tswelopele ya manane a tsamaiso a ho nyaolwa mosebetsing ka ho qolleha le tswelopele e pharaletseng kgahlano le maikemisetso a fapafapaneng a SLP.

4.2 Mekgwa ya ho boloka mesebetsi le ho qoba tahlehelo ya mesebetsi le ho theoha ha mesebetsi

4.2.1 Kakaretso

Tetra4 e latela Khoutu ya King ya Puso e Ntle (King Code of Good Governance) ho boloka puso le mekgwa e metle ya koporasi. Boetapele ba khamphani bo tlanngwe ke Molao wa Dikhamphani ho boloka botsitso ba khamphani, ka hona ho qoba tahlehelo ya mesebetsi.

Leha ho le jwalo, nakong ya bophelo ba sebaka sa tlhahiso, ho fokotseha ha tshebetso ho ka nna ha se ke ha qojwa ka lebaka la ditshitiso tse matla tsa tlhahiso, ho phethwa ha mekgahlelo e itseng ya tshebetso ya tlhahiso, phokotso ya phaello ya tshebetso ka lebaka la matla a maraka a ka ntle. kapa diphetoho moralong wa kgwebo wa khamphani. Diketsahalo tse jwalo di ka hloka tlhahlobo ya tlatsetso ya basebetsi le tlhoko ya ho theha mekgwa ya ho qoba tahlehelo ya mesebetsi ka hohle kamoo ho ka kgonehang. Ho fumana mekgwa ya boqapi ya ho pholosa mesebetsi le ho qoba tahlehelo ya mesebetsi Tetra4 e ikemiseditse ho buisana le bankakarolo ba amehang, ho kenyetswa mekgatlo ya basebetsi, dikomiti tsa boemedi ba basebetsi le/kapa basebetsi le setjhaba se amehileng.

Ho latela melao e amehang, mabapi le ho tsebahatsa tlhokeho ya ho fokotsa tshebetso ya tlhahiso ya phaello ho lekeno la tshebetso e amehang e ka ba ka tlase ho diperesente tse tshelletseng (6%) ka karolelano bakeng sa nako e tswelang pele ya dikgwedi tse 12 kapa diperesente tse leshome (10%)

kapa basebetsi ba bangata (kapa basebetsi ba fetang 500) ba tlameha ho tebelwa, ho tla qala dipuisano tse felletseng le mekgwa e amehang ya mekgatlo ya basebetsi, dikomiti tsa baemedi ba basebetsi kapa basebetsi ba amehileng.

4.2.2 Tsebiso ho Ba Boholong Mmusong

Lefapha la Basebetsi le Lefapha la Diminerale le (haholoholo Boto ya Ntlafatso ya Diminerale le Merafo ho latela Karolo ya 52(1) (a) ya MPRDA) le tla tsebiswa ka tlhokeho ya mekgwa ya ho theola le ho fokotsa mosebetsi ha ho hlokahala nakong ya bophelo ba sebaka sa tlhahiso le dilemo tse nne ho isa ho tse hlano pele ho pheletso ya sebaka sa tlhahiso. Ba boholong pusong ba tla fuwa tsebiso ya nako ya tshebetso ya ho kwala hammoho le dipuisano tse tswelang pele le dintlha tse ka hara Moralo wa Setjhaba jwalokaha ho tshohlwa ka dibopeho tsa Foramo ya Bokamoso. Ditolaleho tsa ka mehla tsa tswelopele di tla abelwa mafapha a hlokehang. Taelo ya Boto e tla latelwa ho kopana le mehato ya tokiso jwalokaha e hlalositse ke Boto.

4.2.3 Merero ya maano a ho fana ka tshireletso ya mesebetsi

Ho rala Moralo wa Setjhaba le manane a amanang le wona a tahlehelo ya mesebetsi le taolo ya ho fokotsa mosebetsing ho tla tswelopele nakong ya bophelo ba sebaka sa tlhahiso. Boiteko bo bong le bo bong bo tla etswa ho nolofatsa tshireletso ya mesebetsi ka sebaka sa tlhahiso se sebetsang hantle, se sebetsang. Morero wa kgwebo wa sebaka sa tlhahiso o tla leka ho netefatsa hore tshebetso e dula e sebetsa maamong a teng a moruo le maemo a mebaraka. Ka tsela ena, ho tla etswa boiteko bo bong le bo bong ho qoba tlhoko ya ho theola le ho fokotsa mosebetsi.

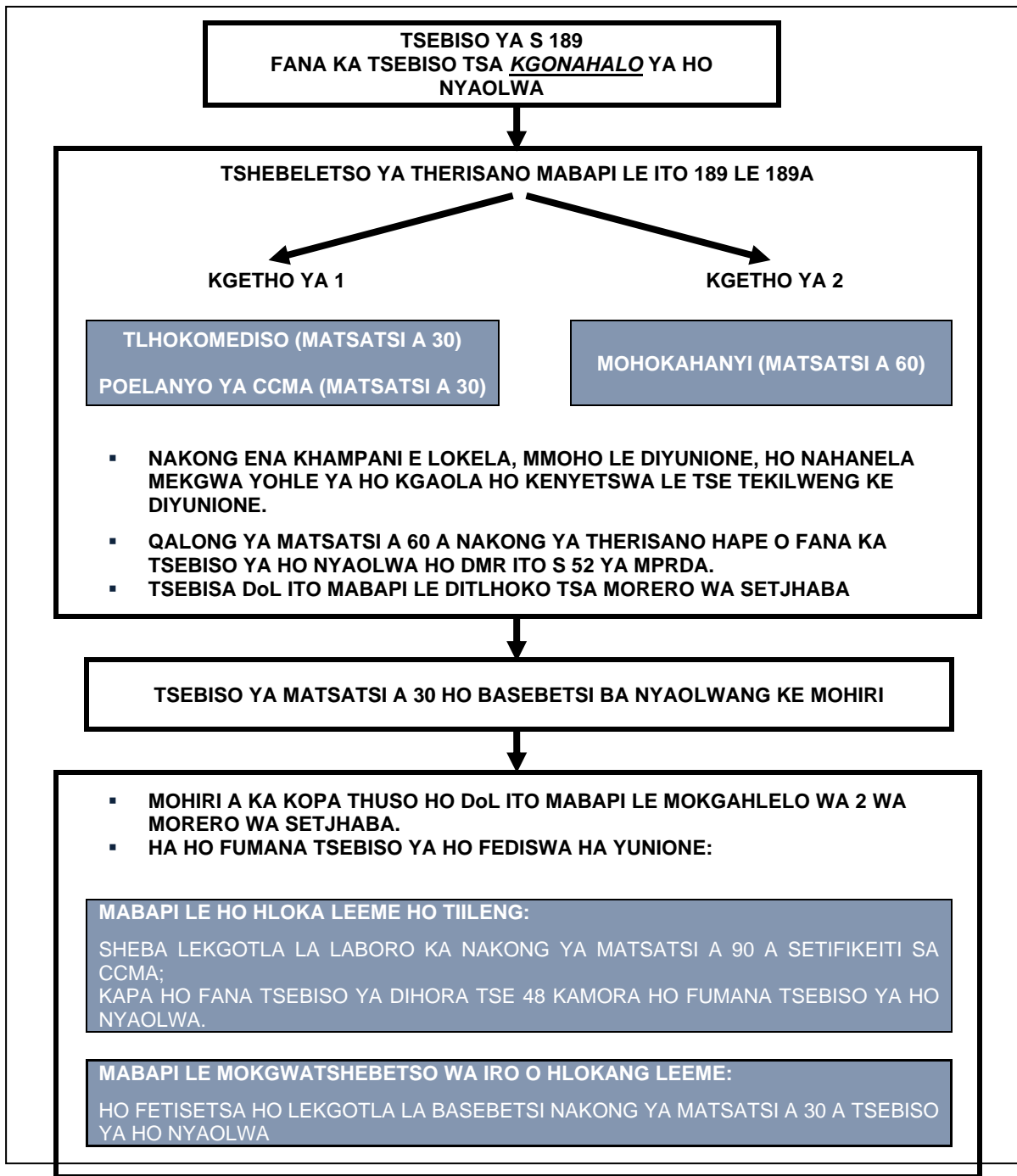
Ho qoba tahlehelo ya mesebetsi, khamphani e tla hlahloba ditharollo tse mmalwa tsa boqapi. Ho phaella ho tse ka hodimo, khamphani e tla nahana ka mekgwa e meng e kenyeletsang:

- matsatsi a phomolo a sa lefuweng a atolositse bakeng sa basebetsi nakong eo khamphani e tla boloka melemo le ditshebeletso tsa basebetsi;
- kabo ya mesebetsi moo basebetsi ba babedi kapa ho feta ba arolelanang mosebetsi o le mong. Sena se tla sebetsa ka kakaretso ho tsamaisana le phokotso ya dihora tseo mosebetsi ka mong a tla di sebetsa bekeng efe kapa efe;
- ho fokotsa dihora tsa mosebetsi ka kakaretso le/kapa palo ya ditjhifi tse sebeditsweng; le
- ditsebo tse ngata tsa basebetsi ho ba dumella ho nka maemo a mang ka hara khamphani le ho etsa hore ba batlehe haholwanyane.
- Ho feta moo, ho tsepamisa maikutlo ho ntshetsopele ya ditsebo tse nkehang ka hara basebetsi bophelo bohle ba sebaka sa tlhahiso ho latela Moralo wa Basebetsi le mananeo a Ntlafatso ya Tsebo sebakeng sa tlhahiso ho tla thusa ho fumana ditsebo tse fapaneng ke basebetsi, tse nkehang ka hare le kantle. ho indasteri ya tlhahiso, e leng ya bohlokwa ha e theoha le haeba ho fokotsa mosebetsi ho ke ke ha qojwa.

4.3 Mekgwa ya ho fana ka tharollo le mekgwa e meng ya ho theha tshireletso ya mesebetsi moo tahlehelo ya mesebetsi e ke keng ya qojwa

4.3.1 Kakaretso

Ho latela Karolo ya 52 (1) ya Molao, mabapi le ho hlwaya tlhoko ya ho theola kapa ho emisa tshebetso ya tlhahiso e tla fella ka tlhoko ya ho fokotswa ha basebetsi, therisano e felletseng le komiti e amehang ya boemedi ba basebetsi mmoho le basebetsi bohle ba amehang. e tla qala ho ya ka dipehelo tsa dikarolo 189 le 189a tsa Molao wa Dikamano tsa Basebetsi (LRA) jwaloka ha o fetotswe – Sheba Setshwantsho⁶ ka tlase.



¹LRA: BATHO BA 50 KAPA BA EKETSEHILENG BA TLA NYAOLWA KE KHAMPANI E HIRILENG BASEBETSI BA FETANG 500

MPRDA: HO FOKOLETSA TLASE KAPA HO KGAOTSA TSHEBETSO YA TLHAHISO KA TSHWAELO E KA KGONAHALANG YA 10% KAPA HO FETA YA BASEBETSI BA FETANG 500, HO TSWA HO HORE KE EFE E KA TLASE E TLA NYAOLWA.

Setshwantsho6: Tjhate ya phallo: Ditlhokahalo tsa Molao ka Ho Fokotswa ha Mosebetsi ka Mekgatlo e Meholo

4.3.2 Merero ya maano ya ho fana ka mesebetsi e meng

Lenaneo la Ntshetsopele ya Merero ya Basebeletsi (jwalo ka ha le hlalositse ka botlalo karolong ya 2) le tla nolofatsa phihlello ya basebetsi ho kwetliso e dumelletsweng le ditsebo tse netefaditsweng tse ka sebediswang, kahare le kante ho lekala la tlhahiso (hammoho le mafapheng a diminerale) kamora ho hirwa setsheng sa tlhahiso.

Sepheo sa Tetra4 ke ho thusa basebetsi ho tswa khamphaning ba ena le kgateello e fokolang kamoo ho ka kgonehang ho ba amehileng. Basebetsi bohle ba bileng le seabo mosebetsing wa ho fokotsa mosebetsi ba tlameha ho ikutlwa hore ba nnile ba tsebiswa pepeneneng le kamehla, le hore khamphani e bile le ditsebo le boikarabello ho bona ka boikwetliso bona. Thuso, e tsamaellanang le Moralo wa Setjhaba wa Lefapha la Basebetsi mme e nolofaditswe haholo ka dibopeho tse theilweng ke Lefapha, e tla fanwa ka tsela ya:

- tlhabollo ya motho ka mong: maamong a maholo le a manyane a kenyeletsang ditlhoko tsa basebetsi ka bomong le dihlopha tsa basebetsi. Sena se tla atolosetswa ho ba amehang ka kotloloho mme se ka fuwa le ba setseng morao;
- ho fuwa mosebetsi o motjha: moo ho kgonehang, ho tla hlalositse ditsamaiso tsa ka hare tsa thomelo hape, mme ho fanwe ka tataiso bakeng sa ho etsa dikopo tsa mosebetsi ho bontsha boitlamo ba khamphani ho batho ba amehang.
- ditaba tsa ditjhelete: basebetsi ba anngweng ke tshebetso ya ho fokotsa mosebetsi ba tla eletswe ka maemo a bona a ho tebelwa, boemo ba letlole la penshene/provident le dikgetho tsa ditjhelete, mme ba tla fumana tlhabollo ya ditjhelete ka khamphani, haholoholo hodima paballo ya ditjhelete ho latela ditlhoko tsa malapa a bona. Thuso e tla boela e fanwe ke kopo ya mosebeletsi ya UIF le thuso e nngwe ya naha haeba ho hloka;
- basebetsi ba anngweng ke tshebetso ya ho phokotso ba tla tsebiswa ditsi tsa boeletsi le tsa phetoho ya mosebetsi hammoho le Ditsi tsa Keletso ya Mesebetsi setjhabeng sa lehae kapa setjhaba se amehang sa Dirisose ya basebetsi;
- ho tla etswa tokisetso ya ditjhelete ho thusa basebetsi ba nang le thahasello ba anngweng ke ho fokotsa mosebetsing ho fumana ditsebo tsa ho ntlafatsa mebaraka ya bona kante ho khamphani;
- sebaka sa tlhahiso se tla shebana botjha karolo ya boitlamo ba yona ba ditjhelete ba Ntshetsopele ya Basebetsi ho nyolla ditsebo kapa kwetliso botjha bakeng sa ho ikemela le/kapa ho hirwa hape ha basebetsi bao mohlomong ba ka tobanang le menyetla ya ho fokotsa kapa ba sa kgone ho kgutlisetswa mmarakeng wa kgoro;
- ba setseng morao: Kenello ya boqapi e hloka ho kengwa tshebetsong ke khamphani ho sebetšana le ba saletseng morao kamora lenaneo le leholo la ho fokotsa mosebetsi. Mananeo a jwalo a tla sebetšana le ditaba tse kang ho etsa mosebetsi o eketsehileng, ho kwetlisa botjha, jwalojwalo;

- thuso ka ho ingodisa jwaloka motho ya batlang mosebetsi (le Lefapha le amehang la Basebeletsi, setheo sa kgiro kapa merafo/ditshebetso tsa lehae), ho tsoma mesebetsi le dithulaganyo tsa kopo ya mosebetsi;
- thuso e ka fanwa ho basebetsi ba anngweng ke ho tloswa mosebetsing ka ho hokahana le dikhamphani tse ding tsa lehae ho batla mosebetsi o loketseng kante ho khamphani.

4.4 Mekgwa ya ho ntlafatsa Tshwaelo ya setjhaba le moruo ho batho ka bomong, dibaka le moruo moo ho lelekwang kapa ho kwalwa ha tshebetso

4.4.1 Kakaretso

Leha Mananeo a Ntlafatso ya Moruo wa Basebetsi le Dibaka tsa Moruo (kgaolo ya 2 le ya 3) a rerilwe mme a tla kengwa tshebetsong ka sepheo sa ho tsamaisa kgolo e tsitsitseng ya setjhaba le moruo setjhabeng sa lehae nakong ya bophelo ba Tetra4, mehato e meng ya ho laola Tshwaelo ya ho kwala. setjhaba sa lehae le Dirisose ya basebetsi dintlheng tsa bohlokwa di tla hloka hloka.

Moralo o felletseng wa dilemo tse nne ho isa ho tse hlano pele ho nako ya ho kwalwa ha sebaka sa tlhahiso ho tla etsahala mmoho le ba amehang le mafapha a amehang a mmuso. Sebaka sa tlhahiso ha se kgone ho fana ka morero wa ho qetela wa ho kwala kapa wa ho kwala ka morao bakeng sa tshebetso ho latela Tshwaelo ya moruo wa setjhaba. Sebopeliso sa baahi ba mahaeng le ba nang le meputso e tlase, se ipapisitseng le tshebetso ka nako e telele, se hloka hore ho be le moralo o bonolo le o nepahetseng wa ho kwala o sebedisang meaho ya setjhaba e teng nakong ya ho kwalwa. Maemo a moruo wa setjhaba sebakeng seo nakong ya ho kwalwa ha ho kgonehe ho bolela esale pele.

Ka hona, tlhahlobo ya Tshwaelo ya moruo wa kahisano (SEIA) e tla etswa ke baeletsi ba ditsebi pele ba qala moralo o hlakileng wa ho kwala mme e tla kenyelletsa tshebedisano le meaho ya setjhaba le Foramo ya Bokamoso. Tlhahlobo ya merero ya pele ya ho kwala le yona e tla etswa mothating ona ho ntjhafatsa tsebo ya sepheo sa mantlha, boitlamo, ditataiso le maano.

4.4.2 Kgokahano le ba amehang

Ntshetsopele ya moralo wa ho kwala o tla beha kgatiso e kgolo dipuisanong tse felletseng le tse hlokolotsi le bankakarolo bohle, ho kenyeletswa dikgwebo tsa lehae (ka bobedi di itshetlehlile le tse ikemetseng tshebetsong ya tlhahiso). Ditherisano le puisano le dihlopha tsa ba amehang ho tswa ditjhabeng tsa mehlodi ya lehae, mafapha a amehang a mmuso le diforamo tsa kgwebo ya lehae le tsona di tla etswa. Bankakarolo bana ba ka nka karolo ho Diforamo tse thehilweng tsa Bokamoso kapa komiting e nyenyane ya tsona mme ba tsamaisa dipuisano ka dintho tse tlang pele bakeng sa ntshetsopele ya moruo wa lehae ka hara moralo wa ditokisetso tsa ho kwala ho netefatsa hore bonamodi ba setjhaba e tla ba bo tshwarellang nakong ya ho kwala.

4.4.3 Merero ya maano a ho laola tshwaelo ya setjhaba le moruo

Mokgwa wa ho laola tshwaelo ya setjhaba le moruo wa ho kwalwa ha sebaka sa tlhahiso le/kapa ho lelekwa mosebetsing e tlameha, ka nepo, e tsepame haholo. Mekgwa e fapaneng, jwalo ka ha e hlahositswe ka tlase, e lebelletswe ho thusa Tetra4 ho laola sena le ha ho hlokahala:

4.4.4 Ho aha bokgoni kgwebong ya lehae

Tetra4 e tla thusa dikgwebo tsa lehae le basebetsi ba kgaotsweng ba lakatsang ho theha dikgwebo tsa bona, ka mekgwa e sa rerwang, ha ho hlokahala. Lenaneo la Tetra4 la boikarabello setjhabeng le lenaneo la lona la boeletsisi le tla sebetsa ntlheng ena ho latela melawana e latelang:

- ka ho tswela pele ho kenya letsoho, Tetra4 e tla fana ka tshehetso, tataiso le thuso ho dikgwebo tsa lehae nakong ya bophelo ba sebaka sa tlhahiso le basebetsi ba nang le thahasello ka dinako tsa ho tloswa mosebetsing;
- karolo ya boeletsisi e tla ba le sepheo se hlakileng le sepheo se hlakileng;
- boemo ba lehodimo boo boeletsisi bo sebetsang ho bona bo tla tshehetsa mme bo tla leka ho fihlela ditlhoko tsa kgwebo ya lehae le basebetsi ba nang le thahasello ya ba tekilweng mosebetsing;
- kamano e tla leka ho ba e tsitsitseng;
- mananeo a tlhabollo a tla leka ho hola le ho fetoha ka ditlhoko tse fetohang le dintho tse tlang pele tsa kgwebo ya lehae le basebetsi ba nang le thahasello ba tekilweng;
- mehato e tla thewa ho boloka sekgahla se hlahisitsweng ho thehweng ha lenaneo; le
- diteko tsa ho amohela moya wa kgwebo hara dikgwebo tsa lehae le basebetsi ba nang le thahasello di tla kgothaletswa.

Tetra4 e ikitlaelletsisa, ka ho ikamahanya le kgwebo ya lehae le ka lenaneo la yona la ho fokotsa mosebetsi, ho fana ka karolo ya boeletsisi ha ho kgoneha. Karolo ena ya boeletsisi e tla kengwa tshebetsong ka:

- tshekatsheko ya ditlhoko tsa mekgatlo/setjhaba se amehang;
- therisano le bankakarolo ba amehang; le
- ho kenngwa tshebetsong ha mananeo le tshehetso e rerilweng mmoho le bankakarolo bohle ba amehang.

Tshehetso ya ntshetsopelpe e tla tswela pele mme e tla tsepamisa maikutlo hodima mahlale a fapaneng ho latela ditlhoko le ka tshebetso ya boiphihlelo le thuto ya batho ba baholo moo tsebo e teng, ditsebo le ditlwaelo tsa setjhaba di kenyelleditsweng le ho ahwa hodima tsona. Mananeo a tla bewa leihlo, mme dintlafatso di etswe moo ho hlokehang mme ho ketekwe dipale tsa katileho.

4.4.5 Tsebo e nkehang

Ho nkeha ha ditsebo ho tla ba leano la bohlokwa nakong ya bophelo ba tshebetso ya tlhahiso. Nakong ya boikwetliso ba ho theola maemo, Tetra4 e tla etsa bonnete ba hore ntlafatso ya ditsebo bakeng sa

basebetsi bao ba tobaneng le ho tekwa e ya etsahala - sena e tla ba tlatsetso ho matshwao a ntlafatso ya ditsebo tse etsahalang nakong ya bophelo ba sebaka sa tlhahiso. Ntlafatso e jwalo ya ditsebo e ke ke ya shebana feela le kwetliso ya mahlale a amanang le tlhahiso empa hape e tla fana ka monyetla wa ho fetisetsa diindasteri tse ding le ho kgothaletsa kgiro. Sena se tla dumella tshebetso ya ho aha ditsebo tse lemohuwang naha ka bophara, ho aha hodima bokgoni ba basebetsi ba seng ba ntse ba le teng, ho kwala dikgeo tsa ntshetsopele le ho thusa basebetsi ho hahamalla tsela ya mosebetsi. Ho phaella tabeng ena e amanang le kgwebo e tla etsahala moo ho hlokahalang.

Tetra4 e tla leka ho etsa bonnete ba hore kwetliso e amanang le tlhahiso, hohle moo e sebetsang, e tla amahanngwa le NQF. Dithupelo tsohle tse tla etswa sebakeng sa tlhahiso di tla hlahlojwa ho netefatsa hore di fana ka ditsebo tse nkehang habonolo ka hare ho indasteri, moo ho kgonahalang. Ho tla lebiswa tlhokomelo e kgethehileng ho dithupelo tse sa amanang le tlhahiso ho netefatsa hore ditsebo tsena le tsona di tla fanwa ke barupedi ba nang le tumello. Maano a motheo ya kwetliso ya ditsebo tse nkehang habobebe ke:

- ho etsa bonnete ba hore ditsebo tse seng di ntse di le teng tsa basebetsi dia ananelwa, mme moo ho kgonehang, mangolo a thuto a eketsehileng a ananelwa naha ka bophara;
- ho thusa basebetsi ho laola mesebetsi ya bona ka ho hlwaya, le mookamedi wa bona, dikgeo tsa ditsebo tse teng le ho sebetsana le tsona ka ho matlafatsa kapa ho tlatsetso kwetliso e tsamaellanang le kgwebo ka ditsebo tse tlatsetso, tse nkehang habobebe;
- ho ntlafatsa kgotsofalo ya bareki le ho ntlafatsa phaello ka ho fokotsa ditshenyehelo, mme moo ho kgonehang, ho eketsa phaello; le
- ho etsa hore basebetsi ba dule ba na le seabo moruong ka mora ho tloswa mosebetsing kapa ho kwalwa ha sebaka sa tlhahiso.

Tetra4, ka ho matahanya mananeo a yona a ntshetsopele ya bokgoni nakong ya bophelo ba sebaka sa tlhahiso le NQF le maemo a diyuniti, e tla etsa bonnete ba hore ntshetsopele ya bokgoni e jwalo e ananelwa naheng ka bophara mme ka hona e a nkeha. Ka tsela ena, le ka phano ya ditsebo tse sa tobang tlhahiso, basebetsi ba tla fuwa monyetla wa ho dula ba na le seabo moruong. Ditshenyehelo tsa ntlafatso ya ditsebo tse nkehang habobebe tse entsweng nakong ya bophelo ba sebaka sa tlhahiso di kenyelleditswe tshebedisong e akaretsang ya tshebediso ya ntlafatso ya basebetsi jwalo ka ha ho bontshitswe ho

Theibole 37 (Karolo ya 5.1).

Ho feta moo, letlole le tla fumaneha e le karolo ya tekanyetso ya Lenaneo la Ntlafatso ya Basebetsi ho thusa basebetsi ba maamong a sa sebetseng ho fumana kwetliso ya tlatsetso dibakeng tse fapaneng (tse kang SMME, temo kapa mesebetsi e meng e ka rekiswang) ho ba thusa ho dula setjhabeng e le ba nang le seabo moruong. Kaha ditlhoko tse nepahetseng tsa batho ka bomong nakong ya ho kwalwa

ha sebaka sa tlhahiso le/kapa ho lelekwa mosebetsing ho le thata ho bolela esale pele, ho thata ho rera mananeo a nepahetseng, ditaba, dinako, le ditsshenyehelo. E le karolo ya moralo wa ho kwala Tetra4 e tla etsa tlhahlobo ya ditlhoko ho tseba menyetla ya di-SMME sebakeng seo, ho tataisa khamphani hore na ho fanwe ka kwetliso ya mofuta ofe. Tshebediso e nepahetseng ya ditjhelete mabapi le sena ha e hlokwa e tla tlalehwa ke Tetra4 mme e tlalehelwe DMR Ditlalehong tsa selemo le selemo tsa SLP.

5. DIPEHELO TSA DITJHELETE BAKENG SA LEANO LA SETJHABA LE BOSEBETSI

5.1 Kakaretso ya ditokisetso tsa ditjhelete

Ho latela Karolo ya 23(1) (e) "Tona o tlameha ho fana ka tokelo ya tlhahiso haeba mokopi a fane ka ditjhelete le ka ditsela tse ding bakeng sa moralo o behilweng wa setjhaba le mosebetsi." Kgaolo ena e tla hlalosa tsela eo Tetra4 e tla fana ka ditjhelete bakeng sa karolo ka nngwe ya SLP nakong ya bophelo ba sebaka sa tlhahiso. Ho lokela ho totobatswa hore mehopollo ena e ipapisitse le boemo ba hona jwale ba kgwebo le merero e ntseng e kenngwa tshebetsong ho Tetra4

Ha mmaraka o amanang le maemo a moruo a amanang le tshebetso a ka fetoha, ho ka hlokahala hore ho ntlafatswe ditokisetso tsa ditjhelete. Moo ho hlokahalang diphetoho menahanong ena, di tla tlalehwa Tlalehong ya selemo ya SLP. Tshebediso ya sebele ya ditjhelete sebakeng se seng le se seng sa tse tharo tsa SLP (Ntshetsopele ya Basebetsi, Ntshetsopele ya Moruo wa Lehae le taolo ya ho kwala le ho fokotsa mosebetsi) e tla tlalehwa Tlalehong ya selemo ya SLP ya sebaka sa tlhahiso.

Theibole 37 e fana ka kakaretso ya boitlamo ba ditjhelete ke sebaka sa tlhahiso ho karolo ka nngwe ya SLP ho tloha ka 2021.

Theibole 37: Melemo ya Ditjhelete ya Dilemo Tse Hlano mabapi le SLP ya Tetra4 2021-2026

	2021/2022	2022/2023	2023/2024	2024/2025	2025/2026	Kakaretso
<i>AET</i>	R54 000	R30 000	R24 000	R30 000	R6 000	R144 000
<i>Ntlafatso ya ditsebo (ho kenyelelwa le Tsebo e Nkehang)</i>	R30 000	R75 000	R52 500	R45 000	R52 500	R255 000
<i>Boithuto ba mosebetsi</i>	R168,000.00	R184,800.00	R283,280.00	R223,608.00	245,968,80	R1,105 356
<i>Dibasari</i>	R55,000.00	R150,000.00	R200,000.00	R200,000.00	R200,000.00	R805 000
<i>Dithupelo tsa mosebetsi</i>	R150,000.00	R165,000.00	R181,500.00	R199,650.00	R219,615	R915 770
<i>Mananeo a Ntlafatso ya Basebetsi</i>	R453,219.56	R204,791,52	R309 270,67	R331 797,73	R272,577,51	R1 239 859
<i>Mananeo a Ntshetsopele ya Moruo wa Lehae</i>	R83 397	R200 540	R674 908	R946 976	R1 013 706	R3 058 103*
<i>Mananeo a ho Kwala le ho Fokotsa Mosebetsi</i>	R7 500	R7 500	R7 500	R7 500	R7 500	R37 500

*Ho kenyelelwa le maemo a tshohanyetso a R138,466.00

5.2 Phano ya ditjhelete bakeng sa mananeo a ntlafatso ya basebetsi

Le hoja karohano e tobileng ya tokisetso ya ditjhelete bakeng sa Mananeo a Ntshetsopele ya Basebetsi jwalokaha e hlalositse Kgaolong ya 2 e ka fetoha ho latela ditlhoko tsa khamphani le moralo wa kgwebo o ntseng o tswela pele nakong ya tshebetso, moralo wa hajwale o etsa tjhelete e fetang 1% ya moputso wa hajwale. le wage bill ka selemo ho mananeo a HRD. Haeba basebetsi ba ka tlatsana le keketseho e lekanang le yona ya moputso le sekoloto sa meputso, Tetra4 e itlama ho etsa bonnete ba hore bonyane 5% ya kakaretso ya moputso le sekoloto sa meputso ka selemo se etswa bakeng sa mananeo a HRD a Tetra4.

5.3 Phano ya ditjhelete bakeng sa mananeo a ntlafatso ya moruo wa lehae

E le ho finyella boholo ba Lenaneo la Ntlafatso ya Moruo wa Lehae jwalo ka ha le hlalositse Kgaolong ya 3, Tetra4 e tla fana ka bonyane ba 1% ya phaello ya yona ya selemo le selemo ya moraora ya lekgetho ho kopana le ditshenyehelo tsa ntlafatso ya setjhaba. Ka lebaka la hore Tetra4 e tla fihla feela boemong ba breakeven (ha profete e lekana le ditshenyehelo) hoo e ka bang ka 2023, khamphani, ho fihlela ka nako eo, e tla itlama ka tjhelete e lekaneng ho netefatsa tlatsetso e nang le moelelo ntlafatsong e jwalo ya setjhaba, ho latela boholo le tshwaelo. Tokisetso ena ya ditjhelete e tla kopana le ditjeho tsa ho kenya letsoho ha khamphani le ho kenngwa tshebetsong ha diporojeke tse fapaneng tse hlwauweng ka tshebetso ya IDP hammoho le lenaneo la matlo le moralo wa kgatelopele ya theko.

5.4 Tokisetso ya ditjhelete bakeng sa tsamaiso ya mananeo a ho theola le ho fokotsa mosebetsi

Dilemo tse pedi (2) ho isa ho tse tharo (3) pele ho kwalwa ho rerilweng qetellong ya bophelo ba tshebetso jwalo ka ha ho hlalositse ditokelong tse amohetsweng tsa tlhahiso, khamphani e tla kena dipuisanong le mekgatlo yohle e tsebahalang le basebetsi ba anngweng ho kenya tshebetsong mekgwa le ditshebetso jwalo ka ha e hlalositse karolong ya 4.5 ka hodimo.

Tshebetso ena e tla kenyelletsa ka ho kgetheha:

- Leano la ho theola maemo le mekgwa e meng ya ho qoba tahlehelo ya mesebetsi le ho theoha ha mesebetsi
- Tlhahlobo ya ditsebo ho fumana ditsebo tse ka hara basebetsi tse ka bang kotsi haholo kapa tse thata ho kgutlisetswa mmarakeng wa kgiro le basebetsi ba ka hlokang ho ntlafatswa kapa ho kwetliswa hape bakeng sa mesebetsi wa boiphediso le mesebetsi o motjha

Ka tebello ya moraora, khamphani e itlama ho shebana le karolo ya mesebetsi ya yona ya ditjhelete ya Ntshetsopele ya Tshwaro ya Basebetsi, (ke hore, 5% ya kakaretso ya tjhelete ya moputso [payroll] e abetsweng kwetliso ho ya ka theibole 5.1 e ka hodimo) mabapi le ho ntlafatsa tsebo kapa boithuto botjha bakeng sa ho ithokomela kgiro le/kapa ho hirwa botjha ha basebetsi bao mohlomong ba ka tobanang le menyetla ya ho kgaolwa kapa ba sa kgoneng ho kgutlisetswa mmarakeng wa kgiro.

Haeba ho ka ba le tlhokahalo ya ho fumana ntlafatso e kgethehileng ya ditsebo tse amanang le tlhoko ya basebetsi ba jwalo, boitlamo ba ditjhelete bo behilweng tlasa Lenaneo la Ntlafatso ya Basebetsi bo tla lefshwa ka kotloloho ho Mofani wa Ditshebeletso ya hlwailweng ho phethahatsa kwetliso e jwalo. Tjhelete e ke ke ya feta tjhelete e behilweng tekanyetsong ya mosebeletsi ka mong ho latela peresente e boletsweng ya moputso.

Dipuisano dife kapa dife tse ding tse mabapi le diphuthelwana tsa phokotso di tla etswa ka nako ya ho fokotswa mosebetsing ho ipapisitswe le melao ya hajwale le mekgwa e metle ka ho fetisisa ya tshebetso.

6. POLELO BOIKITLAETSO

6.1 Polelo ya Boitlamo

Nna, _____ ya saenneng ka tlase le ya dumelletsweng ka nepo ke _____ (Khampani) ke itlama ho latela dintlha, ditlhoko, boitlamo le maemo a boletsweng moralong ona wa setjhaba le mosebetsi.

E saenetswe ka _____ ka letsatsi lena _____ la _____ 2020

Tshaeno ya motho ya ikarabellang

Lebitso _____

Dintlha tsa puisano

E amohetswe

E saenetswe ka _____ ka letsatsi lena _____ la _____ 2020

Tshaeno

Dintlha tsa puisano

**SEHLOMATHISO A - LENGOLO LE TSWANG HO MMASEPALA
WA LEHAE WA MATJHABENG**

SEHLOMATHISO SA B – FOROMO YA T